



## SÉRIE CMPS-RL

Enseigne de sortie  
en plastique à pictogramme

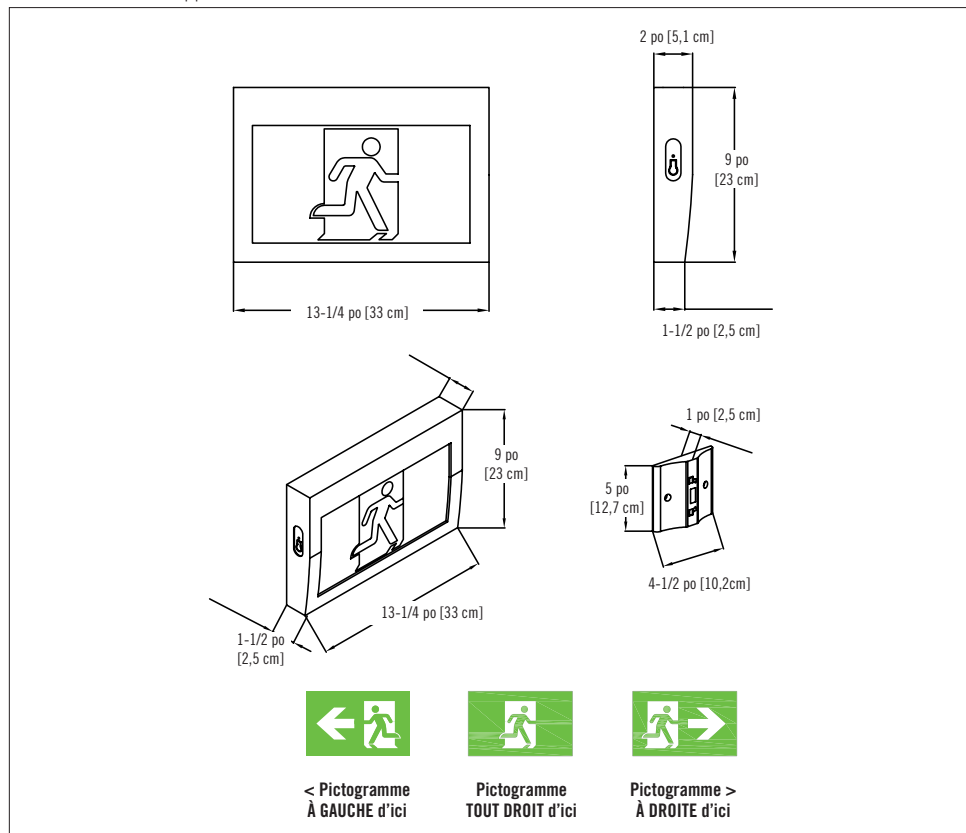
### CARACTÉRISTIQUES

- DEL blanches écoénergétiques à longue durée de vie, consomment 1,5 W en mode de fonctionnement normal
- Alimentation 120/277/347 Vca, 6 à 24 Vcc
- Face universelle, simple et double
- Chargeur automatique de type par impulsion, à compensation thermique
- Débranchement à basse tension, évite une décharge excessive de la batterie
- Protection automatique contre les baisses de tension
- Verrouillage de la batterie, prévient une décharge lors de l'installation
- Modèle de série muni de trois pictogrammes pour la sélection directionnelle
- Témoin lumineux DEL rouge pour le chargeur
- Boîtier en thermoplastique ABS blanc cassé moulé par injection
- Installation simple et rapide grâce à un concept encliquetable
- Installation au plafond, en applique ou par l'extrémité
- Certifié conforme à CSA C22.2 No 141-10
- Version autonome avec batterie Ni-Cd de 3,6 V et modèle c.a. / c.c.  
Détails de la garantie accessibles à : <http://tnb.ca/fr/marques/ready-lite/>



### DIMENSIONS

Les dimensions sont approximatives et modifiables.



### CONSOMMATION ÉNERGÉTIQUE ET CARACTÉRISTIQUES ASSIGNÉES

| MODÈLE | SPÉCIFICATIONS C.A. |                 |         |            | SPÉCIFICATIONS C.C. |                  |
|--------|---------------------|-----------------|---------|------------|---------------------|------------------|
|        |                     | PUISSANCE       | COURANT | EFFICACITÉ |                     |                  |
| CM-PS  | CA/CC               | 120 V, 50/60 Hz | 1,5 W   | 0,01 A     | 0,96 FP             | 6 à 24 VCC - 1 W |
|        |                     | 277 V, 50/60 Hz | 2 W     | 0,01 A     | 0,92 FP             |                  |
|        |                     | 347 V, 50/60 Hz | 2,4 W   | 0,01 A     | 0,91 FP             |                  |
|        | Autonome            | 120 V, 50/60 Hz | 2,5 W   | 0,24 A     | 0,98 FP             |                  |
|        |                     | 277 V, 50/60 Hz | 3 W     | 0,014 A    | 0,93 FP             |                  |
|        |                     | 347 V, 50/60 Hz | 3,5 W   | 0,017 A    | 0,92 FP             |                  |

### POUR COMMANDER

| SÉRIE | TENSION  | MARQUE           |
|-------|--|------------------|
| CM-PS | -ACDC = 120/277/347 Vca, 6-24 Vcc<br>-SP = 120/277/347 Vca, autonome (120 mins.) | -RL = Ready-Lite |

EXEMPLE : CM-PS-ACDC-RL