

## Épissures à tension automatique pour conducteurs en aluminium

Blackburn – Épissures à tension automatique ATS Autoset<sup>MD</sup>



### Moyen rapide et efficace d'exécuter des épissures fiables sur des câbles aériens et de couper le temps d'installation

Avec les épissures à tension automatique Blackburn, les épissures sur les câbles aériens se font dans une fraction du temps normalement nécessaire. Le conducteur se glisse sans difficulté dans le bout en entonnoir de l'épissure et, sous pression légère, pénètre dans la coupelle de guidage, traverse la mâchoire dentée pour arriver au centre du connecteur. Lorsqu'il s'appuie au butoir central, une tension à rebours déclenche la mâchoire qui se referme solidement autour du conducteur pour le bloquer en place. Plus la tension à rebours est forte, plus la mâchoire se resserre pour fournir une connexion instantanée, positive et automatique.

- La couleur assure une identification visuelle instantanée de la grosseur maximale du conducteur auquel convient le connecteur et l'entonnoir guide rapidement le conducteur en position d'insertion
- Enveloppent les brins du câble et guident les conducteurs au centre de l'épissure
- Fournissent une surface maximale de contact pour une plus large gamme de conducteurs
- Retiennent la mâchoire en position pour une introduction plus facile du conducteur
- Déterminent automatiquement de la longueur appropriée d'insertion des deux conducteurs
- Couvrent la connexion pour une protection supérieure anticorrosion et une durée de vie utile accrue
- Permettent l'identification de la grosseur minimale des conducteurs auxquels conviennent les connecteurs à gamme étendue, élimine la possibilité d'erreurs et épargne du temps d'installation



### Blackburn – Épissures à tension automatique ATS Autoset

N° de cat.	Calibres de conducteurs (AWG ou kcmil)			Gamme décimale	Code couleur	Longueur hors-tout (po)
	ACSR	AAAC	AAC			
ATS4-S	#4 (6/1), (7/1)	#4	#4	0,232–0,260	4 – Orange	11,50
ATS4	#4 (6/1), (7/1)	#4	#4	0,232–0,260	4 – Orange	13,75
ATS42	#4 (6/1), (7/1)	#4–#2	#4–#2	0,232–0,332	4 – Orange, 2 – Rouge	13,75
ATS2	#2 (6/1), (7/1)	#2	#2	0,292–0,332	2 – Rouge	13,75
ATS10	1/0 6/1	1/0	1/0	0,368–0,410	1/0 – Jaune	16,25
ATS1020	1/0 6/1	1/0–2/0	1/0–2/0	0,368–0,461	1/0 – Jaune, 2/0 – Gris	16,25
ATS20	2/0 7/1	2/0	2/0	0,414–0,461	2/0 – Gris	16,25
ATS30	3/0 6/1	3/0	3/0	0,461–0,522	3/0 – Black	16,25
ATS3040	3/0 6/1	3/0–4/0	3/0–4/0	0,461–0,575	3/0 – Noir, 4/0 – Rose	23,50
ATS40	4/0 (6/1), 266 (18/1)	4/0	4/0	0,475–0,575	4/0 – Rose	23,50
ATS266336	266 (26/7)*, 336 (18/1), 336 (26/7)*	312,8*	266–336	0,586–0,684	Vert	23,50
ATS397477	397 (18/1), 397 (26/7)*, 477 (18/1)*	394,5*	397–477	0,720–0,858	Bleu	23,50

\* Applications limitées à un maximum de 10 000 lb de traction.

## Épissures à tension automatique pour conducteurs en aluminium

Blackburn – Étriers de suspension ATD-ZB en acier inoxydable



Type ZB

**À installation rapide et facile, ce manchon d'ancrage réduit les coûts de maintenance et des stocks.**

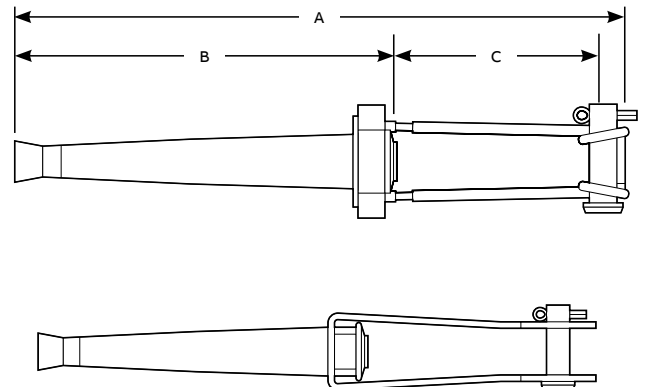
- La couleur assure une identification visuelle instantanée de la grosseur maximale du conducteur auquel convient le connecteur et l'entonnoir guide rapidement le conducteur en position d'insertion
- Enveloppent les brins du câble et guide le conducteur au centre de l'épissure
- Fournissent une surface optimale de contact pour une plus large gamme de calibres de conducteurs
- Retiennent la mâchoire en position pour une introduction plus facile du conducteur
- Enrobent les mâchoires et la paroi intérieure du tube, rend la connexion étanche et fournit un lubrifiant haute pression pour un rendement uniforme de longue durée

- Empêchent la poussière et les débris de pénétrer l'épissure
- Servent à ancrer les conducteurs ACSR, AAC et AAAC
- La force de rupture est supérieure à 95 % de la force de rupture assignée du conducteur, jusqu'à un maximum de 10 000 lb
- Incluses avec le connecteur, ces pièces en permettent l'usage avec des isolateurs standard de suspension
- Permettent l'identification de la grosseur minimale des conducteurs auxquels conviennent les connecteurs à gamme étendue, élimine la possibilité d'erreurs et épargne du temps d'installation

Blackburn – Étriers de suspension ATD-ZB en acier inoxydable

N° de cat.	Calibres de conducteurs (AWG ou kcmil)			Gamme décimale	Code couleur	Dimensions approximatives (po)		
	ACSR	AAAC	AAC			A	B	C
ATD42ZB	#4 (6/1), (7/1); #2 (6/1), (7/1)	#4, #2	#4, #2	0,232–0,332	4 – Orange, 2 – Rouge	12 <sup>13</sup> / <sub>16</sub>	7 <sup>13</sup> / <sub>16</sub>	5 <sup>1</sup> / <sub>16</sub>
ATD1020ZB	1/0 (6/1), 2/0 (6/1)	1/0, 2/0	1/0, 2/0	0,368–0,461	1/0 – Jaune, 2/0 – Gris	14 <sup>1</sup> / <sub>2</sub>	9	4 <sup>15</sup> / <sub>16</sub>
ATD3040ZB	3/0 (6/1), 4/0 (6/1)	3/0, 4/0	3/0, 4/0	0,461–0,575	3/0 – Noir, 4/0 – Rose	20 <sup>3</sup> / <sub>4</sub>	11 <sup>3</sup> / <sub>4</sub>	8 <sup>1</sup> / <sub>2</sub>
ATD266336ZB	266 (18/1), 336 (18/1)	266, 336	266, 336	0,586–0,684	Vert	20 <sup>3</sup> / <sub>4</sub>	11 <sup>3</sup> / <sub>4</sub>	8 <sup>1</sup> / <sub>2</sub>
ATD397477ZB	397 (18/1), 477 (18/1)	397, 477	397, 477	0,720–0,858	Bleu	20 <sup>3</sup> / <sub>4</sub>	11 <sup>3</sup> / <sub>4</sub>	8 <sup>1</sup> / <sub>2</sub>

Schémas



## Épissures à tension automatique pour conducteurs en aluminium

### Blackburn – Supports à chape ATD-CB



ATD42CB

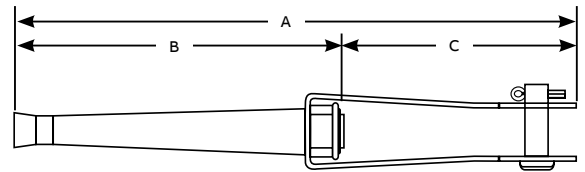
#### Saisir et installer – des fentes sont prévues pour usage avec des crochets standard de tirage

- Servent à ancrer les conducteurs ACSR, AAC et AAAC
- La force de rupture est supérieure à 95 % de la force de rupture assignée du conducteur, jusqu'à un maximum de 10 000 lb
- Incluses avec le connecteur, ces pièces en permettent l'usage avec des isolateurs standard de suspensions

#### Blackburn — Supports à chape ATD-CB

N° de cat.	Calibres de conducteurs (AWG ou kcmil)			Gamme décimale	Code couleur	Dimensions approximatives (po)		
	ACSR	AAAC	AAC			A	B	C
ATD42CB	#4 (6/1), (7/1); #2 (6/1), (7/1)	#4, #2	#4, #2	0.232–0.332	4 – Orange, 2 – Rouge	12 <sup>3</sup> / <sub>16</sub>	7 <sup>3</sup> / <sub>16</sub>	5 <sup>1</sup> / <sub>16</sub>
ATD1020CB	1/0 (6/1), 2/0 (6/1)	1/0, 2/0	1/0, 2/0	0.368–0.461	1/0 – Jaune, 2/0 – Gris	15 <sup>1</sup> / <sub>4</sub>	9	5 <sup>3</sup> / <sub>8</sub>
ATD3040CB	3/0 (6/1), 4/0 (6/1)	3/0, 4/0	3/0, 4/0	0.461–0.575	3/0 – Noir, 4/0 – Rose	20 <sup>3</sup> / <sub>4</sub>	11 <sup>3</sup> / <sub>4</sub>	6 <sup>1</sup> / <sub>2</sub>
ATD266336CB	266 (18/1), 336 (18/1)	266, 336	266, 336	0.586–0.684	Vert	19 <sup>3</sup> / <sub>16</sub>	11 <sup>3</sup> / <sub>4</sub>	6 <sup>1</sup> / <sub>2</sub>
ATD397477CB	397 (18/1), 477 (18/1)	397, 477	397, 477	0.720–0.858	Bleu	19 <sup>3</sup> / <sub>16</sub>	11 <sup>3</sup> / <sub>4</sub>	6 <sup>1</sup> / <sub>2</sub>

Schéma



ATD42FB

#### Pour usage avec les isolateurs-poulie et autres isolateurs quand une grande flexibilité est nécessaire

- Servent à ancrer les conducteurs ACSR, AAC et AAAC
- La force de rupture est supérieure à 95 % de la force de rupture assignée du conducteur

#### Blackburn — Étriers flexibles de suspension ATD-FB

N° de cat.	Calibres de conducteurs (AWG ou kcmil)			Gamme décimale	Code couleur	Dimensions approximatives (po)	
	ACSR	AAAC	AAC			A	B
ATD42FB	#4 (6/1), (7/1); #2 (6/1), (7/1)	#4, #2	#4, #2	0.232–0.332	4 – Orange, 2 – Rouge	14 <sup>3</sup> / <sub>16</sub>	7 <sup>3</sup> / <sub>16</sub>
ATD1020FB	1/0 (6/1), 2/0 (6/1)	1/0, 2/0	1/0, 2/0	0.368–0.461	1/0 – Jaune, 2/0 – Gris	18 <sup>7</sup> / <sub>8</sub>	9

Schéma

