

Connexions étanches et flexibles, résistantes au mouvement et à l'expansion thermique!



Coupleur expansion/déflexion
XD pour conduits rigides

Thomas & Betts. Votre meilleur contact pour des solutions novatrices.

Gestion de fils et câbles • Systèmes de protection des câbles • Connexion et contrôle de puissance • Technologie de la sécurité

T&B^{md} – Coupleur expansion/déflexion XD pour conduits rigides

Le coupleur qui offre une meilleure solution à l'expansion/déflexion de conduits rigides métalliques



Pour toutes les applications où vous devez joindre deux parcours de conduit et prévoir du mouvement, utilisez le coupleur expansion/déflexion XD. Ce coupleur assure une connexion flexible, étanche à l'eau, et qui résiste aux mouvements axiaux ou parallèles d'un maximum de 3/4 po et aux mouvements angulaires d'un maximum de 30 degrés de sa position normale.

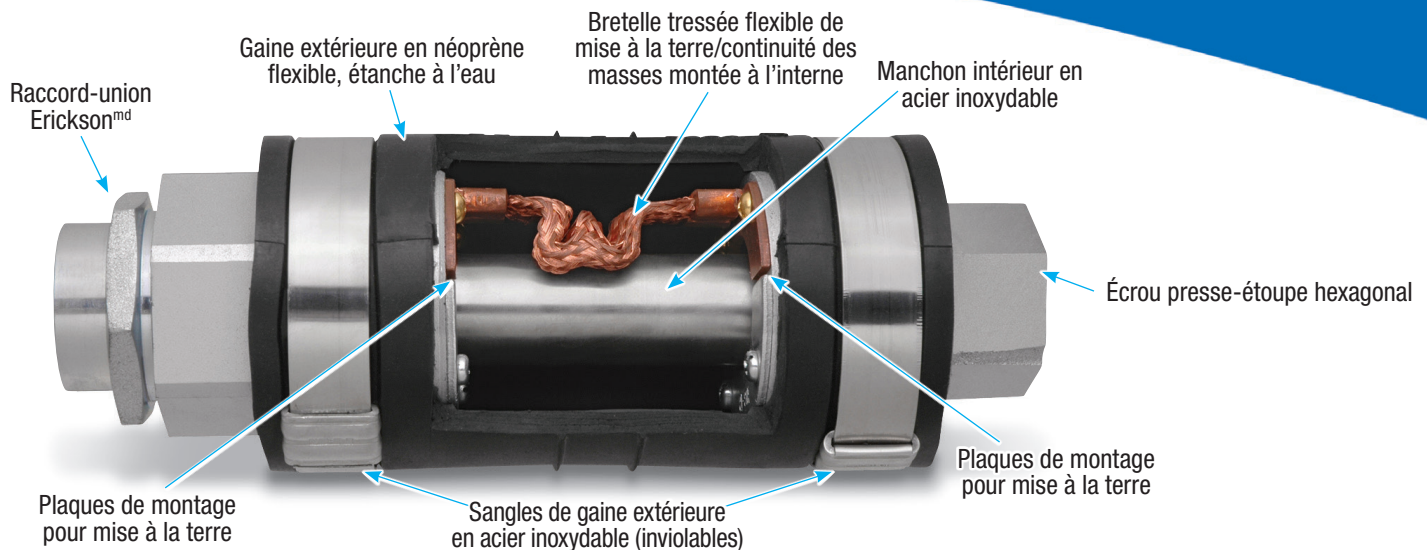
Même s'il existe des raccords similaires sur le marché, notre nouveau coupleur expansion/déflexion XD se distingue. Il est livré avec un raccord-union Erickson^{md} pour réduire de façon significative le temps et les efforts d'installation. Un manchon intérieur en acier inoxydable lui confère une durabilité extrême, une protection, ainsi qu'une plus grande facilité pour le tirage des fils. Ses manchons sont plaqués zinc et enrobés d'une peinture acrylique aluminium pour une double protection anticorrosion. De plus, les plaques de montage en cuivre et la bretelle qui servent à la mise à la terre/continuité de masse se trouvent complètement à l'intérieur du coupleur pour une sécurité accrue contre le vandalisme et le vol.

Caractéristiques

- Convient aux mouvements expansion/contraction d'un maximum de 3/4 po, aux déflexions parallèles d'un maximum de 3/4 po et aux écarts angulaires d'un maximum de 30 degrés
- S'utilise dans les installations intérieures, extérieures, enfouies en pleine terre ou intégrées dans du béton
- Idéal pour environnements défavorables, ce coupleur est doté d'une gaine extérieure en néoprène flexible et étanche à l'eau, de manchons plaqués zinc et enrobés d'une peinture acrylique et de sangles inviolables en acier inoxydable pour une résistance supérieure à la corrosion
- Plaques de cuivre et bretelle de mise à la terre/continuité des masses montées à l'intérieur pour éviter les possibilités de vol
- Comprend un raccord-union Erickson^{md} pour une installation plus facile et plus rapide qui réduit les coûts de main-d'œuvre
- Manchon intérieur durable en acier inoxydable assurant un diamètre lisse et uniforme en n'importe quelle position pour faciliter le tirage des fils et protéger l'isolant de tout dommage
- Manchons à filets NPT pour assurer le raccord aux conduits rigides métalliques à filets standard
- Ces coupleurs peuvent également être utilisés avec du conduit rigide en PVC à l'usage d'adaptateurs standard (non compris)

Matériaux et finis standard

Manchons	Fonte plaquée zinc et enrobée d'une peinture acrylique aluminium
Manchon intérieur	Acier inoxydable
Bretelle interne de mise à la terre/continuité des masses	Tresse flexible en cuivre
Plaques de montage pour mise à la terre	Cuivre
Anneaux de manchons	Acier plaqué zinc
Gaine extérieure	Néoprène moulé (noir naturel)
Sangles de gaine	Acier inoxydable



Applications types

- Ponts
- Tunnels
- Passerelles intérieures
- Quais et embarcadères
- Installations de traitement des eaux et des eaux usées
- Toute autre application où les parcours de conduits sont passibles de mouvement causé par des forces externes ou par des changements de température

Certifications/Conformités

- Répertoire UL selon la norme UL 514B et certifié CSA selon la norme C22.2 n° 18 pour emplacements mouillés (manchons de 1 à 2-1/2 po)
- Étanche à l'eau
- Conforme à l'article 250.98 du code électrique américain (NEC)

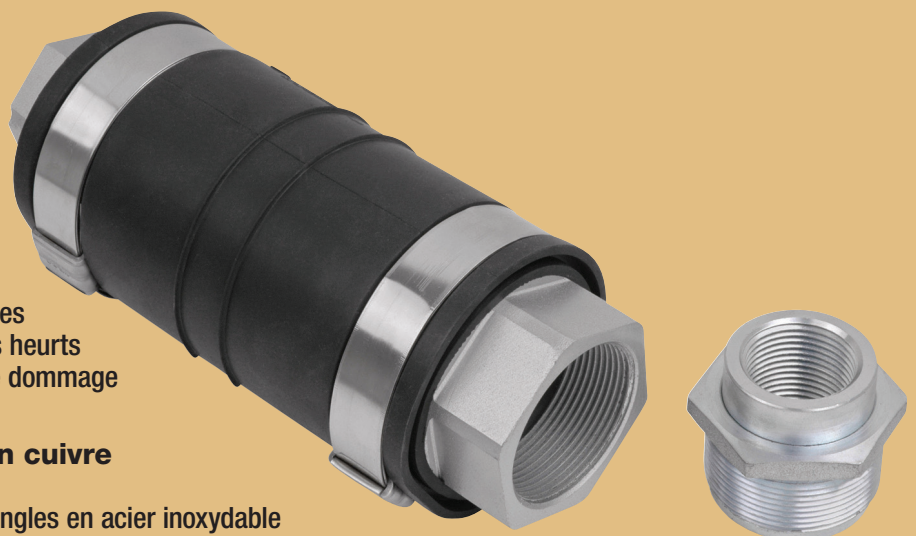
Raisons d'adopter le coupleur expansion/déflexion XD

1 Raccord-union Erickson^{md}
Le raccord-union accroît significativement la rapidité de l'installation pour réduire vos coûts de main-d'œuvre.

2 Manchon intérieur en acier inoxydable
Plus résistant et plus durable que les tubes en plastique ou les tuyaux flexibles ondulés, sa paroi lisse laisse plus facilement glisser les rubans de tirage. Assure une transition sans heurts au tirage des fils et réduit les possibilités de dommage à l'isolant.

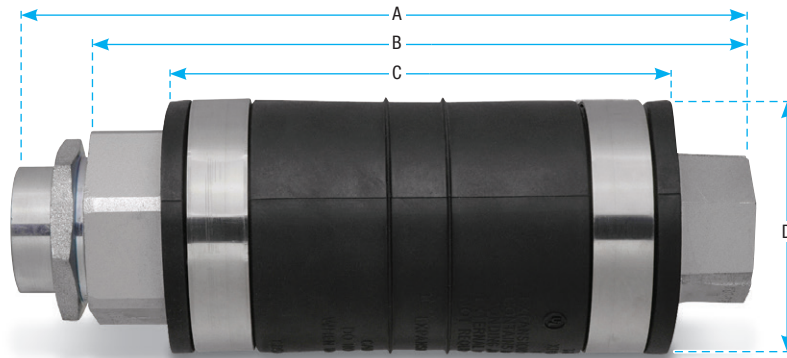
3 Plaques de montage intérieures en cuivre pour mise à la terre
Totalement protégées et retenues par les sangles en acier inoxydable inviolables de la gaine pour une protection supérieure contre le vandalisme et le vol.

4 Manchons revêtus d'une double protection anticorrosion
Plaqués zinc et enrobés de peinture acrylique aluminium pour une résistance accrue à la corrosion.



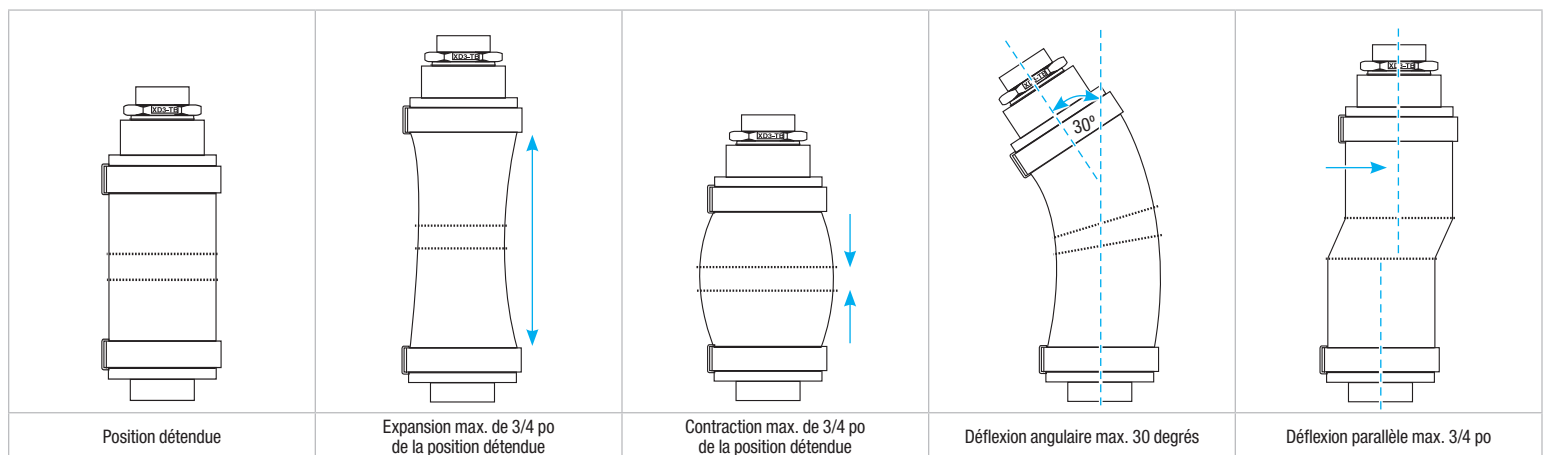
T&B^{md} — Coupleur expansion/déflexion XD pour conduits rigides

Coupleur supérieur à prix compétitif



Raccords T&B^{md} — Coupleur expansion/déflexion XD pour conduits rigides

N° de cat.	Grosueur (po)	Dim. A (po)	B (po)	C (po)	D (po)	Qté emb. std
XD3-TB	1	9-13/16	8-15/32	6-7/16	3-11/32	1
XD4-TB	1-1/4	9-3/16	8-3/8	6-7/8	3-7/8	1
XD5-TB	1-1/2	9-1/4	8-7/32	6-3/4	4-5/32	1
XD6-TB	2	9-3/4	8-21/32	7-1/4	4-11/16	1
XD7-TB	2-1/2	11-3/4	11-3/8	8-1/2	4-7/8	1
XD8-TB	3	10-1/2	9-21/32	7-21/32	5-15/16	1
XD9-TB	3-1/2	10-9/16	9-3/4	7-3/4	6-5/8	1
XD010-TB	4	13-3/16	11-27/32	8-7/8	7-9/32	1
XD012-TB	5	14	12-15/16	11	8-9/32	1
XD014-TB	6	14-5/16	13-3/8	11-3/8	9-19/32	1



Provinces de l'Atlantique

Thomas & Betts Limitée
Tél.: (902) 450-1307
Sans frais: 1-877-862-4357
Fax: (902) 450-1309

Québec

Thomas & Betts Limitée
Tél.: (450) 466-1102
Sans frais: 1-800-465-1399
Fax: (450) 466-1163

Ontario

Thomas & Betts Limitée
Tél.: (905) 858-1010
Sans frais: 1-877-291-7771
Fax: (905) 858-1080

Manitoba/Saskatchewan

Thomas & Betts Limitée
Tél.: (604) 598-9811
Sans frais: 1-866-540-8220
Fax: (604) 598-9840

Alberta

Thomas & Betts Limitée
Tél.: (780) 424-7092
Sans frais: 1-888-664-5666
Fax: (780) 424-7093
Sans frais: 1-866-424-4082

Colombie-Britannique

Thomas & Betts Limitée
Tél.: (604) 598-9811
Sans frais: 1-866-540-8220
Fax: (604) 598-9840