

D

Ty-Duct^{MD} - Chemin de câbles



—
D

Ty-Duct - Chemin de câbles

Table des matières

Section D

Vue d'ensemble	D4
Chemin de câbles à parois solides	D8
Chemin de câbles à parois à larges crans	D10
Chemin de câbles à parois à larges crans - Sans halogène	D12
Chemin de câbles à parois à crans étroits	D14
Chemin de câbles à parois trouées	D16
Chemin de câbles métrique à parois à larges crans et à crans étroits	D18
Chemin de câbles métrique à parois à larges crans et à crans étroits - Sans halogène	D21
Accessoires	D26
Outils	D29
Informations techniques	D31
Informations dimensionnelles	D33
Normes et certifications de l'industrie	D39

Vue d'ensemble

Jouez de souplesse dans les configurations nécessaires à l'acheminement et à la dissimulation des câbles.

Les produits novateurs Ty-Duct d'ABB offrent une solution complète pour acheminer et dissimuler les câbles dans les panneaux de commande. De nombreuses grosseurs différentes sont offertes afin d'accommoder tous les usages possibles, du plus petit panneau mural aux plus grands systèmes intégrés. Des caractéristiques impressionnantes sont incorporées dans toutes nos solutions de chemins de câbles.

Caractéristiques des chemins de câbles Ty-Duct

- Offerts avec parois solides, à larges crans, à crans étroits et à parois trouées afin de répondre à vos besoins en matière de volume et de souplesse
- Largeurs de 0,75 po à 6 po et profondeurs de 1 à 5 po
- Endos adhésif en option pour une installation rapide, sans anicroches
- Gamme complète d'accessoires et d'outils pour l'installation
- Construction sans plomb
- Unité légère et sans halogène offerte pour les chemins de câbles à larges crans et à crans étroits (chemin métrique seulement)

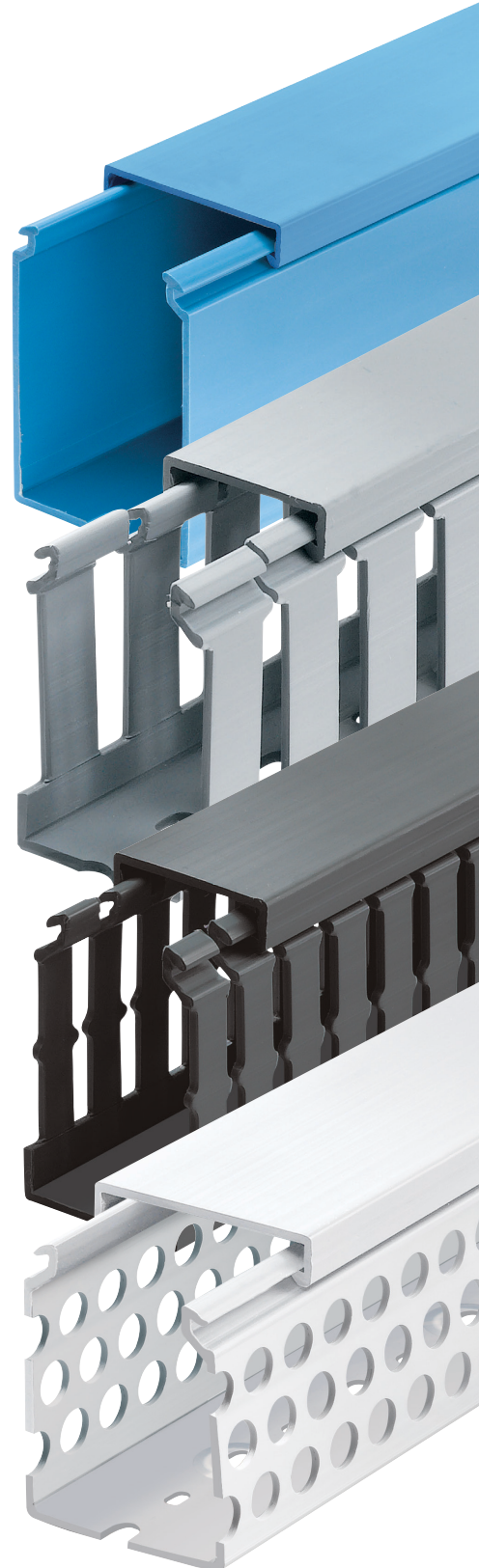
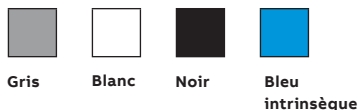
Certifications des chemins de câbles Ty-Duct

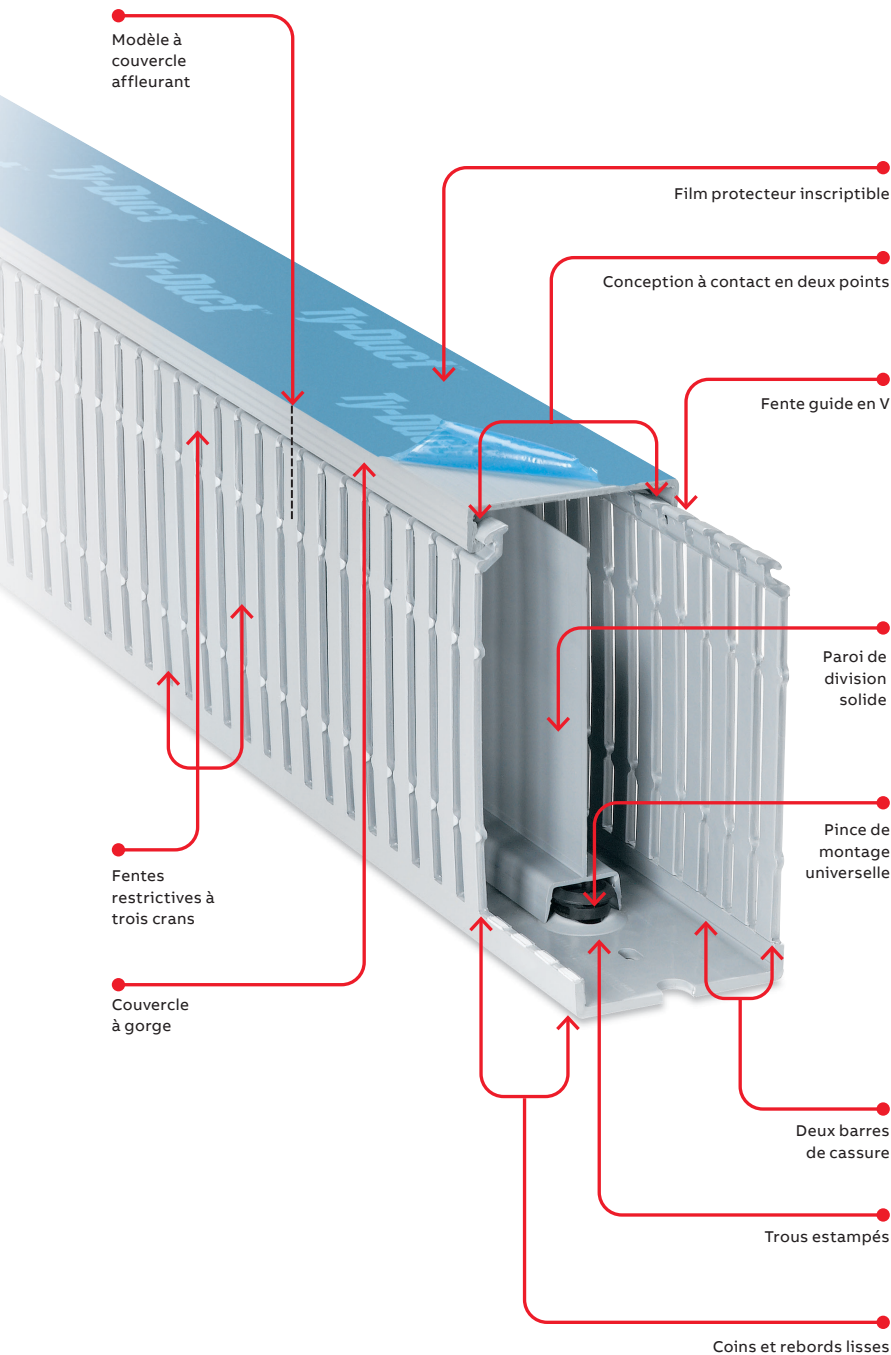
- Certifiés CSA n° 110176
- Reconnus UL pour usage continu à des températures allant de -40 °C (-40 °F) à 60 °C (140 °F)
- Cote d'inflammabilité UL94V-0
- Conformes aux normes CE
- Conformes aux directives RoHS

Certifications des chemins de câbles métriques

- Certifiés CSA n°077988
- Conformes aux directives RoHS
- Conformes à la norme 50085-2-3
- Trous de montage conformes à la norme DIN

Offerts en quatre couleurs



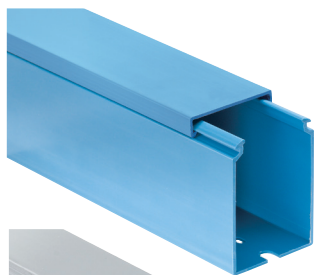


Avantages des chemins de câbles Ty-Duct

- Le contact en deux points permet d'installer le couvercle facilement et au bon endroit avec moins de force
- Le couvercle coextrudé assure qu'il demeurera en place et ne glissera pas une fois installé
- Les coins et rebords lisses protègent les câbles
- Le couvercle affleurant permet un volume plus élevé et arrive au même niveau que la paroi latérale du chemin
- Les fentes restrictives à trois crans accélèrent l'installation, tout en permettant un meilleur maintien des câbles dans le chemin
- Barres de cassure : la barre supérieure permet d'enlever les doigts sans outil
- Une fente guide en V permet de guider les fils dans la fente et de rendre l'insertion plus facile
- La pince de montage universelle se fixe dans l'embase afin d'exécuter plusieurs tâches :
 - Permet d'enclencher les parois de division dans l'embase
 - Les fentes dans la pince servent à passer les attaches pour câbles afin de retenir les faisceaux solidement en place
 - Deux longueurs de fentes dans la pince conviennent aux attaches pour câbles usuelles en nylon ainsi qu'aux attaches à agrafes et ganses
- Les parois de division solides ou crantées conviennent à diverses applications de câblage
- Le couvercle à gorge fournit une meilleure prise pour le retrait et la mise en place du couvercle sur la base
- Le film protecteur inscriptible sur les couvercles protège des rayures et éraflures lors des travaux et permet le marquage ou l'étiquetage temporaire
- Les trous estampés permettent une installation des pinces de montage universelles, même une fois le chemin rivé au panneau
- La construction de PVC est excellente pour retarder la propagation des flammes
- Trous de montage conformes aux normes DIN et Nord Américaine

Vue d'ensemble

Les styles de chemins de câbles



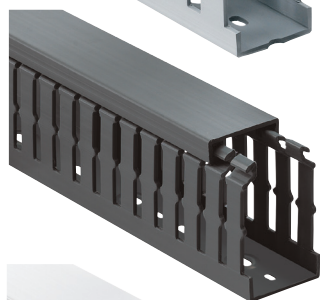
Chemin de câbles à parois solides

- Conçu pour empêcher l'accès aux câbles pour une sécurité accrue
- Construction améliorée des parois latérales et couvercle affleurant pour permettre un volume plus élevé de câbles



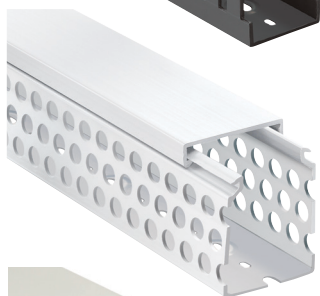
Chemin de câbles à parois à larges crans

- Doigts et fentes larges pour une plus grande rigidité et une plus grande facilité d'insertion des faisceaux
- Modèle sans halogène disponible



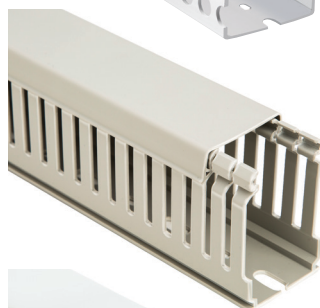
Chemin de câbles à parois à crans étroits

- Doigts plus petits et plus nombreux pour permettre une mise en faisceaux plus concise
- La forme des doigts empêche les câbles de glisser le long du rebord et permet deux ou trois niveaux d'installation des câbles



Chemin de câbles à parois trouées

- Rangées multiples de trous pour retenir les câbles à différents niveaux et positions différentes, avec ou sans couvercle
- Offre un nombre maximal de trous



Chemin de câbles métrique

- Chemin en thermoplastique sans plomb
- Offert dans les styles à larges crans et à crans étroits
- Couvercles compris avec toutes les commandes de chemins



Chemin de câbles métrique en thermoplastique sans halogène

- Offert en chemin de câbles à parois à larges crans et à crans étroits
- Offert en gris
- Couvercles compris avec toutes les commandes de chemins

Vue d'ensemble

Comment commander

Commander les produits Ty-Duct dont vous avez besoin est aussi simple que 1, 2, 3.

Après avoir choisi les produits Ty-Duct appropriés pour votre situation, assurez-vous de remplir la liste de vérification suivante.

Pour les chemins de câbles et les couvercles Ty-Duct

1. Précisez la couleur
2. Indiquez si vous voulez le chemin sans trous de montage
3. Indiquez si vous voulez un chemin à endos adhésif (non offert pour les modèles sans halogène)



= espace d'identification de la couleur :

G = Gris

W = Blanc

B = Noir

I = Bleu intrinsèque



Emballage standard

3. Pour commander un chemin à endos adhésif, ajoutez le suffixe A au numéro de catalogue.

Exemple : TYD75X15WPB6A est un chemin noir à larges crans de 0,75 x 1,5 po avec endos adhésif. La durée de vie en entreposage pour l'adhésif est de un (1) an.

2. Pour commander un chemin sans trous de montage, ajoutez le suffixe NM au numéro de catalogue. Exemple : TYD75X1WPG6NM est un chemin gris à larges crans de 0,75 x 1 po sans trous de montage.

N° de cat.	Description	Dimension (I x H)		Couvercle N° de cat.	Chemin Emb. std	Couvercle Emb. std	Longueur (pi)
		po	mm				
TYD75X1WP[G]6[NM]	Chemin à larges crans 0,75 x 1	0.94 x 1.09	23.9 x 27.7	TYD75[CP]_16	120	120	6
TYD75X15WP[B]6A	Chemin à larges crans 0,75 x 1,5	0.94 x 1.56	23.9 x 39.6		120		
TYD75X2WP[I]6	Chemin à larges crans 0,75 x 2	0.94 x 2.07	23.9 x 52.6		120		

SP = Solide
WP = Larges crans
NP = Crans étroits
RP = Paroi trouée

1. Le numéro de catalogue doit être complété par l'ajout du suffixe G pour gris, W pour blanc, I pour bleu intrinsèque ou B pour noir. Exemple : TYD75X2WPI6 est un chemin bleu intrinsèque à larges crans de 0,75 x 2 po. La couleur du couvercle doit également être précisée.

Les longueurs standard sont de 6 pieds.

Pour les parois de division Ty-Duct :

Le numéro de catalogue doit être complété par l'ajout du suffixe SP pour solide ou WP pour larges crans. Exemple : TY2DSPG6 indique une paroi de division grise solide de 2 po de hauteur.

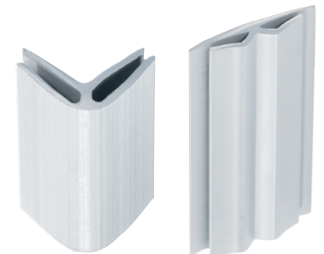


N° de cat.	Description	Longueur (pi)	Emb. std
TY2D[SP][G]6	Paroi de division de 2 po de hauteur	6	120

Le numéro de catalogue doit être complété par l'ajout du suffixe G pour gris, W pour blanc, I pour bleu intrinsèque ou B pour noir. Exemple : TY2DSPG6 indique une paroi de division grise solide de 2 po de hauteur.

Pour les renforts de coins et bandes de jonction Ty-Duct:

L'exemple ci-dessous désigne un renfort en coin. Les bandes de jonction se commandent de la même façon.



N° de cat.	Description	Longueur (pi)	Emb. std
TYCS[G]6	Renfort de coin	6	120

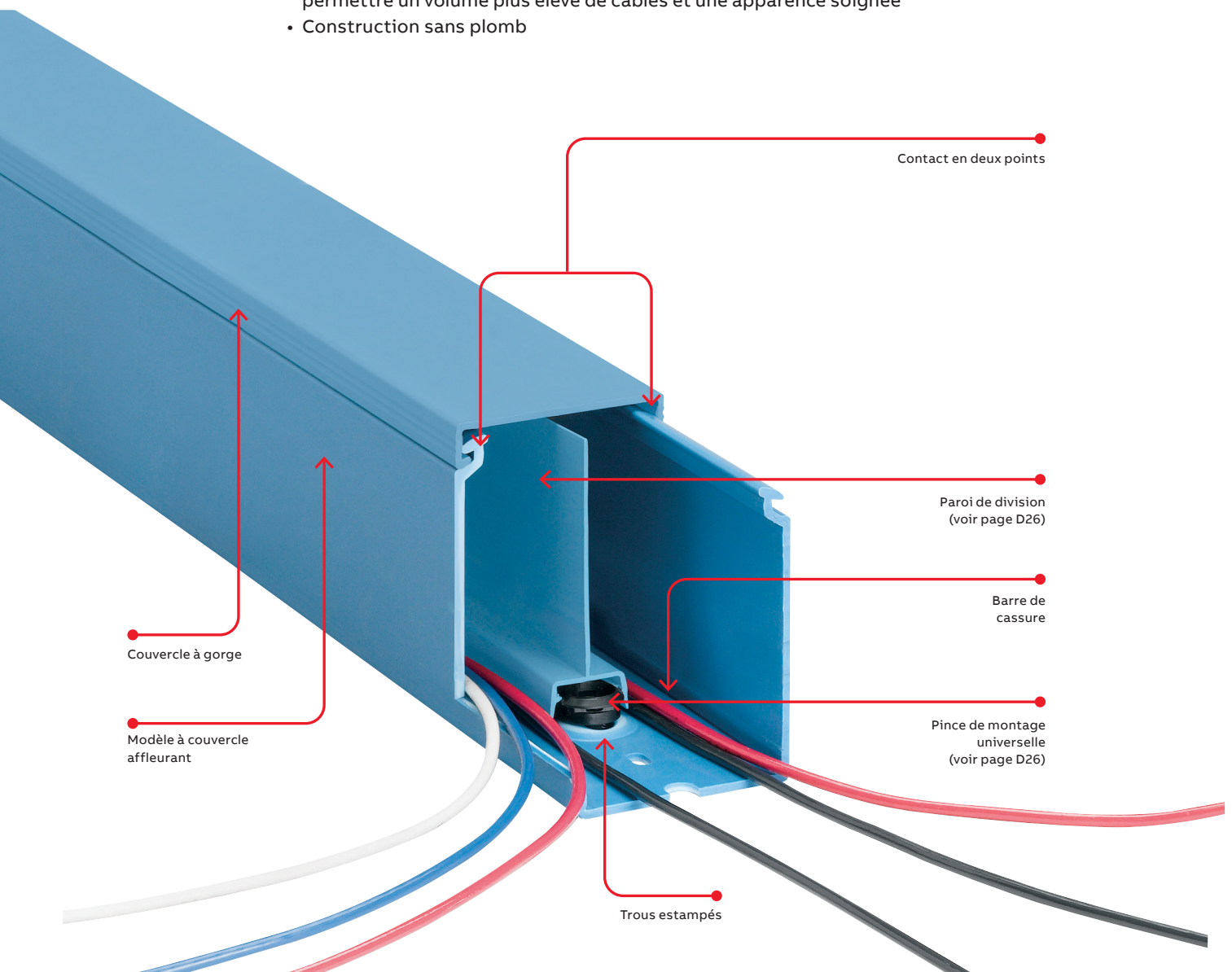
Le numéro de catalogue doit être complété par l'ajout du suffixe G pour gris, W pour blanc, I pour bleu intrinsèque ou B pour noir. Exemple : TYCSG6 indique un renfort de coin gris.

Chemin de câbles à parois solides

Le PVC ignifuge offre la protection dont vous avez besoin.

Chemin à parois solides – PVC

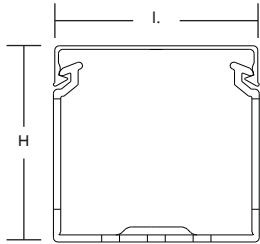
- Conçu pour restreindre l'accès aux câbles
- Fabriqué de PVC ignifuge
- Couvercle anti-glissement pour résister au déplacement par vibration
- Barre de cassure pour permettre de retirer la paroi latérale
- Trous de montage intégrés – les chemins de plus grande dimension comprennent des trous décentrés pour plus de souplesse de montage (voir illustration en page D33)
- Construction améliorée des parois latérales et couvercle affleurant pour permettre un volume plus élevé de câbles et une apparence soignée
- Construction sans plomb



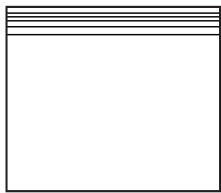
Pour la liste complète des dimensions des chemins à parois solides, voir page D33.



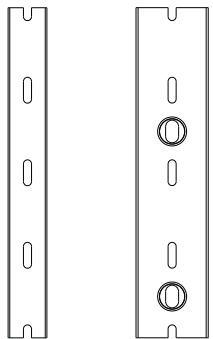
Schémas



Vue de face avec couvercle

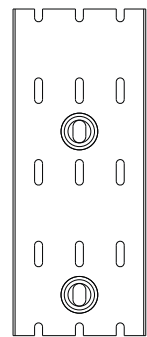


Vue latérale



Disposition pour 3/4 po et 1 po

Disposition pour 1 1/2 po



Disposition pour 2, 2 1/2, 3, 4, et 6 po

N° de cat.	Description (po)	Dimension (l. x H)			Couvercle N° de cat.	Chemin Emb. std	Couvercle Emb. std	Longueur (pi)
		po	mm	mm				
TYD75X1SP[_]6	Chemin à parois solides	0,75 x 1	0,94 x 1,14	23,9 x 27,7	TYD75CP[_]6	120	120	6
TYD75X15SP[_]6		0,75 x 1,5	0,94 x 1,60	23,9 x 39,6	TYD75CP[_]6	120	120	6
TYD75X2SP[_]6		0,75 x 2	0,94 x 2,10	23,9 x 52,6	TYD75CP[_]6	120	120	6
TYD1X1SP[_]6	Chemin à parois solides	1 x 1	1,25 x 1,14	31,8 x 27,7	TYD1CP[_]6	120	120	6
TYD1X15SP[_]6		1 x 1,5	1,25 x 1,60	31,8 x 39,9	TYD1CP[_]6	120	120	6
TYD1X2SP[_]6		1 x 2	1,25 x 2,10	31,8 x 52,8	TYD1CP[_]6	120	120	6
TYD1X3SP[_]6		1 x 3	1,25 x 3,05	31,8 x 77,7	TYD1CP[_]6	120	120	6
TYD1X4SP[_]6	1 x 4	1,25 x 4,37	31,8 x 111,3	TYD1CP[_]6	60	120	6	
TYD15X1SP[_]6	Chemin à parois solides	1,5 x 1	1,75 x 1,14	44,5 x 27,7	TYD15CP[_]6	120	120	6
TYD15X15SP[_]6		1,5 x 1,5	1,75 x 1,60	44,5 x 39,9	TYD15CP[_]6	120	120	6
TYD15X2SP[_]6		1,5 x 2	1,75 x 2,10	44,5 x 52,8	TYD15CP[_]6	120	120	6
TYD15X3SP[_]6		1,5 x 3	1,75 x 3,05	44,5 x 77,7	TYD15CP[_]6	120	120	6
TYD15X4SP[_]6		1,5 x 4	1,75 x 4,37	44,5 x 111,3	TYD15CP[_]6	60	120	6
TYD2X1SP[_]6	Chemin à parois solides	2 x 1	2,25 x 1,24	57,2 x 28,4	TYD2CP[_]6	120	120	6
TYD2X15SP[_]6		2 x 1,5	2,25 x 1,70	57,2 x 40,4	TYD2CP[_]6	120	120	6
TYD2X2SP[_]6		2 x 2	2,25 x 2,19	57,2 x 53,3	TYD2CP[_]6	120	120	6
TYD2X3SP[_]6		2 x 3	2,25 x 3,14	57,2 x 78,2	TYD2CP[_]6	60	120	6
TYD2X4SP[_]6		2 x 4	2,25 x 4,46	57,2 x 111,8	TYD2CP[_]6	60	120	6
TYD2X5SP[_]6		2 x 5	2,25 x 5,15	57,2 x 129,3	TYD2CP[_]6	60	120	6
TYD25X2SP[_]6	Chemin à parois solides	2,5 x 2	2,75 x 2,19	69,9 x 53,6	TYD25CP[_]6	120	120	6
TYD25X3SP[_]6		2,5 x 3	2,75 x 3,14	69,9 x 78,2	TYD25CP[_]6	60	120	6
TYD25X4SP[_]6		2,5 x 4	2,75 x 4,46	69,9 x 111,8	TYD25CP[_]6	60	120	6
TYD3X1SP[_]6	Chemin à parois solides	3 x 1	3,25 x 1,24	82,6 x 29,0	TYD3CP[_]6	120	120	6
TYD3X2SP[_]6		3 x 2	3,25 x 2,19	82,6 x 54,9	TYD3CP[_]6	60	120	6
TYD3X3SP[_]6		3 x 3	3,25 x 3,14	82,6 x 79,8	TYD3CP[_]6	60	120	6
TYD3X4SP[_]6		3 x 4	3,25 x 4,46	82,6 x 113,5	TYD3CP[_]6	60	120	6
TYD3X5SP[_]6		3 x 5	3,25 x 5,15	82,6 x 130,6	TYD3CP[_]6	60	120	6
TYD4X15SP[_]6	Chemin à parois solides	4 x 1,5	4,25 x 1,70	108,0 x 42,4	TYD4CP[_]6	60	120	6
TYD4X2SP[_]6		4 x 2	4,25 x 2,19	108,0 x 55,1	TYD4CP[_]6	60	120	6
TYD4X3SP[_]6		4 x 3	4,25 x 3,14	108,0 x 80,0	TYD4CP[_]6	60	120	6
TYD4X4SP[_]6		4 x 4	4,25 x 4,46	108,0 x 113,8	TYD4CP[_]6	30	120	6
TYD4X5SP[_]6		4 x 5	4,25 x 5,15	108,0 x 130,8	TYD4CP[_]6	30	120	6
TYD6X4SP[_]6	Chemin à parois solides	6 x 4	6,25 x 4,46	158,8 x 114,0	TYD6CP[_]6	30	60	6

= espace d'identification de la couleur :

G = Gris



W = Blanc



B = Noir



I = Bleu intrinsèque



• Les longueurs standard sont de 6 pieds.

+ Le numéro de catalogue doit être complété par l'ajout du suffixe G pour gris, W pour blanc, I pour bleu intrinsèque ou B pour noir.

Exemple : TYD75X1SPG6 est un chemin gris à parois solides de 0,75 po x 1 po.

Pour commander un chemin sans trous de montage, ajoutez le suffixe NM au numéro de catalogue. Exemple : TYD75X1SPG6NM est un chemin gris à parois solides de 0,75 po x 1 po sans trous de montage.

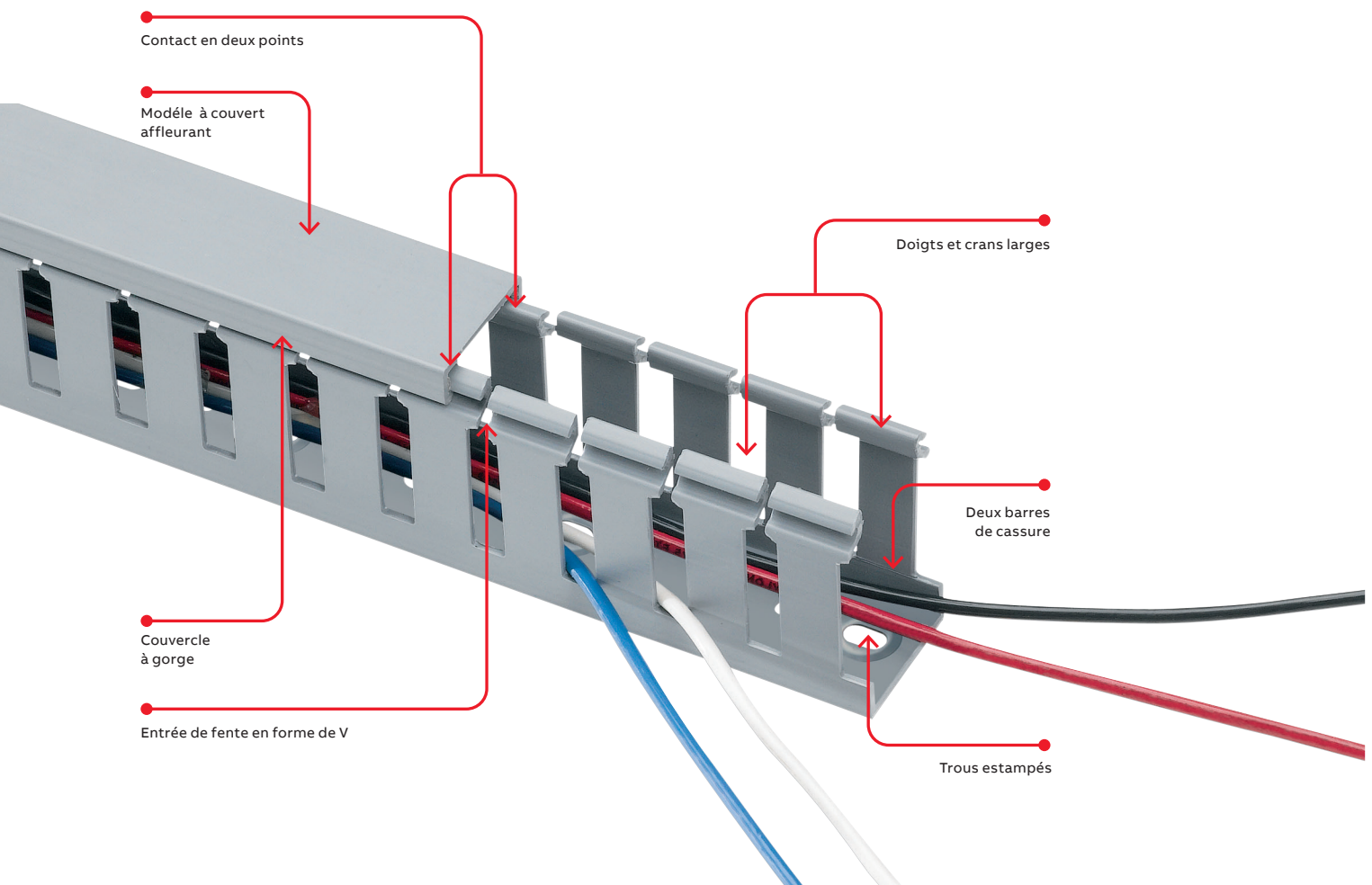
Pour commander un chemin à endos adhésif, ajoutez le suffixe A au numéro de catalogue. Exemple : TYD75X1SPG6A est un chemin gris à parois solides de 0,75 po x 1 po avec endos adhésif. La durée de vie en entreposage pour l'adhésif est de un (1) an. Le chemin fabriqué de vinyle (PVC) est certifié CSA, reconnu UL et conforme aux normes CE.

Chemin de câbles à parois à larges crans

Parois latérales de plus grande rigidité, plus de polyvalence

Chemin de câbles à parois à larges crans – PVC

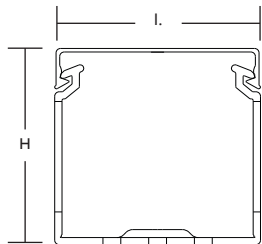
- La largeur des crans et des doigts ajoute à la rigidité et facilite l'insertion des faisceaux de câbles
- Couvercle anti-glissement pour résister au déplacement par vibration
- Coins et rebords arrondis pour éviter les blessures aux mains et l'abrasion des câbles
- Deux barres de cassure conçues pour une rupture sans aspérités à la base de la fente et du chemin
- Fentes restrictives conçues pour retenir les câbles, que le couvercle soit installé ou non
- Couvercle affleurant aux parois latérales pour une apparence soignée
- Trous de montage polyvalents conformes aux normes DIN et Nord Américaines permettant un usage varié avec le même chemin de câbles
- Construction améliorée des parois latérales et couvercle affleurant pour permettre un volume plus élevé de câbles
- Fabriqué de PVC ignifuge
- Trous de montage intégrés — les chemins de plus grande dimension comprennent des trous décentrés pour plus de souplesse de montage (voir illustration en page D34)
- Construction sans plomb



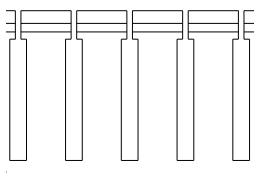
Pour la liste complète des dimensions des chemins à parois à larges crans, voir page D34.



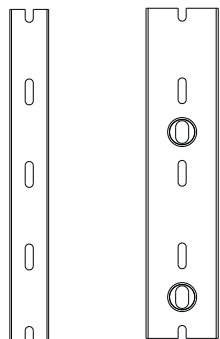
Schémas



Vue de face avec couvercle

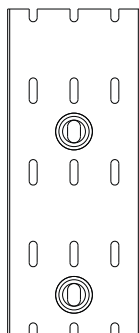


Vue de face avec couvercle



Disposition pour 3/4 po et 1 po

Disposition pour 1 1/2 po"



Disposition pour 2, 2 1/2, 3, 4, et 6 po

N° de cat.	Description	Dimension (l. x H)		Couvercle N° de cat.	Chemin Emb std	Couvercle Emb. std	Longueur (pi)	
		po	mm					
TYD75X1WP[_]6	Chemin à parois à larges crans	0,75 x 1	0,94 x 1,14	23,9 x 27,7	TYD75CP[_]6	120	120	6
TYD75X15WP[_]6		0,75 x 1,5	0,94 x 1,60	23,9 x 39,6	TYD75CP[_]6	120	120	6
TYD75X2WP[_]6		0,75 x 2	0,94 x 2,10	23,9 x 52,6	TYD75CP[_]6	120	120	6
TYD1X1WP[_]6	Chemin à parois à larges crans	1 x 1	1,25 x 1,14	31,8 x 27,7	TYD1CP[_]6	120	120	6
TYD1X15WP[_]6		1 x 1,5	1,25 x 1,60	31,8 x 39,9	TYD1CP[_]6	120	120	6
TYD1X2WP[_]6		1 x 2	1,25 x 2,10	31,8 x 52,8	TYD1CP[_]6	120	120	6
TYD1X3WP[_]6		1 x 3	1,25 x 3,05	31,8 x 77,7	TYD1CP[_]6	120	120	6
TYD1X4WP[_]6	1 x 4	1,25 x 4,37	31,8 x 111,3	TYD1CP[_]6	60	120	6	
TYD15X1WP[_]6	Chemin à parois à larges crans	1,5 x 1	1,75 x 1,14	44,5 x 27,7	TYD15CP[_]6	120	120	6
TYD15X15WP[_]6		1,5 x 1,5	1,75 x 1,60	44,5 x 39,9	TYD15CP[_]6	120	120	6
TYD15X2WP[_]6		1,5 x 2	1,75 x 2,10	44,5 x 52,8	TYD15CP[_]6	120	120	6
TYD15X3WP[_]6		1,5 x 3	1,75 x 3,05	44,5 x 77,7	TYD15CP[_]6	120	120	6
TYD15X4WP[_]6	1,5 x 4	1,75 x 4,37	44,5 x 111,3	TYD15CP[_]6	60	120	6	
TYD2X1WP[_]6	Chemin à parois à larges crans	2 x 1	2,25 x 1,24	57,2 x 28,4	TYD2CP[_]6	120	120	6
TYD2X15WP[_]6		2 x 1,5	2,25 x 1,70	57,2 x 40,4	TYD2CP[_]6	120	120	6
TYD2X2WP[_]6		2 x 2	2,25 x 2,19	57,2 x 53,3	TYD2CP[_]6	120	120	6
TYD2X3WP[_]6		2 x 3	2,25 x 3,14	57,2 x 78,2	TYD2CP[_]6	60	120	6
TYD2X4WP[_]6		2 x 4	2,25 x 4,46	57,2 x 111,8	TYD2CP[_]6	60	120	6
TYD2X5WP[_]6	2 x 5	2,25 x 5,15	57,2 x 129,3	TYD2CP[_]6	60	120	6	
TYD25X2WP[_]6	Chemin à parois à larges crans	2,5 x 2	2,75 x 2,19	69,9 x 53,6	TYD25CP[_]6	120	120	6
TYD25X3WP[_]6		2,5 x 3	2,75 x 3,14	69,9 x 78,2	TYD25CP[_]6	60	120	6
TYD25X4WP[_]6		2,5 x 4	2,75 x 4,46	69,9 x 111,8	TYD25CP[_]6	60	120	6
TYD3X1WP[_]6	Chemin à parois à larges crans	3 x 1	3,25 x 1,24	82,6 x 29,0	TYD3CP[_]6	120	120	6
TYD3X2WP[_]6		3 x 2	3,25 x 2,19	82,6 x 54,9	TYD3CP[_]6	60	120	6
TYD3X3WP[_]6		3 x 3	3,25 x 3,14	82,6 x 79,8	TYD3CP[_]6	60	120	6
TYD3X4WP[_]6		3 x 4	3,25 x 4,46	82,6 x 113,5	TYD3CP[_]6	60	120	6
TYD3X5WP[_]6	3 x 5	3,25 x 5,15	82,6 x 130,6	TYD3CP[_]6	60	120	6	
TYD4X15WP[_]6	Chemin à parois à larges crans	4 x 1,5	4,25 x 1,70	108,0 x 42,4	TYD4CP[_]6	60	120	6
TYD4X2WP[_]6		4 x 2	4,25 x 2,19	108,0 x 55,1	TYD4CP[_]6	60	120	6
TYD4X3WP[_]6		4 x 3	4,25 x 3,14	108,0 x 80,0	TYD4CP[_]6	60	120	6
TYD4X4WP[_]6		4 x 4	4,25 x 4,46	108,0 x 113,8	TYD4CP[_]6	30	120	6
TYD4X5WP[_]6		4 x 5	4,25 x 5,15	108,0 x 130,8	TYD4CP[_]6	30	120	6
TYD6X4WP[_]6	Chemin à parois à larges crans	6 x 4	6,25 x 4,46	158,8 x 114,0	TYD6CP[_]6	30	60	6

= espace d'identification de la couleur:

- G = Gris
- W = Blanc
- B = Noir
- I = Bleu intrinsèque

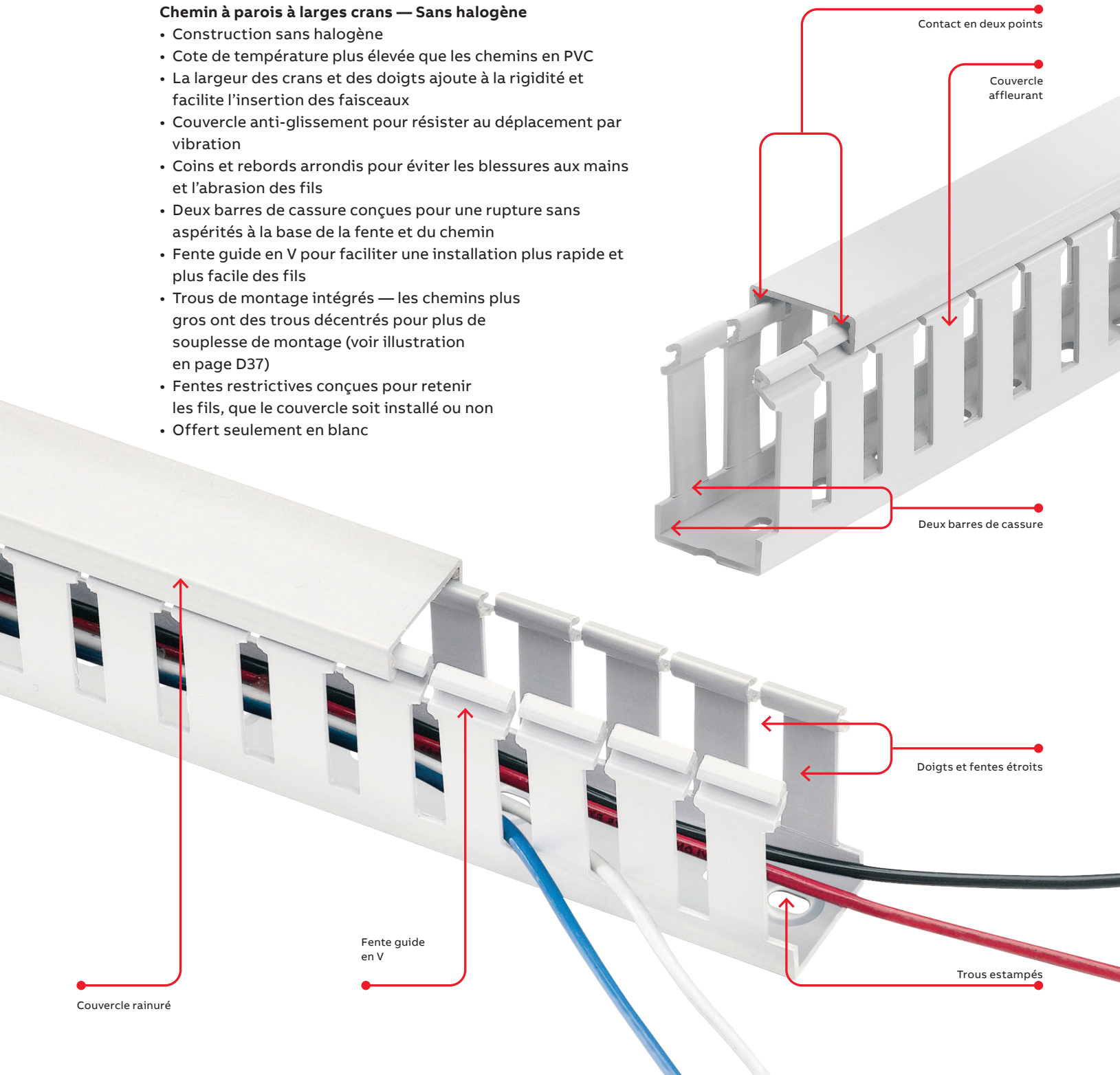
• Les longueurs standard sont de 6 pieds.
 + Le numéro de catalogue doit être complété par l'ajout du suffixe G pour gris, W pour blanc, I pour bleu intrinsèque ou B pour noir.
 Exemple : TYD75X1WPG6 est un chemin gris à parois à larges crans de 0,75 po x 1 po. Pour commander un chemin sans trous de montage, ajoutez le suffixe NM au numéro de catalogue. Exemple : TYD75X1WPG6NM est un chemin gris à parois à larges crans de 0,75 po x 1 po sans trous de montage. Pour commander un chemin à endos adhésif, ajoutez le suffixe A au numéro de catalogue. Exemple : TYD75X1WPG6A est un chemin gris à parois à larges crans de 0,75 po x 1 po avec endos adhésif. La durée de vie en entreposage pour l'adhésif est de un (1) an. Le chemin fabriqué de vinyle (PVC) est certifié CSA, reconnu UL et conforme aux normes CE.

Chemin de câbles à parois à larges crans - Sans halogène

Idéal pour les applications à températures élevées !

Chemin à parois à larges crans — Sans halogène

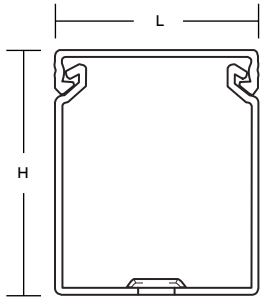
- Construction sans halogène
- Cote de température plus élevée que les chemins en PVC
- La largeur des crans et des doigts ajoute à la rigidité et facilite l'insertion des faisceaux
- Couvercle anti-glissement pour résister au déplacement par vibration
- Coins et rebords arrondis pour éviter les blessures aux mains et l'abrasion des fils
- Deux barres de cassure conçues pour une rupture sans aspérités à la base de la fente et du chemin
- Fente guide en V pour faciliter une installation plus rapide et plus facile des fils
- Trous de montage intégrés — les chemins plus gros ont des trous décentrés pour plus de souplesse de montage (voir illustration en page D37)
- Fentes restrictives conçues pour retenir les fils, que le couvercle soit installé ou non
- Offert seulement en blanc



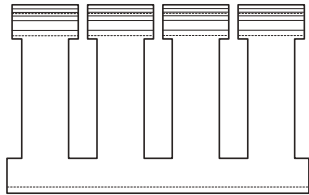
Pour la liste complète des dimensions des chemins à parois à larges crans, voir en page D37.



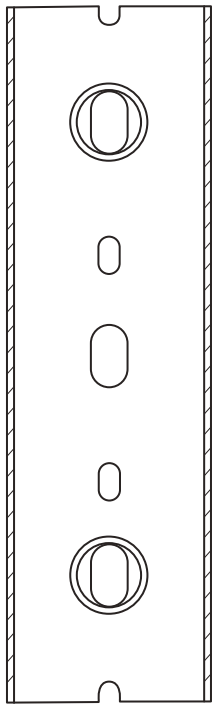
Schémas



Vue du devant avec couvercle




Vue latérale



Vue de la paroi de fond

N° de cat.	Description	Size (L x H)		Couvercle N° de cat.	Emb. std Chemin	Emb. std Couvercle	Long. (pi)
		po	mm				
TY1X1WHW6	Chemin à paroi à larges crans sans halogène 1 x 1	1,25 x 1,14	31,8 x 29,0	TY1CHW6	120	120	6
TY1X15WHW6	Chemin à paroi à larges crans sans halogène 1 x 1,5	1,25 x 1,60	31,8 x 40,6		120		
TY1X2WHW6	Chemin à paroi à larges crans sans halogène 1 x 2	1,25 x 2,10	31,8 x 53,3		120		
TY1X3WHW6	Chemin à paroi à larges crans sans halogène 1 x 3	1,25 x 3,05	31,8 x 77,5		120		
TY1X4WHW6	Chemin à paroi à larges crans sans halogène 1 x 4	1,25 x 4,37	31,8 x 111,0		60		
TY15X15WHW6	Chemin à paroi à larges crans sans halogène 1,5 x 1,5	1,75 x 1,60	44,5 x 40,6	TY15CHW6	120		
TY15X2WHW6	Chemin à paroi à larges crans sans halogène 1,5 x 2	1,75 x 2,10	44,5 x 53,3		120		
TY15X3WHW6	Chemin à paroi à larges crans sans halogène 1,5 x 3	1,75 x 3,05	44,5 x 77,5		120		
TY15X4WHW6	Chemin à paroi à larges crans sans halogène 1,5 x 4	1,75 x 4,37	44,5 x 111,0		60		
TY2X1WHW6	Chemin à paroi à larges crans sans halogène 2 x 1	2,25 x 1,24	57,2 x 31,5	TY2CHW6	120		
TY2X2WHW6	Chemin à paroi à larges crans sans halogène 2 x 2	2,25 x 2,19	57,2 x 55,6		120		
TY2X3WHW6	Chemin à paroi à larges crans sans halogène 2 x 3	2,25 x 3,14	57,2 x 79,8		60		
TY2X4WHW6	Chemin à paroi à larges crans sans halogène 2 x 4	2,25 x 4,46	57,2 x 113,3		60		
TY25X3WHW6	Chemin à paroi à larges crans sans halogène 2,5 x 3	2,75 x 3,14	69,9 x 79,8	TY25CHW6	60		
TY3X1WHW6	Chemin à paroi à larges crans sans halogène 3 x 1	3,25 x 1,24	82,6 x 31,5	TY3CHW6	120		
TY3X2WHW6	Chemin à paroi à larges crans sans halogène 3 x 2	3,25 x 2,19	82,6 x 55,6		60		
TY3X3WHW6	Chemin à paroi à larges crans sans halogène 3 x 3	3,25 x 3,14	82,6 x 79,8		60		
TY3X4WHW6	Chemin à paroi à larges crans sans halogène 3 x 4	3,25 x 4,46	82,6 x 113,3		60		
TY3X5WHW6	Chemin à paroi à larges crans sans halogène 3 x 5	3,25 x 5,15	82,6 x 130,8		60		
TY4X2WHW6	Chemin à paroi à larges crans sans halogène 4 x 2	4,25 x 2,19	108,0 x 55,6	TY4CHW6	60		
TY4X3WHW6	Chemin à paroi à larges crans sans halogène 4 x 3	4,25 x 3,14	108,0 x 79,8		60		
TY4X4WHW6	Chemin à paroi à larges crans sans halogène 4 x 4	4,25 x 4,46	108,0 x 113,3		30		
TY4X5WHW6	Chemin à paroi à larges crans sans halogène 4 x 5	4,25 x 5,15	108,0 x 130,8		30		

 = espace d'identification de la couleur

W = Blanc



La longueur standard est de 6 pieds.

Pour commander un chemin sans trous de montage, ajouter le suffixe NM au numéro de catalogue.

Exemple: TY1XWHW6NM indique un chemin blanc sans halogène à parois à larges crans de 1x1 po sans trous de montage.

Les chemins fabriqués de vinyle sont reconnus UL, certifiés et CSA et satisfont aux normes JIC.

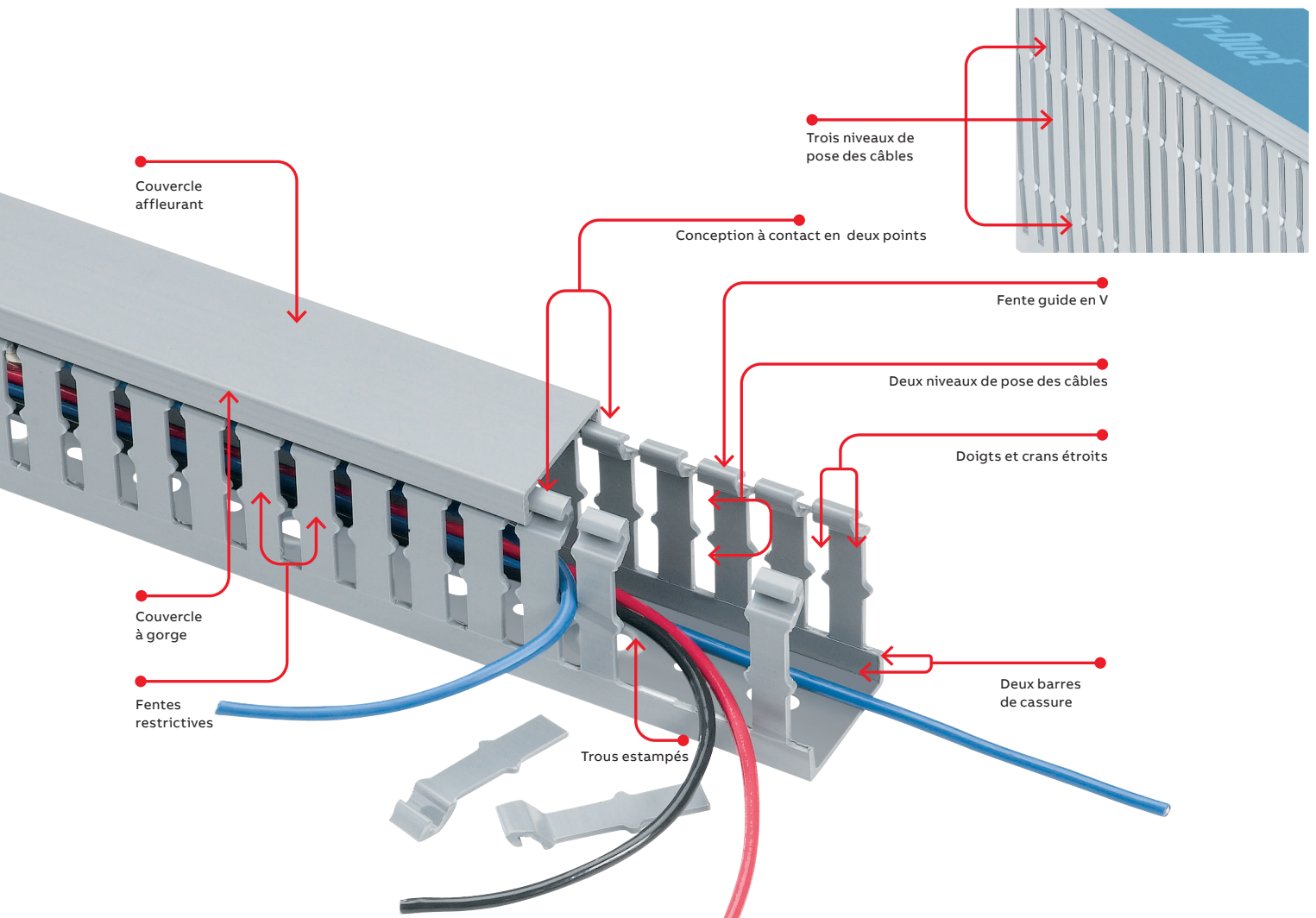
Les chemins fabriqués de PVC sont reconnus UL, certifiés et CSA et conformes aux exigences des prescriptions CE.

Chemin de câbles à parois à crans étroits

Conçu pour convenir à l'espace restreint des borniers haute densité.

Chemin de câbles à parois à crans étroits – PVC

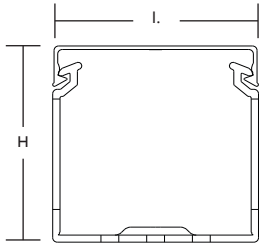
- Doigts plus petits et plus nombreux pour une mise en faisceaux plus précise
- Couvercle anti-glissement pour résister au déplacement par vibration
- Coins et rebords arrondis pour éviter les blessures aux mains et l'abrasion des câbles
- Fente guide en V pour permettre une installation plus rapide et plus facile des câbles
- Fentes restrictives conçues pour retenir les câbles, que le couvercle soit installé ou non
- Couvercle affleurant aux parois latérales pour une apparence soignée
- Deux barres de cassure conçues pour une rupture sans aspérités à la base de la fente et du chemin
- La forme des doigts empêche les câbles de glisser le long du rebord et permet deux ou trois niveaux d'installation des câbles (voir illustration en page D36)
- Trous de montage polyvalents conformes aux normes DIN et Nord Américaines permettant un usage varié avec le même chemin de câbles
- Trous de montage intégrés – les chemins de plus grande dimension comprennent des trous décentrés pour plus de souplesse de montage (voir illustration en page D35)
- Fabriqué de PVC ignifuge
- Construction sans plomb



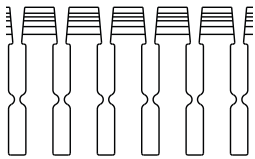
Pour la liste complète des dimensions des chemins à parois à crans étroits, voir page D35.



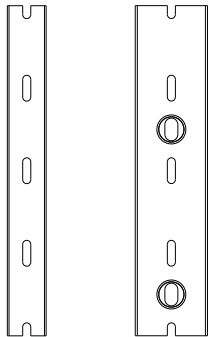
Schémas



Vue de face avec couvercle

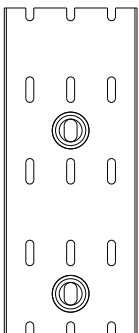


Vue latérale



Disposition pour 3/4 po et 1 po

Disposition pour 1 1/2 po



Disposition pour 2, 2 1/2, 3, 4, et 6 po

N° de cat.	Description (po)	Dimension (l. x H)		Couvercle N° de cat.	Chemin Emb. std	Couvercle Emb. std	Longueur (pi)	
		po	mm					
TYD75X15NP[_]_6	Chemin à parois à crans étroits	0,75 x 1,5	0,94 x 1,60	23,9 x 39,6	TYD75CP[_]_6	120	120	6
TYD1X1NP[_]_6	Chemin à parois à crans étroits	1 x 1	1,25 x 1,14	31,8 x 27,7	TYD1CP[_]_6	120	60	6
TYD1X15NP[_]_6		1 x 1,5	1,25 x 1,60	31,8 x 39,9	TYD1CP[_]_6	120	60	6
TYD1X2NP[_]_6		1 x 2	1,25 x 2,10	31,8 x 52,8	TYD1CP[_]_6	120	60	6
TYD1X3NP[_]_6		1 x 3	1,25 x 3,05	31,8 x 77,7	TYD1CP[_]_6	120	60	6
TYD1X4NP[_]_6	1 x 4	1,25 x 4,37	31,8 x 111,3	TYD1CP[_]_6	60	60	6	
TYD15X1NP[_]_6	Chemin à parois à crans étroits	1,5 x 1	1,75 x 1,14	44,5 x 27,7	TYD15CP[_]_6	120	60	6
TYD15X15NP[_]_6		1,5 x 1,5	1,75 x 1,60	44,5 x 39,9	TYD15CP[_]_6	120	60	6
TYD15X2NP[_]_6		1,5 x 2	1,75 x 2,10	44,5 x 52,8	TYD15CP[_]_6	120	60	6
TYD15X3NP[_]_6		1,5 x 3	1,75 x 3,05	44,5 x 77,7	TYD15CP[_]_6	120	60	6
TYD15X4NP[_]_6	1,5 x 4	1,75 x 4,37	44,5 x 111,3	TYD15CP[_]_6	60	60	6	
TYD2X1NP[_]_6	Chemin à parois à crans étroits	2 x 1	2,25 x 1,24	57,2 x 28,4	TYD2CP[_]_6	120	60	6
TYD2X15NP[_]_6		2 x 1,5	2,25 x 1,70	57,2 x 40,4	TYD2CP[_]_6	120	60	6
TYD2X2NP[_]_6		2 x 2	2,25 x 2,19	57,2 x 53,3	TYD2CP[_]_6	120	60	6
TYD2X3NP[_]_6		2 x 3	2,25 x 3,14	57,2 x 78,2	TYD2CP[_]_6	60	60	6
TYD2X4NP[_]_6	2 x 4	2,25 x 4,46	57,2 x 111,8	TYD2CP[_]_6	60	60	6	
TYD2X5NP[_]_6	2 x 5	2,25 x 5,15	57,2 x 129,3	TYD2CP[_]_6	60	60	6	
TYD25X2NP[_]_6	Chemin à parois à crans étroits	2,5 x 2	2,75 x 2,19	69,9 x 53,6	TYD25CP[_]_6	120	60	6
TYD25X3NP[_]_6		2,5 x 3	2,75 x 3,14	69,9 x 78,2	TYD25CP[_]_6	60	60	6
TYD25X4NP[_]_6		2,5 x 4	2,75 x 4,46	69,9 x 111,8	TYD25CP[_]_6	60	60	6
TYD3X1NP[_]_6	Chemin à parois à crans étroits	3 x 1	3,25 x 1,24	82,6 x 29,0	TYD3CP[_]_6	120	60	6
TYD3X2NP[_]_6		3 x 2	3,25 x 2,19	82,6 x 54,9	TYD3CP[_]_6	60	60	6
TYD3X3NP[_]_6		3 x 3	3,25 x 3,14	82,6 x 79,8	TYD3CP[_]_6	60	60	6
TYD3X4NP[_]_6		3 x 4	3,25 x 4,46	82,6 x 113,5	TYD3CP[_]_6	60	60	6
TYD3X5NP[_]_6	3 x 5	3,25 x 5,15	82,6 x 130,6	TYD3CP[_]_6	60	60	6	
TYD4X2NP[_]_6	4 x 2	4,25 x 2,19	108,0 x 55,1	TYD4CP[_]_6	60	30	6	
TYD4X3NP[_]_6	4 x 3	4,25 x 3,14	108,0 x 80,0	TYD4CP[_]_6	60	30	6	
TYD4X4NP[_]_6	4 x 4	4,25 x 4,46	108,0 x 113,8	TYD4CP[_]_6	30	30	6	
TYD4X5NP[_]_6	4 x 5	4,25 x 5,15	108,0 x 130,8	TYD4CP[_]_6	30	30	6	

= espace d'identification de la couleur:

G = Gris

W = Blanc

B = Noir

I = Bleu intrinsèque



• Les longueurs standard sont de 6 pieds.

+ Le numéro de catalogue doit être complété par l'ajout du suffixe G pour gris, W pour blanc, I pour bleu intrinsèque ou B pour noir.

Exemple : TYD75X1WPG6 est un chemin gris à parois à larges crans de 0,75 po x 1 po.

Pour commander un chemin sans trous de montage, ajoutez le suffixe NM au numéro de catalogue. Exemple : TYD75X1WPG6NM est un chemin gris à parois à larges crans de 0,75 po x 1 po sans trous de montage.

Pour commander un chemin à endos adhésif, ajoutez le suffixe A au numéro de catalogue. Exemple : TYD75X1WPG6A est un chemin gris à parois à larges crans de 0,75 po x 1 po avec endos adhésif.

La durée de vie en entreposage pour l'adhésif est de un (1) an.

Le chemin fabriqué de vinyle (PVC) est certifié CSA, reconnu UL et conforme aux normes CE.

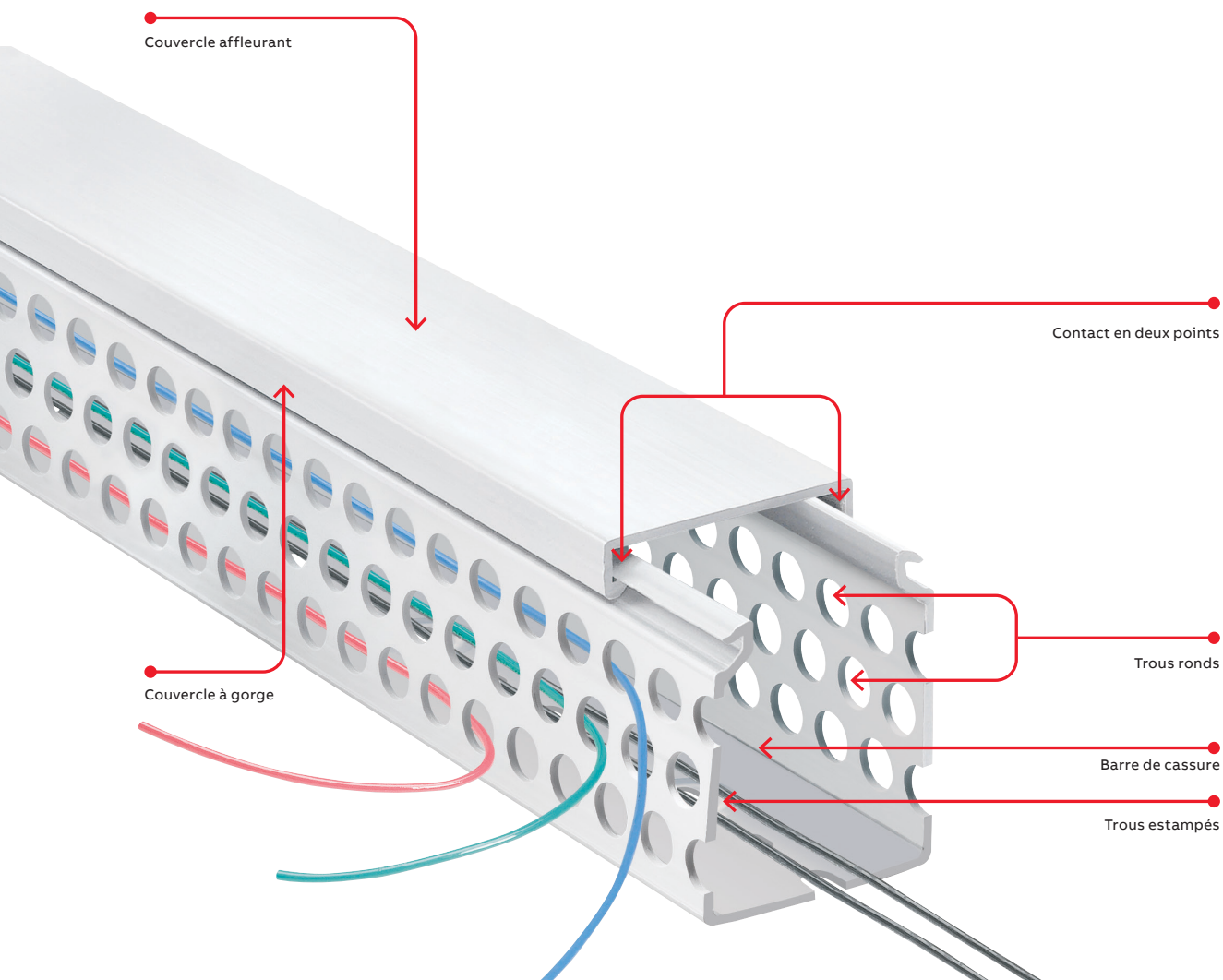
Chemin de câbles à parois trouées

Les trous servent à retenir et à supporter les câbles à différentes hauteurs.

Chemin de câbles à parois trouées – PVC

- Rangées multiples de trous pour retenir les câbles à différentes hauteurs et positions, avec ou sans couvercle
- Nombre maximal de trous dans les parois latérales
- Parois de plus grande rigidité que celles du chemin à parois crantées
- Couvercle anti-glissement pour résister au déplacement par vibration

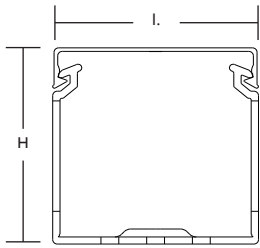
- Coins et rebords arrondis pour éviter les blessures aux mains et l'abrasion des câbles
- Barre de cassure pour permettre de retirer la paroi latérale
- Couvercle affleurant aux parois latérales pour une apparence soignée
- Fabriqué de PVC ignifuge
- Trous de montage intégrés — les chemins de plus grande dimension comprennent des trous décentrés pour plus de souplesse de montage (voir illustration en page D36)
- Construction sans plomb



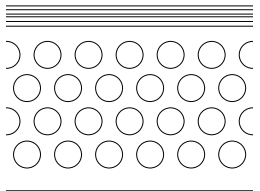
Pour la liste complète des dimensions des chemins à parois trouées, voir page D36.



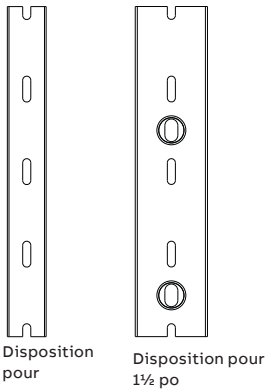
Schémas



Vue de face avec couvercle

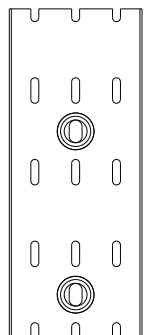


Vue latérale



Disposition pour 3/4 po et 1 po

Disposition pour 1 1/2 po



Disposition pour 2, 2 1/2, 3, 4, et 6 po

N° de cat.	Description (po)	Dimension (l. x H)		Couvercle N° de cat.	Chemin Emb. std	Cou- vercle Emb. std	Longueur (pi)	
		po	mm					
TYD1X15RP[_]6	Chemin à parois trouées	1 x 1,5	1,75 x 1,60	44,5 x 39,9	TYD1CP[_]6	120	120	6
TYD1X2RP[_]6		1 x 2	1,25 x 2,10	31,8 x 52,8	TYD1CP[_]6	120	120	6
TYD1X3RP[_]6		1 x 3t	1,25 x 3,05	31,8 x 77,7	TYD1CP[_]6	120	120	6
TYD1X4RP[_]6		1 x 4	1,25 x 4,37	31,8 x 111,3	TYD1CP[_]6	60	120	6
TYD15X15RP[_]6	Chemin à parois trouées	1,5 x 1,5	1,75 x 1,60	44,5 x 39,9	TYD15CP[_]6	120	120	6
TYD15X2RP[_]6		1,5 x 2	1,75 x 2,10	44,5 x 52,8	TYD15CP[_]6	120	120	6
TYD15X3RP[_]6		1,5 x 3	1,75 x 3,05	44,5 x 77,7	TYD15CP[_]6	120	120	6
TYD15X4RP[_]6		1,5 x 4	1,75 x 4,37	44,5 x 111,3	TYD15CP[_]6	60	120	6
TYD2X15RP[_]6	Chemin à parois trouées	2 x 1,5	2,25 x 1,70	57,2 x 40,4	TYD2CP[_]6	120	120	6
TYD2X2RP[_]6		2 x 2	2,25 x 2,19	57,2 x 53,3	TYD2CP[_]6	120	120	6
TYD2X3RP[_]6		2 x 3	2,25 x 3,14	57,2 x 78,2	TYD2CP[_]6	60	120	6
TYD2X4RP[_]6		2 x 4	2,25 x 4,46	57,2 x 111,8	TYD2CP[_]6	60	120	6
TYD3X2RP[_]6	Chemin à parois trouées	3 x 2	3,25 x 2,19	82,6 x 54,9	TYD3CP[_]6	60	120	6
TYD3X3RP[_]6		3 x 3	3,25 x 3,14	82,6 x 79,8	TYD3CP[_]6	60	120	6
TYD3X4RP[_]6		3 x 4	3,25 x 4,46	82,6 x 113,5	TYD3CP[_]6	60	120	6
TYD4X15RP[_]6	Chemin à parois trouées	4 x 1,5	4,25 x 1,70	108,0 x 42,4	TYD4CP[_]6	60	120	6
TYD4X2RP[_]6		4 x 2	4,25 x 2,19	108,0 x 55,1	TYD4CP[_]6	60	120	6
TYD4X3RP[_]6		4 x 3	4,25 x 3,14	108,0 x 80,0	TYD4CP[_]6	60	120	6
TYD4X4RP[_]6		4 x 4	4,25 x 4,46	108,0 x 113,8	TYD4CP[_]6	30	120	6

 = espace d'identification de la couleur :

G = Gris



W = Blanc



B = Noir



I = Bleu Intrinsèque



• Les longueurs standard sont de 6 pieds.

+ Le numéro de catalogue doit être complété par l'ajout du suffixe G pour gris,

W pour blanc, I pour bleu intrinsèque ou B pour noir.

Exemple : TYD1X15RPG6 est un chemin gris à parois trouées de


1 po x 1,5 po. Pour commander un chemin sans trous de montage, ajoutez le suffixe NM au numéro de catalogue. Exemple : TYD1X15RPG6NM est un

chemin gris à parois trouées de 1 po x 1,5 po sans trous de montage.

Pour commander un chemin à endos adhésif, ajoutez le suffixe A au

numéro de catalogue. Exemple : TYD1X15RPG6A est un chemin gris

à parois trouées de 1 po x 1,5 po avec endos adhésif.

Le chemin fabriqué de vinyle (PVC) est certifié CSA, reconnu UL  et conforme aux

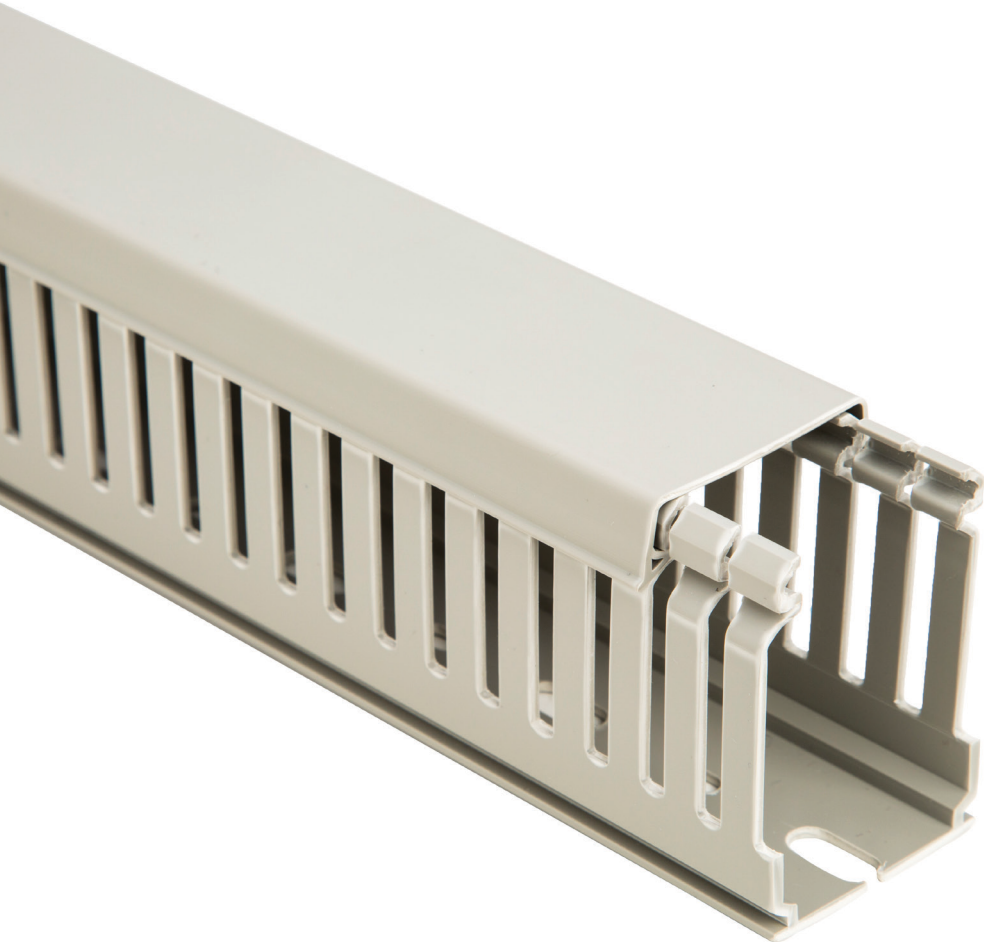
normes CE.

Chemin de câbles métrique à parois à larges crans et à crans étroits

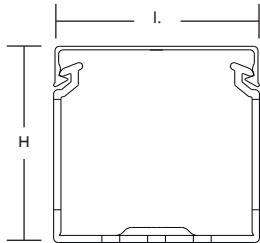
Chemin en thermoplastique sans plomb

Avec des fentes de 8-12 / 4-6 mm

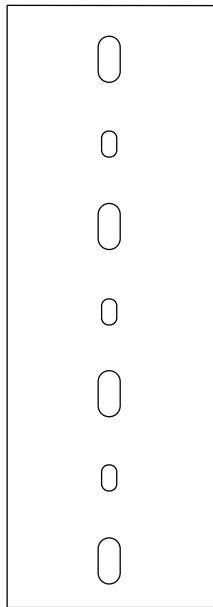
- Thermoplastique antichoc et autoextinguible conformément à la norme UL94V-0, résistant à une chaleur anormale et au feu jusqu'à 960 °C (essai au fil incandescent) selon la norme IEC 60695-2-1
- Température minimale d'entreposage/transport de -5 °C
- Température minimale d'installation/utilisation de -15 °C
- Température maximale d'utilisation de 60 °C
- Trous de montage conformes à la norme DIN permettant un usage varié
- Longueur standard de 2 mètres
- Couleur grise RAL 7030
- Conforme à la norme EN 50085-2-3
- Conforme aux directives RoHS
- Construction sans plomb
- Certifications : No de dossier CSA : 077988, IMQ, UL, RINA



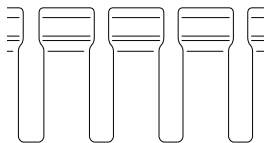
Schémas



Vue de face avec couvercle



Vue du dessous



Vue latérale

Chemin de câbles métrique à parois à larges crans

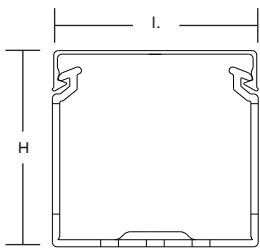
Pour la liste complète des dimensions des chemins à parois larges, voir page D34.

N° de cat.	Description	Dimension (l. x H)		Couvercle N° de cat.*	Chemin Emb. std (mètres)	Longueur (mètres)	
		mm	po				
05019	Chemin	15 x 17	0,59 x 0,67	15 x 17	05300	46	2
05033	de câbles	25 x 30	0,98 x 1,18	25 x 30	05302	58	2
05035	gris à doigts larges	40 x 30	1,57 x 1,18	40 x 30	05304	38	2
05037		60 x 30	2,36 x 1,18	60 x 30	05306	52	2
05043		25 x 40	0,98 x 1,57	25 x 40	05302	48	2
05045		40 x 40	1,57 x 1,57	40 x 40	05304	30	2
05047		60 x 40	2,36 x 1,57	60 x 40	05306	40	2
05049		80 x 40	3,15 x 1,57	80 x 40	05308	32	2
05051		100 x 40	3,94 x 1,57	100 x 40	05310	24	2
05053		120 x 40	4,72 x 1,57	120 x 40	05312	20	2
05063		25 x 60	0,98 x 2,36	25 x 60	05302	34	2
05065		40 x 60	1,57 x 2,36	40 x 60	05304	22	2
05067		60 x 60	2,36 x 2,36	60 x 60	05306	32	2
05069		80 x 60	3,15 x 2,36	80 x 60	05308	24	2
05071		100 x 60	3,94 x 2,36	100 x 60	05310	20	2
05073		120 x 60	4,72 x 2,36	120 x 60	05312	14	2
05083		25 x 80	0,98 x 3,15	25 x 80	05302	28	2
05085		40 x 80	1,57 x 3,15	40 x 80	05304	36	2
05087		60 x 80	2,36 x 3,15	60 x 80	05306	24	2
05089		80 x 80	3,15 x 3,15	80 x 80	05308	16	2
05091		100 x 80	3,94 x 3,15	100 x 80	05310	16	2
05093		120 x 80	4,72 x 3,15	120 x 80	05312	12	2
05094		25 x 100	0,98 x 3,94	25 x 100	05302	20	2
05095		40 x 100	1,57 x 3,94	40 x 100	05304	28	2
05096		60 x 100	2,36 x 3,94	60 x 100	05306	20	2
05097		80 x 100	3,15 x 3,94	80 x 100	05308	14	2
05098		100 x 100	3,94 x 3,94	100 x 100	05310	8	2
05099		150 x 100	5,91 x 3,94	150 x 100	05314	8	2

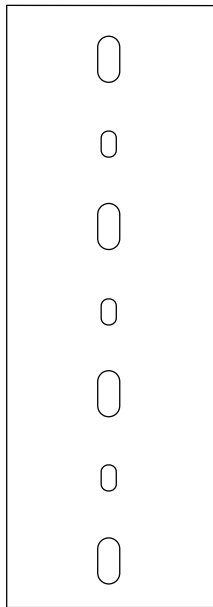
*Couvercles compris avec toutes les commandes de chemins..

Chemin de câbles métrique à parois à crans étroits

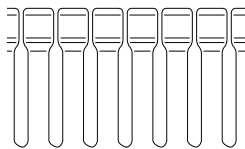
Schémas



Vue de face avec couvercle



Vue du dessous



Vue latérale

Chemin de câbles métrique à parois à crans étroits

Pour la liste complète des dimensions des chemins à parois étroits, voir page D35.

N° de cat.	Description (mm)	Dimension (l. x H)		Couvercle N° de cat.*	Chemin Emb. std (mètres)	Longueur (mètres)	
		po	mm				
05119	Chemin de câbles gris à doigts étroits	15 x 17	0,59 x 0,67	15 x 17	05300	46	2
05133		25 x 30	0,98 x 1,18	25 x 30	05302	58	2
05135		40 x 30	1,57 x 1,18	40 x 30	05304	38	2
05137		60 x 30	2,36 x 1,18	60 x 30	05306	52	2
05143		25 x 40	0,98 x 1,57	25 x 40	05302	48	2
05145		40 x 40	1,57 x 1,57	40 x 40	05304	30	2
05147		60 x 40	2,36 x 1,57	60 x 40	05306	40	2
05149		80 x 40	3,15 x 1,57	80 x 40	05308	32	2
05151		100 x 40	3,94 x 1,57	100 x 40	05310	24	2
05153		120 x 40	4,72 x 1,57	120 x 40	05312	20	2
05163		25 x 60	0,98 x 2,36	25 x 60	05302	34	2
05165		40 x 60	1,57 x 2,36	40 x 60	05304	22	2
05167		60 x 60	2,36 x 2,36	60 x 60	05306	32	2
05169		80 x 60	3,15 x 2,36	80 x 60	05308	24	2
05171		100 x 60	3,94 x 2,36	100 x 60	05310	20	2
05173		120 x 60	4,72 x 2,36	120 x 60	05312	14	2
05183		25 x 80	0,98 x 3,15	25 x 80	05302	28	2
05185		40 x 80	1,57 x 3,15	40 x 80	05304	36	2
05187		60 x 80	2,36 x 3,15	60 x 80	05306	24	2
05189		80 x 80	3,15 x 3,15	80 x 80	05308	16	2
05191		100 x 80	3,94 x 3,15	100 x 80	05310	16	2
05193		120 x 80	4,72 x 3,15	120 x 80	05312	12	2
05194		25 x 100	0,98 x 3,94	25 x 100	05302	20	2
05195		40 x 100	1,57 x 3,94	40 x 100	05304	28	2
05196		60 x 100	2,36 x 3,94	60 x 100	05306	20	2
05197		80 x 100	3,15 x 3,94	80 x 100	05308	14	2
05198		100 x 100	3,94 x 3,94	100 x 100	05310	8	2
05199		150 x 100	5,91 x 3,94	150 x 100	05314	8	2

*Couvercles compris avec toutes les commandes de chemins.

Couvercles de remplacement pour chemins de câbles

N° de cat.	Description	Dimension (mm)		Longueur / Emballage (mètres)
05300	Couvercle pour chemin de câbles	15 mm	15	2 / 200
05302		25 mm	25	2 / 60
05304		40 mm	40	2 / 40
05306		60 mm	60	2 / 24
05308		80 mm	80	2 / 16
05310		100 mm	100	2 / 48
05312		120 mm	120	2 / 36
05314		150 mm	150	2 / 28

Chemin de câbles métrique à parois à larges crans et à crans étroits – Sans halogène

Chemin de câble métrique en thermoplastique sans halogène

Avec des fentes de 8-12 / 4-6 mm

- Thermoplastique sans halogène conformément à la norme VDE 0472, partie 815 : Br + Cl < 0,2 %, F < 0,1 %
- Indice de toxicité de la fumée : 25,78 selon la norme NF
- Normes X70-100 et NF F16-101
- Opacité de la fumée* :
- Dm 352,2 (2 mm)
- VOF4 475,8 (2 mm) conformément à la norme NF X10-702 (référence NF F16-101)
- Selon les valeurs obtenues dans les tests d'opacité et de toxicité de la fumée, le matériel appartient à la classe F2 (d'après la norme NF F16-101)
- Trous de montage conformes à la norme DIN permettant un usage varié
- Thermoplastique isolant, antichoc et autoextinguible conformément à la norme UL94V-0, résistant à une chaleur anormale et au feu jusqu'à 850 °C (essai au fil incandescent) selon la norme IEC 60695-2-1
- Stabilité dimensionnelle de -40 °C à +100 °C
- Longueur standard 2 m
- Couleur grise RAL 7035
- Conforme à la norme EN 50085-2-3
- Conforme aux directives RoHS
- Certification : UL, cULus

* L'opacité de la fumée réduite pendant les 4 premières minutes d'un incendie facilite l'évacuation des zones à risque.

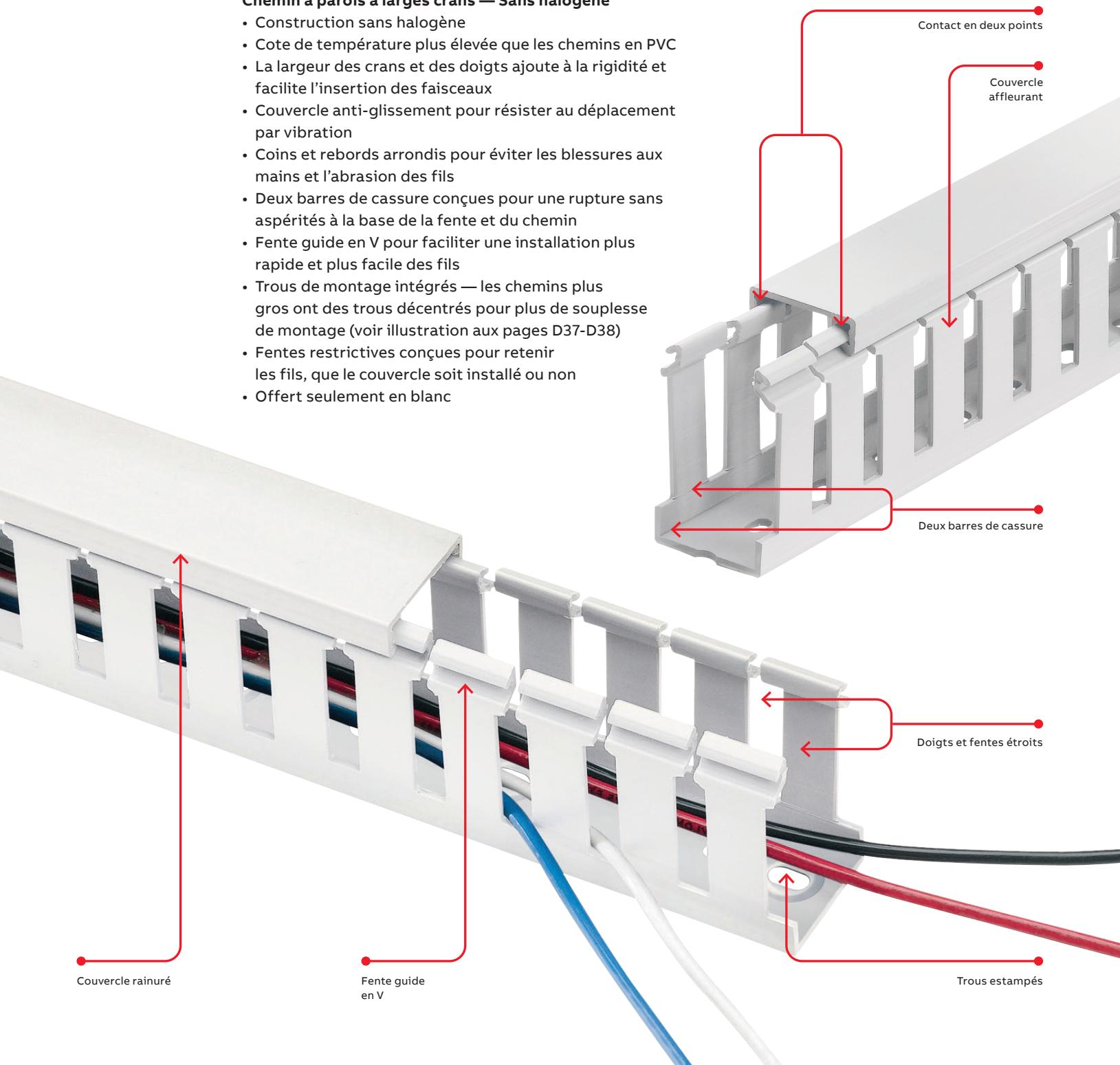


Chemin de câbles à parois à larges crans - Sans halogène

Idéal pour les applications à températures élevées !

Chemin à parois à larges crans — Sans halogène

- Construction sans halogène
- Cote de température plus élevée que les chemins en PVC
- La largeur des crans et des doigts ajoute à la rigidité et facilite l'insertion des faisceaux
- Couvercle anti-glissement pour résister au déplacement par vibration
- Coins et rebords arrondis pour éviter les blessures aux mains et l'abrasion des fils
- Deux barres de cassure conçues pour une rupture sans aspérités à la base de la fente et du chemin
- Fente guide en V pour faciliter une installation plus rapide et plus facile des fils
- Trous de montage intégrés — les chemins plus gros ont des trous décentrés pour plus de souplesse de montage (voir illustration aux pages D37-D38)
- Fentes restrictives conçues pour retenir les fils, que le couvercle soit installé ou non
- Offert seulement en blanc



Couvercle rainuré

Fente guide en V

Doigts et fentes étroites

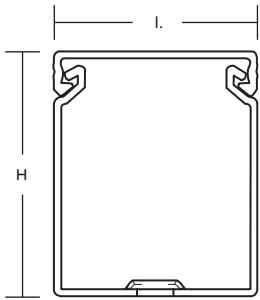
Trous estampés

Contact en deux points

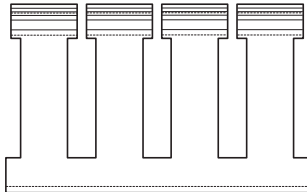
Couvercle affleurant

Deux barres de cassure

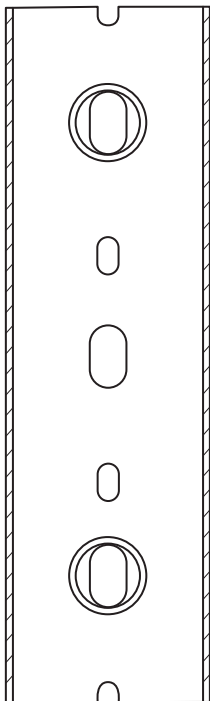
Schémas



Vue du devant avec couvercle



Vue latérale




Vue de la paroi de fond

Pour la liste complète des dimensions des chemins à parois à larges crans, voir en page D37.



N° de cat.	Description	Dimension (l. x H)		Couvercle N° de cat.	Emb. std Chemin	Emb. std Couvercle	Long. (pi)
		po	mm				
TY1X1WHW6	Chemin à paroi à larges crans sans halogène 1 x 1	1,25 x 1,14	31,8 x 29,0	TY1CHW6	120	120	6
TY1X15WHW6	Chemin à paroi à larges crans sans halogène 1 x 1,5	1,25 x 1,60	31,8 x 40,6	TY1CHW6	120	120	6
TY1X2WHW6	Chemin à paroi à larges crans sans halogène 1 x 2	1,25 x 2,10	31,8 x 53,3	TY1CHW6	120	120	6
TY1X3WHW6	Chemin à paroi à larges crans sans halogène 1 x 3	1,25 x 3,05	31,8 x 77,5	TY1CHW6	120	120	6
TY1X4WHW6	Chemin à paroi à larges crans sans halogène 1 x 4	1,25 x 4,37	31,8 x 111,0	TY1CHW6	60	120	6
TY15X15WHW6	Chemin à paroi à larges crans sans halogène 1,5 x 1,5	1,75 x 1,60	44,5 x 40,6	TY15CHW6	120	120	6
TY15X2WHW6	Chemin à paroi à larges crans sans halogène 1,5 x 2	1,75 x 2,10	44,5 x 53,3	TY15CHW6	120	120	6
TY15X3WHW6	Chemin à paroi à larges crans sans halogène 1,5 x 3	1,75 x 3,05	44,5 x 77,5	TY15CHW6	120	120	6
TY15X4WHW6	Chemin à paroi à larges crans sans halogène 1,5 x 4	1,75 x 4,37	44,5 x 111,0	TY15CHW6	60	120	6
TY2X1WHW6	Chemin à paroi à larges crans sans halogène 2 x 1	2,25 x 1,24	57,2 x 31,5	TY2CHW6	120	120	6
TY2X2WHW6	Chemin à paroi à larges crans sans halogène 2 x 2	2,25 x 2,19	57,2 x 55,6	TY2CHW6	120	120	6
TY2X3WHW6	Chemin à paroi à larges crans sans halogène 2 x 3	2,25 x 3,14	57,2 x 79,8	TY2CHW6	60	120	6
TY2X4WHW6	Chemin à paroi à larges crans sans halogène 2 x 4	2,25 x 4,46	57,2 x 113,3	TY2CHW6	60	120	6
TY25X3WHW6	Chemin à paroi à larges crans sans halogène 2,5 x 3	2,75 x 3,14	69,9 x 79,8	TY25CHW6	60	120	6
TY3X1WHW6	Chemin à paroi à larges crans sans halogène 3 x 1	3,25 x 1,24	82,6 x 31,5	TY3CHW6	120	120	6
TY3X2WHW6	Chemin à paroi à larges crans sans halogène 3 x 2	3,25 x 2,19	82,6 x 55,6	TY3CHW6	60	120	6
TY3X3WHW6	Chemin à paroi à larges crans sans halogène 3 x 3	3,25 x 3,14	82,6 x 79,8	TY3CHW6	60	120	6
TY3X4WHW6	Chemin à paroi à larges crans sans halogène 3 x 4	3,25 x 4,46	82,6 x 113,3	TY3CHW6	60	120	6
TY3X5WHW6	Chemin à paroi à larges crans sans halogène 3 x 5	3,25 x 5,15	82,6 x 130,8	TY3CHW6	60	120	6
TY4X2WHW6	Chemin à paroi à larges crans sans halogène 4 x 2	4,25 x 2,19	108,0 x 55,6	TY4CHW6	60	120	6
TY4X3WHW6	Chemin à paroi à larges crans sans halogène 4 x 3	4,25 x 3,14	108,0 x 79,8	TY4CHW6	60	120	6
TY4X4WHW6	Chemin à paroi à larges crans sans halogène 4 x 4	4,25 x 4,46	108,0 x 113,3	TY4CHW6	30	120	6
TY4X5WHW6	Chemin à paroi à larges crans sans halogène 4 x 5	4,25 x 5,15	108,0 x 130,8	TY4CHW6	30	120	6

 = espace d'identification de la couleur

W = Blanc



La longueur standard est de 6 pieds.

Pour commander un chemin sans trous de montage, ajouter le suffixe NM au numéro de catalogue.

Exemple: TY1XWHW6NM indique un chemin blanc sans halogène à parois à larges crans de 1x1 po sans trous de montage.

Les chemins fabriqués de vinyle sont reconnus UL, certifiés et CSA et satisfont aux normes JIC.

Les chemins fabriqués de PVC sont reconnus UL, certifiés et CSA et conformes aux exigences des prescriptions CE.

Chemin de câbles métrique à parois à larges crans et à crans étroits – Sans halogène

Chemin de câbles métrique à parois à larges crans – Sans halogène

Pour la liste complète des dimensions des chemins à parois larges, voir page D37.

N° de cat.*	Description (mm)	Dimension (l. x H)		Couvercle N° de cat.*	Chemin Emb. std (mètres)	Longueur (mètres)	
		po	mm				
1SL9019A00	Chemin à parois à doigts larges sans halogène	15 x 17	0,59 x 0,67	15 x 17	1SL5316A00	46	2
1SL9033A00		25 x 30	0,98 x 1,18	25 x 30	1SL5317A00	58	2
1SL9043A00		25 x 40	0,98 x 1,57	25 x 40	1SL5317A00	48	2
1SL9063A00		25 x 60	0,98 x 2,36	25 x 60	1SL5317A00	34	2
1SL9083A00		25 x 80	0,98 x 3,15	25 x 80	1SL5317A00	28	2
1SL9035A00		40 x 30	1,57 x 1,18	40 x 30	1SL5318A00	40	2
1SL9045A00		40 x 40	1,57 x 1,57	40 x 40	1SL5318A00	30	2
1SL9065A00		40 x 60	1,57 x 2,36	40 x 60	1SL5318A00	22	2
1SL9085A00		40 x 80	1,57 x 3,15	40 x 80	1SL5318A00	36	2
1SL9095A00		40 x 100	1,57 x 3,94	40 x 100	1SL5318A00	28	2
1SL9037A00		60 x 30	2,36 x 1,18	60 x 30	1SL5319A00	52	2
1SL9047A00		60 x 40	2,36 x 1,57	60 x 40	1SL5319A00	40	2
1SL9067A00		60 x 60	2,36 x 2,36	60 x 60	1SL5319A00	32	2
1SL9087A00		60 x 80	2,36 x 3,15	60 x 80	1SL5319A00	24	2
1SL9096A00		60 x 100	2,36 x 3,94	60 x 100	1SL5319A00	20	2
1SL9049A00		80 x 40	3,15 x 1,57	80 x 40	1SL5320A00	32	2
1SL9069A00		80 x 60	3,15 x 2,36	80 x 60	1SL5320A00	24	2
1SL9089A00		80 x 80	3,15 x 3,15	80 x 80	1SL5320A00	16	2
1SL9097A00		80 x 100	3,15 x 3,94	80 x 100	1SL5320A00	14	2
1SL9051A00	100 x 40	3,94 x 1,57	100 x 40	1SL5321A00	24	2	
1SL9071A00	100 x 60	3,94 x 2,36	100 x 60	1SL5321A00	20	2	
1SL9091A00	100 x 80	3,94 x 3,15	100 x 80	1SL5321A00	16	2	
1SL9098A00	100 x 100	3,94 x 3,94	100 x 100	1SL5321A00	8	2	
1SL9053A00	120 x 40	4,72 x 1,57	120 x 40	1SL5322A00	20	2	
1SL9073A00	120 x 60	4,72 x 2,36	120 x 60	1SL5322A00	14	2	
1SL9093A00	120 x 80	4,72 x 3,15	120 x 80	1SL5322A00	12	2	

*Couvercles compris avec toutes les commandes de chemins.

Communiquez avec votre bureau régional des ventes ABB pour obtenir des renseignements sur les prix et la livraison

Chemin de câbles métrique à parois à larges crans et à crans étroits – Sans halogène

Chemin de câbles métrique à parois à crans étroits – Sans halogène

Pour la liste complète des dimensions des chemins à parois étroits, voir page D38.

N° de cat.*	Description	Dimension (l. x H)		Couvercle N° de cat.*	Chemin Emb. std (mètres)	Longueur (mètres)	
		po	mm				
1SL9119A00	Chemin à parois à doigts étroits sans halogène	15 x 17	0,59 x 0,67	15 x 17	1SL5316A00	46	2
1SL9133A00		25 x 30	0,98 x 1,18	25 x 30	1SL5317A00	58	2
1SL9143A00		25 x 40	0,98 x 1,57	25 x 40	1SL5317A00	40	2
1SL9163A00		25 x 60	0,98 x 2,36	25 x 60	1SL5317A00	52	2
1SL9183A00		25 x 80	0,98 x 3,15	25 x 80	1SL5317A00	48	2
1SL9135A00		40 x 30	1,57 x 1,18	40 x 30	1SL5318A00	30	2
1SL9145A00		40 x 40	1,57 x 1,57	40 x 40	1SL5318A00	40	2
1SL9165A00		40 x 60	1,57 x 2,36	40 x 60	1SL5318A00	32	2
1SL9185A00		40 x 80	1,57 x 3,15	40 x 80	1SL5318A00	24	2
1SL9137A00		60 x 30	2,36 x 1,18	60 x 30	1SL5319A00	20	2
1SL9147A00		60 x 40	2,36 x 1,57	60 x 40	1SL5319A00	34	2
1SL9167A00		60 x 60	2,36 x 2,36	60 x 60	1SL5319A00	22	2
1SL9187A00		60 x 80	2,36 x 3,15	60 x 80	1SL5319A00	32	2
1SL9149A00		80 x 40	3,15 x 1,57	80 x 40	1SL5320A00	24	2
1SL9169A00		80 x 60	3,15 x 2,36	80 x 60	1SL5320A00	20	2
1SL9189A00		80 x 80	3,15 x 3,15	80 x 80	1SL5320A00	14	2
1SL9151A00	100 x 40	3,94 x 1,57	100 x 40	1SL5321A00	28	2	
1SL9171A00	100 x 60	3,94 x 2,36	100 x 60	1SL5321A00	36	2	
1SL9191A00	100 x 80	3,94 x 3,15	100 x 80	1SL5321A00	24	2	
1SL9153A00	120 x 40	4,72 x 1,57	120 x 40	1SL5322A00	16	2	
1SL9173A00	120 x 60	4,72 x 2,36	120 x 60	1SL5322A00	16	2	
1SL9193A00	120 x 80	4,72 x 3,15	120 x 80	1SL5322A00	12	2	

*Covers are included with all duct orders.

Couvercles de rechange pour les chemins de câbles métrique – Sans halogène

N° de cat.	Description	Dimension (mm)	Longueur / Emballage (mètres)
1SL5316A00	Couvercle pour chemin de câbles	15 mm	2 / 200
1SL5317A00		25 mm	2 / 60
1SL5318A00		40 mm	2 / 40
1SL5319A00		60 mm	2 / 24
1SL5320A00		80 mm	2 / 16
1SL5321A00		100 mm	2 / 48
1SL5322A00		120 mm	2 / 36

Accessoires

Faites confiance à ABB pour tous vos accessoires de câblage.

Caractéristiques:

- Parois de division pour permettre de créer des canalisations multiples à l'intérieur du chemin
- Pincés de montage universelles pour fixer canalisations et câbles
- Renforts de coins pour maintenir les coins rigides aux jonctions en té lorsqu'il s'agit d'une application en panneau de commande
- Bandes de jonction pour joindre les sections droites de chemin et garder les parois bien rigides
- Rivets en plastique pour fixer les chemins facilement et rapidement



= espace d'identification de la couleur :

G = Gris



W = Blanc



B = Noir



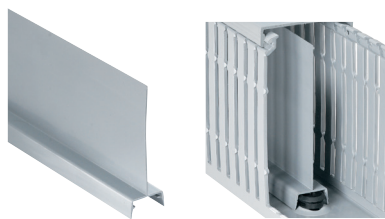
I = Bleu intrinsèque



Paroi de division

Créez des canalisations multiples à l'intérieur des chemins.

- Sépare les câbles de tensions basse et élevée pour réduire la possibilité de courts-circuits et de parasites
- Se monte à l'intérieur de n'importe quel chemin de câbles Ty-Duct en PVC à l'aide des pincés de montage universelles
- Les barres de cassure permettent d'enlever des sections
- Offerte en modèles solide et à larges crans



N° de cat.	Description (po)	Long. (pi)	Emb. Std
TY1D[][][]6	Hauteur de	1	6 120
TY1.5D[][][]6	la paroi de	1,5	6 120
TY2D[][][]6	division	2	6 120
TY3D[][][]6		3	6 120
TY4D[][][]6		4	6 120
TY5D[][][]6		5	6 120

+ Le numéro de catalogue doit être complété par l'ajout du suffixe SP pour parois solides ou WP pour parois à larges crans. Exemple : TY2DSPG6 indique une paroi de division grise solide de 2 po de hauteur.

Pincés de montage universelles

Une seule grosseur suffit.

- S'ajoutent avant ou après l'installation du chemin, sans quincaillerie additionnelle
- Tourner pour mettre en place; se fixent solidement
- S'installent facilement à l'aide d'un tournevis
- Conviennent aux attaches pour câbles d'un maximum de 40 lb
- Fabriquées en polycarbonate noir

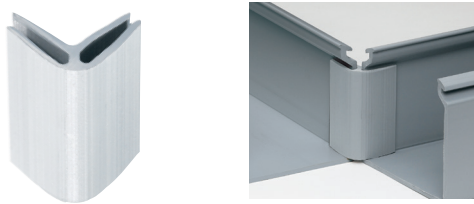


N° de cat.	Description	Qté.
UMC	Pince de montage universelle	100 pqt

Renforts de coin

Finissez vos chemins de câbles avec des coins bien ronds..

- Construction de PVC rigide
- Conception monopiece qui facilite l'installation
- Conviennent à tous les styles de chemins de câbles Ty-Duct
- Choix parmi une variété de dimensions



N° de cat.	Description	Longueur (pi)	Emb. std.
TYCS[_]6	Renfort de coin	6	120

+ Le numéro de catalogue doit être complété par l'ajout du suffixe G pour gris, W pour blanc, I pour bleu intrinsèque ou B pour noir. Exemple : TYCSG6 est un renfort de coin gris.

Bandes de jonction

Reliez facilement les sections de chemins.

- Se glissent sur le chemin
- Construction de PVC rigide
- Conception monopiece qui facilite l'installation
- Conviennent à tous les styles de chemins de câbles Ty-Duct



N° de cat.	Description	Longueur (pi)	Emb. std.
TYJC[_]6	Bande de jonction	6	120

+ Le numéro de catalogue doit être complété par l'ajout du suffixe G pour gris, W pour blanc, I pour bleu intrinsèque ou B pour noir. Exemple : TYJSG6 est une bande de jonction grise.

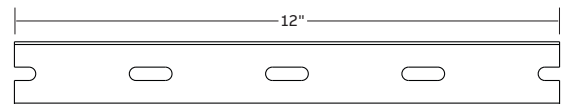
Rivets en plastique

Les rivets en plastique facilitent l'installation de chemins.

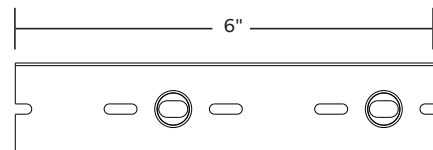
- Installation rapide
- Durables et économiques
- Une seule grosseur



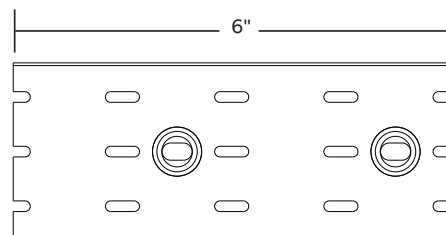
Schémas



Distance de montage minimale des rivets pour chemins de 0,75 po et de 1 po de largeur.



Distance de montage minimale des rivets pour chemins de 1,5 po de largeur.



Distance de montage minimale des rivets pour chemins de plus de 1,5 po de largeur. Installés de chaque côté de la paroi du fond.

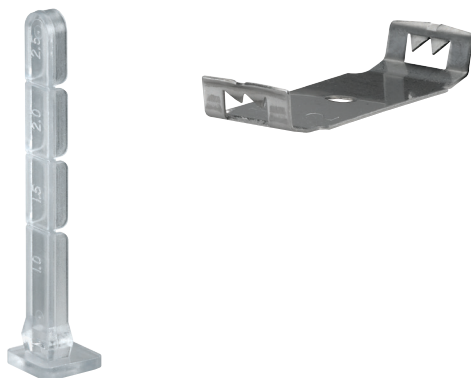
N° de cat.	Description	Qté.
08200C	Rivet en plastique $\frac{3}{16}$	100 pqt

Accessoires

Dispositif de retenue des câbles

Garde les câbles en place pour les installer et les acheminer plus facilement et rapidement.

- Taille unique
- De couleur grise et en plastique transparent pour se fondre aux chemins de n'importe quelle couleur
- Dimensions : 2,5 po L x 0,281 po x 0,18 po

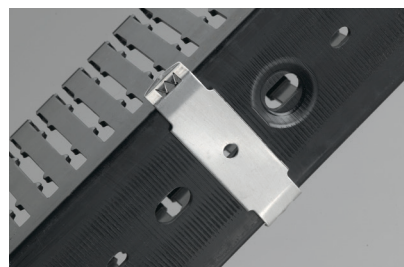


N° de cat.	Description	Qté.
TYWRC	Dispositif de retenue des câbles, transparent	100
TYWRG	Dispositif de retenue des câbles, gris	100

Pinces de montage

Idéales pour les environnements à haute température.

- Rendent le montage des chemins plus rapide
- Facilitent le démontage des chemins
- Établissent une distance de sécurité entre le panneau et le chemin afin de prévenir le transfert de chaleur, parfait pour les environnements à haute température



N° de cat.	Largeur (po)	Emb. std.
TY1MC	1	100
TY15MC	1,5	100
TY2MC	2	100
TY3MC	3	100

Toutes les pinces mesurent 0,75 po de profondeur x 0,35 po de hauteur et sont fabriquées en acier inoxydable de Type 316.

Outils

Les outils d'installation dont vous avez besoin pour toutes vos applications.

Caractéristiques:

- Outils de coupe de chemins pour une finition soignée et professionnelle
- Outils de coupe de doigts pour faciliter les modifications
- Outils de crantage pour parois latérales afin de faciliter les jonctions en té et en coin
- Outils de coupe à monter sur établi pour des coupes de chemins rapides et à volume élevé
- Outils d'installation de rivets pour un montage rapide de chemins

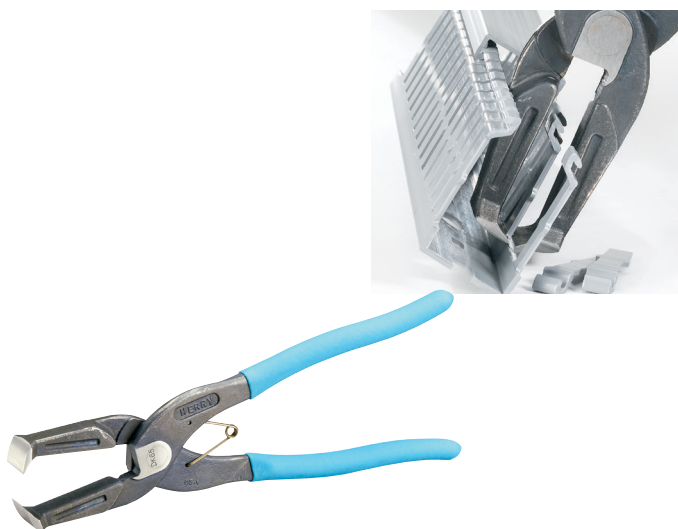


Outil de coupe pour chemins/couvercles

Léger et résistant.

- Construction entièrement en acier
- Surface de coupe très coupante
- Lames de rechange offertes
- Efficacité améliorée

N° de cat.	Description
SX-25TB	Outil de coupe manuel pour chemins



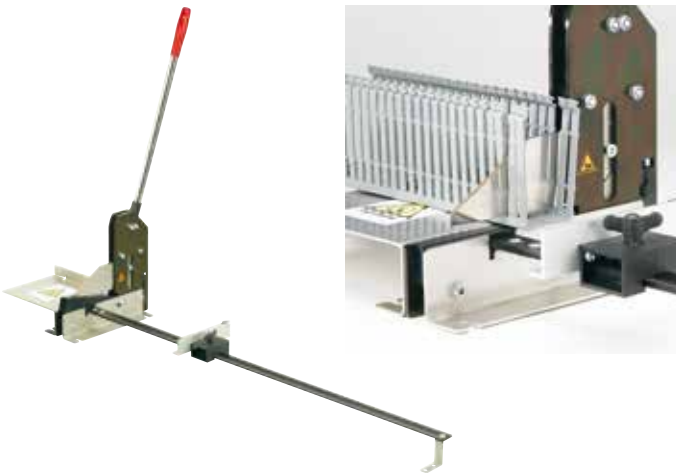
Outil de coupe pour les doigts

Coupe facilement les doigts de chemins.

- Fabrication robuste moulée sous pression avec poignées isolées assurant une prise confortable et antidérapante
- Enlève les doigts de chemins dans les espaces restreints
- Convient à tous les chemins de câbles à parois crantées
- Coupe également les chemins à parois solides et trouées
- Action de ressort

N° de cat.	Description
DK-65TB	Outil de coupe pour doigts de chemin

Outils



Outil de coupe à monter sur établi

Pour des coupes de chemins rapides et à volume élevé.

- Conçu pour la coupe des parois et couvercles
- des chemins de câbles en plastique Ty-Duct
- Construction entièrement en acier pour une longue durée de vie
- La jauge réglable fixe la longueur de coupe des chemins
- Indicateur de longueurs facile à lire
- Butoir réglable pour faciliter la coupe à répétition

N° de cat.	Description
DC-125TB	Outil de coupe pour chemins à monter sur établi



Outil d'installation de rivets

Pour installer rapidement les chemins.

- Sert à fixer les rivets qui retiennent les chemins
- Une pression sur la tête de l'outil fixe le rivet en position

Pour les rivets de chemins, voir la page D27.



N° de cat.	Description
08205	Outil d'installation de rivets – Série 08200

Pour plus d'information, communiquez avec votre bureau des ventes ABB.

Annexe

Informations techniques

Chemins de câbles — Nombre de conducteurs recommandé

REMARQUE : Le nombre de conducteurs est calculé sur un remplissage de 50 % de l'espace du chemin.

Grandeur nominale du chemin (po)	I, H	Surface (po²)	Câbles électriques										Câbles informatiques					
			8 AWG		10 AWG		12 AWG		14 AWG		16 AWG		18 AWG		22 AWG		24 AWG	
			0,216	0,153	0,122	0,158	0,105	0,139	0,165	0,096	0,125	0,084	0,113	0,065	0,217	0,25	0,422	
			THHN	THHN	THHN	MTW	THHN	MTW	MTW	THHN	MTW	THHN	MTW	MTW	UTP/CM CAT5E	UTP/CM CAT6	UTP/CM	
0,75 x 1,00	0,750	5	9	14	9	19	11	8	23	14	30	17	51	5	3	1		
0,75 x 1,50	1,125	7	14	22	13	29	17	12	35	21	46	25	76	7	5	2		
0,75 x 2,00	1,500	9	18	29	17	39	22	16	47	27	61	34	101	9	7	2		
1,00 x 1,00	1,000	6	12	19	11	26	15	10	31	18	40	22	68	6	5	2		
1,00 x 1,50	1,500	9	18	29	17	39	22	16	47	27	61	34	101	9	7	2		
1,00 x 2,00	2,000	12	24	38	23	52	30	21	62	37	81	45	135	12	9	3		
1,00 x 3,00	3,000	18	37	58	34	78	44	31	93	55	121	67	203	18	14	5		
1,00 x 4,00	4,000	24	49	77	46	104	59	42	124	73	162	90	270	24	18	6		
1,50 x 1,00	1,500	9	18	29	17	39	22	16	47	27	61	34	101	9	7	2		
1,50 x 1,50	2,250	14	27	43	26	58	33	24	70	41	91	50	152	14	10	4		
1,50 x 2,00	3,000	18	37	58	34	78	44	31	93	55	121	67	203	18	14	5		
1,50 x 3,00	4,500	27	55	86	52	117	67	47	140	82	182	101	304	27	21	7		
1,50 x 4,00	6,000	36	73	115	69	155	89	63	186	110	243	134	406	36	27	10		
2,00 x 1,00	2,000	12	24	38	23	52	30	21	62	37	81	45	135	12	9	3		
2,00 x 1,50	3,000	18	37	58	34	78	44	31	93	55	121	67	203	18	14	5		
2,00 x 2,00	4,000	24	49	77	46	104	59	42	124	73	162	90	270	24	18	6		
2,00 x 3,00	6,000	36	73	115	69	155	89	63	186	110	243	134	406	36	27	10		
2,00 x 4,00	8,000	48	98	154	92	207	118	84	248	146	324	179	541	49	37	13		
2,00 x 5,00	10,000	60	122	192	114	259	148	105	310	183	405	224	676	61	46	16		
2,50 x 2,00	5,000	30	61	96	57	130	74	52	155	91	202	112	338	30	23	8		
2,50 x 3,00	7,500	45	92	144	86	194	111	79	233	137	304	168	507	46	34	12		
2,50 x 4,00	10,000	60	122	192	114	259	148	105	310	183	405	224	676	61	46	16		
3,00 x 1,00	3,000	18	37	58	34	78	44	31	93	55	121	67	203	18	14	5		
3,00 x 2,00	6,000	36	73	115	69	155	89	63	186	110	243	134	406	36	27	10		
3,00 x 3,00	9,000	54	110	173	103	233	133	94	279	165	364	201	609	55	41	14		
3,00 x 4,00	12,000	72	146	230	137	311	177	126	372	219	486	269	811	73	55	19		
3,00 x 5,00	15,000	90	183	288	172	389	222	157	465	274	607	336	1 014	91	69	24		
4,00 x 1,50	6,000	36	73	115	69	155	89	63	186	110	243	134	406	36	27	10		
4,00 x 2,00	8,000	48	98	154	92	207	118	84	248	146	324	179	541	49	37	13		
4,00 x 3,00	12,000	72	146	230	137	311	177	126	372	219	486	269	811	73	55	19		
4,00 x 4,00	16,000	96	195	307	183	415	237	168	496	293	648	358	1 082	97	73	26		
4,00 x 5,00	20,000	120	244	384	229	518	296	210	620	366	810	448	1 352	121	91	32		
6,00 x 4,00	24,000	144	293	461	275	622	355	252	744	439	972	537	1 623	146	110	39		

Formule de calcul de la capacité de remplissage

$$\text{Nombre de conducteurs} = \frac{I \times H \text{ du chemin}}{1,75 \times (\text{dia. ext. du câble})^2} / 2$$

—

Propriétés des matériaux utilisés dans les chemins de câbles

Propriété	Unités	Test ASTM	PVC	Sans halogène
Densité relative	–	D792	1.43	1.10
IZOD	pi-lb/po	D256	2	5.0
Résistance à la flexion	psi	D790	10 900	12 800
Module de flexion	psi	D790	382 000	360 000
Résistance à la traction	psi	D638	5 500	7 800
Résistance à la compression	psi	D695	8 600	16 000
Absorption d'eau	24 hrs.–%	D570	0.10	0.07
Dureté	Rockwell	D785	R-111	R-115
	Duro D	D676	78	–
Rigidité diélectrique	–	D149	–	–
60Hz, 25° C, s/t	vpm	–	–	400
Constante diélectrique	–	D150	–	–
	60Hz, sec	–	1.9	2.65
	1MHz, sec	–	–	2.64
Résistivité transversale	ohm-cm	D257	–	1 017
Déflexion de chaleur (° F@ 264 psi)	° F	D648	158	212
Inflammabilité	–	–	94 V-O	94 V-1

Remarque : L'utilisateur doit vérifier les spécifications applicables pour vérifier les valeurs.

Polychlorure de vinyle (PVC)

- Matériau d'usage général pour applications intérieures
- Cote d'inflammabilité UL^{MD} de V-0
- Reconnu UL94 pour usage à des températures allant jusqu'à 60 °C (140 °F)
- Matériau économique pour les chemins de câbles

Sans halogène

Avec des fentes de 8-12 / 4-6mm

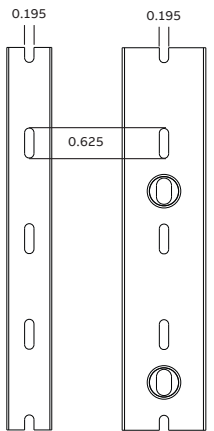
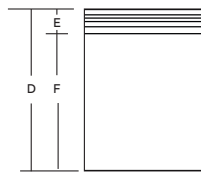
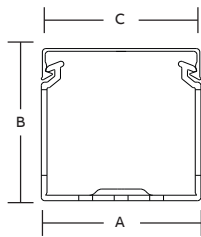
- Thermoplastique sans halogène conformément à la norme VDE 0472, partie 815 : Br + Cl < 0,2 %, F < 0,1 %
- Indice de toxicité de la fumée : 25,78 selon les normes NF X70-100 et NF F16-101
- Opacité de la fumée* :
 - Dm 352,2 (2 mm)
 - VOF4 475,8 (2 mm) conformément à la norme NF X10-702 (référence NF F16-101)
- Selon les valeurs obtenues dans les tests d'opacité et de toxicité de la fumée, le matériel appartient à la classe F2 (d'après la norme NF F16-101)
- Thermoplastique isolant, antichoc et autoextinguible conformément à la norme UL94V-0, résistant à une chaleur anormale et au feu jusqu'à 850 °C (essai au fil incandescent) selon la norme IEC 60695-2-1
- Stabilité dimensionnelle de -40 à +100 °C
- Longueur standard 2 m
- Couleur grise RAL 7035
- Conforme à la norme EN 50085-2-3
- Conforme aux directives RoHS

* L'opacité de la fumée réduite pendant les 4 premières minutes d'un incendie facilite l'évacuation des zones à risque.

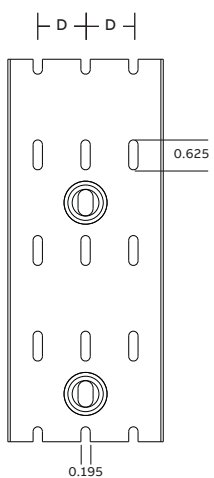
Annexe

Informations dimensionnelles

Schémas



Disposition pour 3/4" & 1"
Disposition pour 1 1/2"



Disposition pour 2", 2 1/2", 3", 4" & 6"

Dimensions des chemins de câbles à parois solides (PVC)

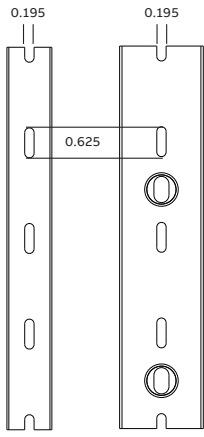
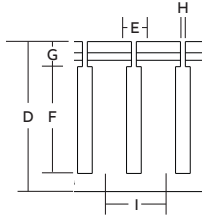
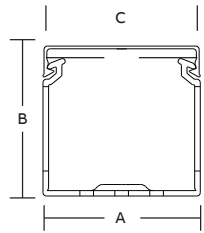
Grandeur nominale (po)		Dimensions (po)						
I.		H	A	B	C	D	E	F
0,75	x	1,00	0,94	1,14	0,94	1,03	0,26	0,77
0,75	x	1,50	0,94	1,60	0,94	1,50	0,27	1,23
0,75	x	2,00	0,94	2,10	0,94	2,01	0,29	1,73
1,00	x	1,00	1,25	1,14	1,25	1,03	0,26	0,77
1,00	x	1,50	1,25	1,60	1,25	1,50	0,27	1,23
1,00	x	2,00	1,25	2,10	1,25	2,01	0,28	1,73
1,00	x	3,00	1,25	3,05	1,25	2,99	0,32	2,68
1,00	x	4,00	1,25	4,37	1,25	4,32	0,32	4,00
1,50	x	1,00	1,75	1,14	1,75	1,03	0,26	0,77
1,50	x	1,50	1,75	1,60	1,75	1,50	0,27	1,23
1,50	x	2,00	1,75	2,10	1,75	2,01	0,29	1,73
1,50	x	3,00	1,75	3,05	1,75	2,99	0,34	2,65
1,50	x	4,00	1,75	4,37	1,75	4,32	0,32	4,00
2,00	x	1,00	2,25	1,24	2,25	1,05	0,28	0,77
2,00	x	1,50	2,25	1,70	2,25	1,52	0,29	1,23
2,00	x	2,00	2,25	2,19	2,25	2,03	0,30	1,73
2,00	x	3,00	2,25	3,14	2,25	3,00	0,33	2,68
2,00	x	4,00	2,25	4,46	2,25	4,33	0,33	4,00
2,00	x	5,00	2,25	5,15	2,25	5,02	0,34	4,68
2,50	x	2,00	2,75	2,19	2,75	2,03	0,30	1,73
2,50	x	3,00	2,75	3,14	2,75	3,00	0,33	2,68
2,50	x	4,00	2,75	4,46	2,75	4,33	0,33	4,00
3,00	x	1,00	3,25	1,24	3,25	1,06	0,29	0,77
3,00	x	2,00	3,25	2,19	3,25	2,08	0,35	1,73
3,00	x	3,00	3,25	3,14	3,25	3,06	0,38	2,68
3,00	x	4,00	3,25	4,46	3,25	4,39	0,39	4,00
3,00	x	5,00	3,25	5,15	3,25	5,06	0,38	4,68
4,00	x	1,50	4,25	1,70	4,25	1,57	0,34	1,23
4,00	x	2,00	4,25	2,19	4,25	2,08	0,35	1,73
4,00	x	3,00	4,25	3,14	4,25	3,06	0,38	2,68
4,00	x	4,00	4,25	4,46	4,25	4,39	0,39	4,00
4,00	x	5,00	4,25	5,15	4,25	5,06	0,38	4,68
6,00	x	4,00	6,25	4,46	6,25	4,39	0,39	4,00

Dimensions fournies à titre indicatif seulement pour la disposition des trous de montage.
Communiquez avec votre bureau régional des ventes ABB pour des besoins dimensionnels spécifiques.

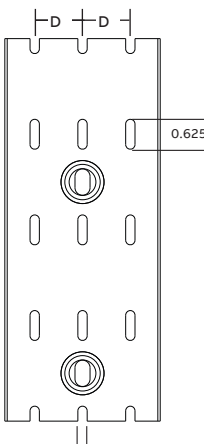
Largeur du chemin (po)	D (po)
2	0,50
2,5	0,75
3	1,00
4	1,50
6	2,50

—
Dimensions des chemins de câbles à parois à larges crans (PVC)

Schémas



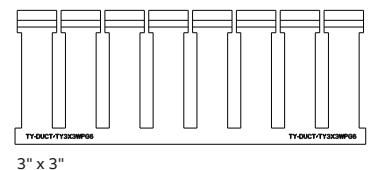
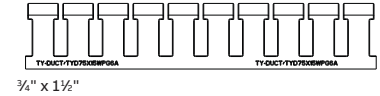
Disposition pour 3/4" & 1"
Disposition pour 1 1/2"



Disposition pour 2", 2 1/2", 3", 4" & 6"

Grandeur nominale (po)		Dimensions (po)									
I.		H	A	B	C	D	E	F	G	H	I
0,75	x	1,00	0,94	1,14	0,94	1,03	0,30	0,52	0,26	0,10	0,80
0,75	x	1,50	0,94	1,60	0,94	1,50	0,30	0,93	0,27	0,10	0,80
0,75	x	2,00	0,94	2,10	0,94	2,01	0,30	1,36	0,29	0,10	0,80
1,00	x	1,00	1,25	1,14	1,25	1,03	0,30	0,52	0,26	0,10	0,80
1,00	x	1,50	1,25	1,60	1,25	1,50	0,30	0,93	0,27	0,10	0,80
1,00	x	2,00	1,25	2,10	1,25	2,01	0,30	1,36	0,28	0,10	0,80
1,00	x	3,00	1,25	3,05	1,25	2,99	0,30	2,31	0,32	0,10	1,00
1,00	x	4,00	1,25	4,37	1,25	4,32	0,30	3,63	0,32	0,10	1,00
1,50	x	1,00	1,75	1,14	1,75	1,03	0,30	0,52	0,26	0,10	0,80
1,50	x	1,50	1,75	1,60	1,75	1,50	0,30	0,93	0,27	0,10	0,80
1,50	x	2,00	1,75	2,10	1,75	2,01	0,30	1,36	0,29	0,10	0,80
1,50	x	3,00	1,75	3,05	1,75	2,99	0,30	2,28	0,34	0,10	1,00
1,50	x	4,00	1,75	4,37	1,75	4,32	0,30	3,63	0,32	0,10	1,00
2,00	x	1,00	2,25	1,24	2,25	1,05	0,30	0,52	0,28	0,10	0,80
2,00	x	1,50	2,25	1,70	2,25	1,52	0,30	0,93	0,29	0,10	0,80
2,00	x	2,00	2,25	2,19	2,25	2,03	0,30	1,36	0,30	0,10	0,80
2,00	x	3,00	2,25	3,14	2,25	3,00	0,30	2,31	0,33	0,10	1,00
2,00	x	4,00	2,25	4,46	2,25	4,33	0,30	3,63	0,33	0,10	1,00
2,00	x	5,00	2,25	5,15	2,25	5,02	0,38	4,31	0,34	0,10	1,33
2,50	x	2,00	2,75	2,19	2,75	2,03	0,30	1,36	0,30	0,10	0,80
2,50	x	3,00	2,75	3,14	2,75	3,00	0,30	2,31	0,33	0,10	1,00
2,50	x	4,00	2,75	4,46	2,75	4,33	0,30	3,63	0,33	0,10	1,00
3,00	x	1,00	3,25	1,24	3,25	1,06	0,30	0,52	0,29	0,10	0,80
3,00	x	2,00	3,25	2,19	3,25	2,08	0,30	1,36	0,35	0,10	0,80
3,00	x	3,00	3,25	3,14	3,25	3,06	0,30	2,31	0,38	0,10	1,00
3,00	x	4,00	3,25	4,46	3,25	4,39	0,30	3,63	0,39	0,10	1,00
3,00	x	5,00	3,25	5,15	3,25	5,06	0,38	4,31	0,38	0,10	1,33
4,00	x	1,50	4,25	1,70	4,25	1,57	0,30	0,93	0,34	0,10	0,80
4,00	x	2,00	4,25	2,19	4,25	2,08	0,30	1,36	0,35	0,10	0,80
4,00	x	3,00	4,25	3,14	4,25	3,06	0,30	2,31	0,38	0,10	1,00
4,00	x	4,00	4,25	4,46	4,25	4,39	0,30	3,63	0,39	0,10	1,00
4,00	x	5,00	4,25	5,15	4,25	5,06	0,38	4,31	0,38	0,10	1,33
6,00	x	4,00	6,25	4,46	6,25	4,39	0,30	3,63	0,39	0,10	1,00

Dimensions fournies à titre indicatif seulement pour la disposition des trous de montage.
Communiquez avec votre bureau régional des ventes ABB pour des besoins dimensionnels spécifiques.



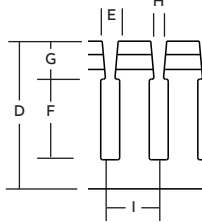
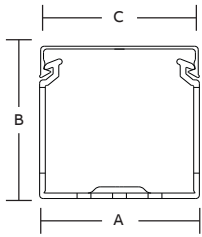
Largeur du chemin (po)	D (po)
2	0,50
2,5	0,75
3	1,00
4	1,50
6	2,50

Annexe

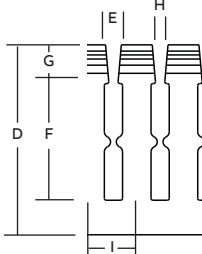
Informations dimensionnelles

Dimensions des chemins de câbles à parois à crans étroits (PVC)

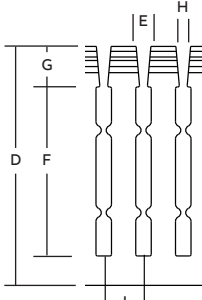
Schémas



Hauteur de 1" et 1½"



Hauteur de 2"

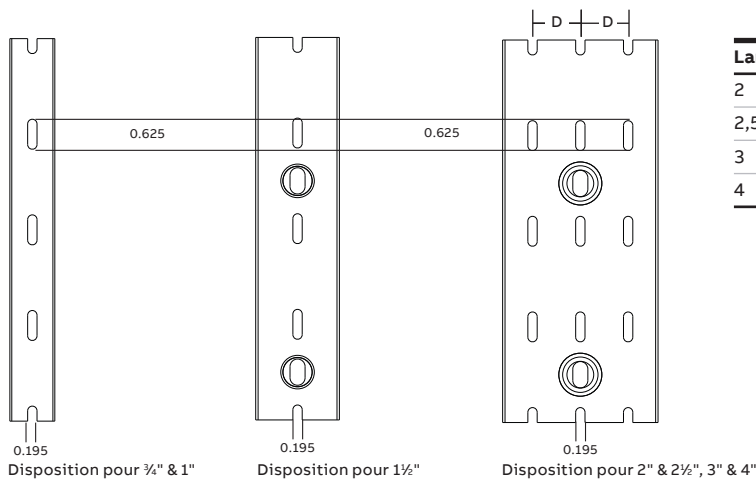


Hauteur de 3", 4" et 5"

Grandeur nominale (po)		Dimensions (po)									
I.		H	A	B	C	D	E	F	G	H	I
0,75	x	1,50	0,94	1,60	0,94	1,50	0,20	0,93	0,27	0,10	0,50
1,00	x	1,00	1,25	1,14	1,25	1,03	0,20	0,52	0,26	0,10	0,50
1,00	x	1,50	1,25	1,60	1,25	1,50	0,20	0,93	0,27	0,10	0,50
1,00	x	2,00	1,25	2,10	1,25	2,01	0,20	1,36	0,28	0,10	0,50
1,00	x	3,00	1,25	3,05	1,25	2,99	0,20	2,31	0,32	0,10	0,50
1,00	x	4,00	1,25	4,37	1,25	4,32	0,20	3,63	0,32	0,10	0,50
1,50	x	1,00	1,75	1,14	1,75	1,03	0,20	0,52	0,26	0,10	0,50
1,50	x	1,50	1,75	1,60	1,75	1,50	0,20	0,93	0,27	0,10	0,50
1,50	x	2,00	1,75	2,10	1,75	2,01	0,20	1,36	0,29	0,10	0,50
1,50	x	3,00	1,75	3,05	1,75	2,99	0,20	2,28	0,34	0,10	0,50
1,50	x	4,00	1,75	4,37	1,75	4,32	0,20	3,63	0,32	0,10	0,50
2,00	x	1,00	2,25	1,24	2,25	1,05	0,20	0,52	0,28	0,10	0,50
2,00	x	1,50	2,25	1,70	2,25	1,52	0,20	0,93	0,29	0,10	0,50
2,00	x	2,00	2,25	2,19	2,25	2,03	0,20	1,36	0,30	0,10	0,50
2,00	x	3,00	2,25	3,14	2,25	3,00	0,20	2,31	0,33	0,10	0,50
2,00	x	4,00	2,25	4,46	2,25	4,33	0,20	3,63	0,33	0,10	0,50
2,00	x	5,00	2,25	5,15	2,25	5,02	0,20	4,31	0,34	0,10	0,50
2,50	x	2,00	2,75	2,19	2,75	2,03	0,20	1,36	0,30	0,10	0,50
2,50	x	3,00	2,75	3,14	2,75	3,00	0,20	2,31	0,33	0,10	0,50
2,50	x	4,00	2,75	4,46	2,75	4,33	0,20	3,63	0,33	0,10	0,50
3,00	x	1,00	3,25	1,24	3,25	1,06	0,20	0,52	0,29	0,10	0,50
3,00	x	2,00	3,25	2,19	3,25	2,08	0,20	1,36	0,35	0,10	0,50
3,00	x	3,00	3,25	3,14	3,25	3,06	0,20	2,31	0,38	0,10	0,50
3,00	x	4,00	3,25	4,46	3,25	4,39	0,20	3,63	0,39	0,10	0,50
3,00	x	5,00	3,25	5,15	3,25	5,06	0,20	4,31	0,38	0,10	0,50
4,00	x	2,00	4,25	2,19	4,25	2,08	0,20	1,36	0,35	0,10	0,50
4,00	x	3,00	4,25	3,14	4,25	3,06	0,20	2,31	0,38	0,10	0,50
4,00	x	4,00	4,25	4,46	4,25	4,39	0,20	3,63	0,39	0,10	0,50
4,00	x	5,00	4,25	5,15	4,25	5,06	0,20	4,31	0,38	0,10	0,50

Dimensions fournies à titre indicatif seulement pour la disposition des trous de montage.

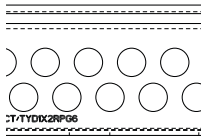
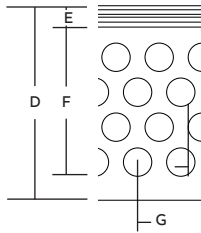
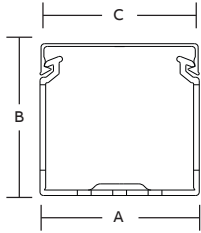
Communiquez avec votre bureau régional des ventes ABB pour des besoins dimensionnels spécifiques.



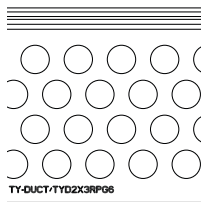
Largeur du chemin (po)	D (po)
2	0,50
2,5	0,75
3	1,00
4	1,50

—
Dimensions des chemins de câbles à parois trouées (PVC)

Schémas



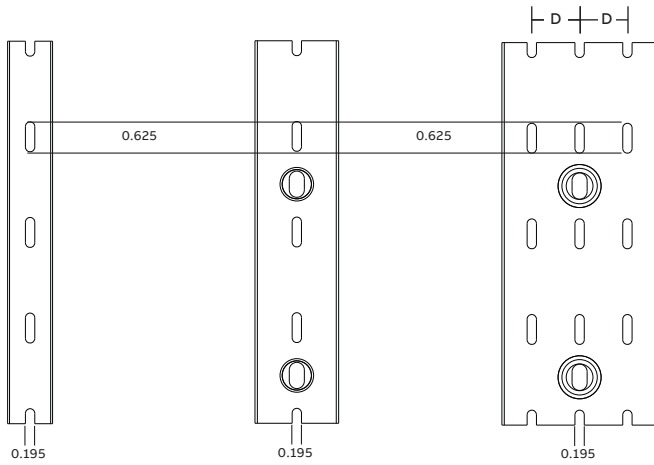
1" x 2"



2" x 3"

Grandeur nominale (po)		Dimensions (po)							Rangées de trous	
I.		H	A	B	C	D	E	F		G
1,00	x	1,50	1,25	1,60	1,25	1,50	0,27	1,23	0,67	2
1,00	x	2,00	1,25	2,10	1,25	2,01	0,28	1,73	0,67	2
1,00	x	3,00	1,25	3,05	1,25	2,99	0,32	2,68	0,67	4
1,00	x	4,00	1,25	4,37	1,25	4,32	0,32	4,00	0,67	6
1,50	x	1,00	1,75	1,14	1,75	1,03	0,26	0,77	0,67	2
1,50	x	1,50	1,75	1,60	1,75	1,50	0,27	1,23	0,67	2
1,50	x	2,00	1,75	2,10	1,75	2,01	0,29	1,73	0,67	2
1,50	x	3,00	1,75	3,05	1,75	2,99	0,34	2,65	0,67	4
1,50	x	4,00	1,75	4,37	1,75	4,32	0,32	4,00	0,67	6
2,00	x	1,50	2,25	1,70	2,25	1,52	0,29	1,23	0,67	2
2,00	x	2,00	2,25	2,19	2,25	2,03	0,30	1,73	0,67	2
2,00	x	3,00	2,25	3,14	2,25	3,00	0,33	2,68	0,67	4
2,00	x	4,00	2,25	4,46	2,25	4,33	0,33	4,00	0,67	6
3,00	x	2,00	3,25	2,19	3,25	2,08	0,35	1,73	0,67	2
3,00	x	3,00	3,25	3,14	3,25	3,06	0,38	2,68	0,67	4
3,00	x	4,00	3,25	4,46	3,25	4,39	0,39	4,00	0,67	6
4,00	x	1,50	4,25	1,70	4,25	1,57	0,34	1,23	0,67	2
4,00	x	2,00	4,25	2,19	4,25	2,08	0,35	1,73	0,67	2
4,00	x	3,00	4,25	3,14	4,25	3,06	0,38	2,68	0,67	4
4,00	x	4,00	4,25	4,46	4,25	4,39	0,39	4,00	0,67	6

Dimensions fournies à titre indicatif seulement pour la disposition des trous de montage.
Communiquez avec votre bureau régional des ventes ABB pour des besoins dimensionnels spécifiques.



Disposition pour ¾" & 1"

Disposition pour 1½"

Disposition pour 2" & 2½", 3" & 4"

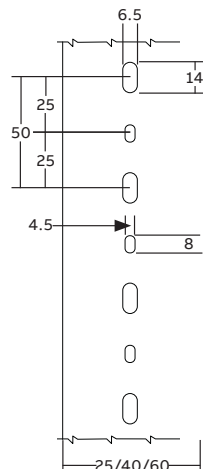
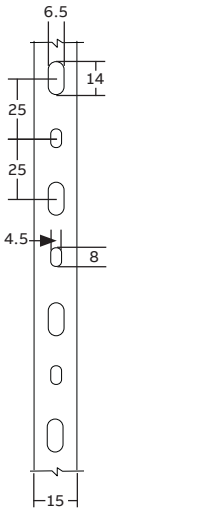
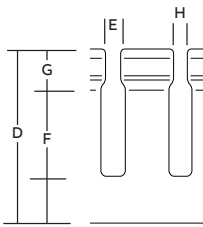
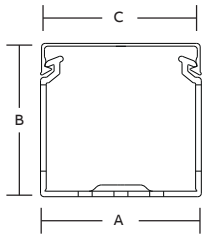
Largeur du chemin (po)	D (po)
2	0,50
2,5	0,75
3	1,00
4	1,50

Annexe

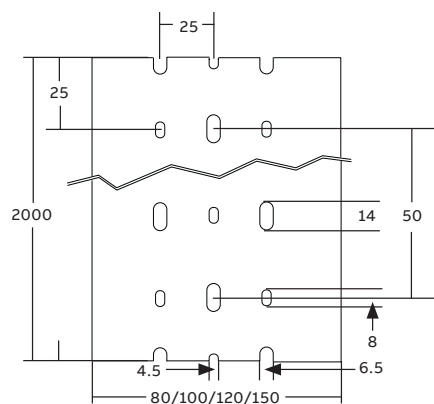
Informations dimensionnelles

Dimensions des chemins de câbles métriques à parois à larges crans – Sans halogène

Schémas



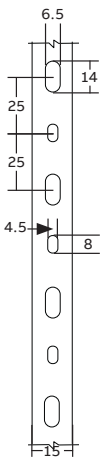
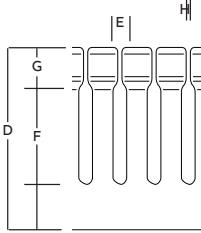
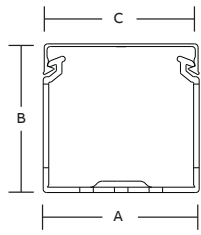
Grandeur nominale (mm)		Dimensions (mm)									
I.		H	A	B	C	D	E	F	G	H	I
15	X	17	15	17	18,3	16,25	8	9,7	3,55	5,4	20
25	X	30	25	30	28,3	28,5	8	6,5	12	2	20
40	X	30	40	30	43,3	28,5	8	6,5	12	2	20
60	X	30	60	30	63,3	28,5	8	6,5	12	2	20
25	X	40	25	40	28,3	38,5	8	14,5	12	2	20
40	X	40	40	40	43,3	38,5	8	14,5	12	2	20
60	X	40	60	40	63,3	38,5	8	14,5	12	2	20
80	X	40	80	40	83,3	38,5	8	14,5	12	2	20
100	X	40	100	40	103,3	38,5	8	14,5	12	2	20
120	X	40	120	40	123,3	38,5	8	14,5	12	2	20
25	X	60	25	60	28,3	58,5	8	32,5	12	2	20
40	X	60	40	60	43,3	58,5	8	32,5	12	2	20
60	X	60	60	60	63,3	58,5	8	32,5	12	2	20
80	X	60	80	60	83,3	58,5	8	32,5	12	2	20
100	X	60	100	60	103,3	58,5	8	32,5	12	2	20
120	X	60	120	60	123,3	58,5	8	32,5	12	2	20
25	X	80	25	80	28,3	78	8	53	12	2	20
40	X	80	40	80	43,3	78	8	53	12	2	20
60	X	80	60	80	63,3	78	8	53	12	2	20
80	X	80	80	80	83,3	78	8	53	12	2	20
100	X	80	100	80	103,3	78	8	53	12	2	20
120	X	80	120	80	123,3	78	8	53	12	2	20
40	X	100	40	100	43,3	98	8	70	12	2	20
60	X	100	60	100	63,3	98	8	70	12	2	20
80	X	100	80	100	83,3	98	8	70	12	2	20
100	X	100	100	100	103,3	98	8	70	12	2	20



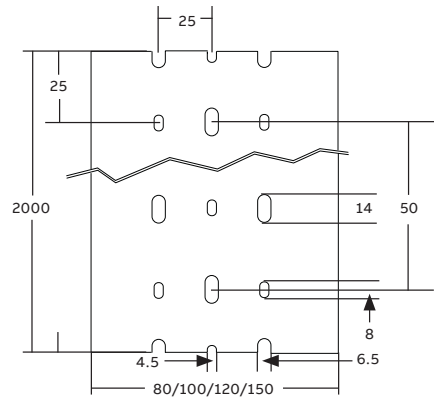
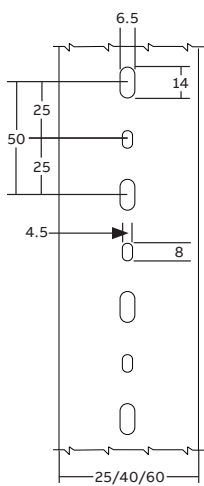
- A = Largeur du chemin
- B = Hauteur totale (chemin + couvercle)
- C = Largeur totale du couvercle
- D = Hauteur du chemin
- E = Largeur du cran
- F = Hauteur du cran
- G = Hauteur d'engagement du couvercle
- H = Largeur d'insertion
- I = Distance entre deux crans

—
Dimensions des chemins de câbles métriques à parois à crans étroits – Sans halogène

Schémas



Grandeur nominale (mm)		Dimensions (mm)									
I.		H	A	B	C	D	E	F	G	H	I
15	X	17	15	17	18,3	16,25	4	9,7	3,55	1,4	10
25	X	30	25	30	28,3	28,5	4	7,3	12	1,6	10
40	X	30	40	30	43,3	28,5	4	7,3	12	1,6	10
60	X	30	60	30	63,3	28,5	4	7,3	12	1,6	10
25	X	40	25	40	28,3	38,5	4	15,3	12	1,6	10
40	X	40	40	40	43,3	38,5	4	15,3	12	1,6	10
60	X	40	60	40	63,3	38,5	4	15,3	12	1,6	10
80	X	40	80	40	83,3	38,5	4	15,3	12	1,6	10
100	X	40	100	40	103,3	38,5	4	15,3	12	1,6	10
120	X	40	120	40	123,3	38,5	4	15,3	12	1,6	10
25	X	60	25	60	28,3	58,5	4	32,5	12	1,6	10
40	X	60	40	60	43,3	58,5	4	32,5	12	1,6	10
60	X	60	60	60	63,3	58,5	4	32,5	12	1,6	10
80	X	60	80	60	83,3	58,5	4	32,5	12	1,6	10
100	X	60	100	60	103,3	58,5	4	32,5	12	1,6	10
120	X	60	120	60	123,3	58,5	4	32,5	12	1,6	10
25	X	80	25	80	28,3	78	4	53	12	1,6	10
40	X	80	40	80	43,3	78	4	53	12	1,6	10
60	X	80	60	80	63,3	78	4	53	12	1,6	10
80	X	80	80	80	83,3	78	4	53	12	1,6	10
100	X	80	100	80	103,3	78	4	53	12	1,6	10
120	X	80	120	80	123,3	78	4	53	12	1,6	10



Annexe

Normes et certifications de l'industrie

Les chemins de câbles Ty-Duct sont conformes à toutes les normes et exigences d'approbation de tous les organismes compétents de réglementation.

Approbation des organismes:

Les chemins de câbles Ty-Duct satisfont toutes



les exigences applicables de la norme CSA C22.2 no 18.5 de l'Association canadienne de normalisation.

Les chemins de câbles Ty-Duct de



ABB sont reconnus conformes aux prescriptions de la norme UL 1565 intitulée « Positioning Device » (appareil de positionnement).



Tous les composants des chemins de câbles Ty-Duct sont conformes aux Directives européennes et peuvent donc porter la marque CE (conformité européenne).

Tous les matériaux utilisés dans la fabrication des chemins de câbles Ty-Duct sont conformes aux Directives européennes 2002/95/EC (RoHS), 2002/96/EC (WEEE) et 2003/11/EC.

Certifications des chemins de câbles métriques

- Certifiés CSA n°077988
- Conformes aux directives RoHS
- Conformes à la norme 50085-2-3
- Trous de montage conformes à la norme DIN

Normes:

UL 508/UL 508A

Selon les exigences des normes UL508/UL508A, un conducteur installé en usine devra être séparé d'un conducteur utilisé dans un circuit différent lorsque les conducteurs ne sont pas isolés pour résister à la tension maximale de l'un ou l'autre des circuits. Le chemin de câbles Ty-Duct avec paroi de division assure la séparation des conducteurs de différentes tensions et satisfait donc à cette norme.

DIN 43 659 (métrique uniquement)

- Cette norme européenne précise les dimensions pour les appareils d'acheminement à fentes dans les montages des dispositifs de commutation électrique.
- La norme définit les dimensions suivantes :
 - La disposition des trous de montage
 - Les dimensions des fentes de montage
 - Le pas et l'emplacement des trous de montage
 - La longueur minimale hors tout du produit