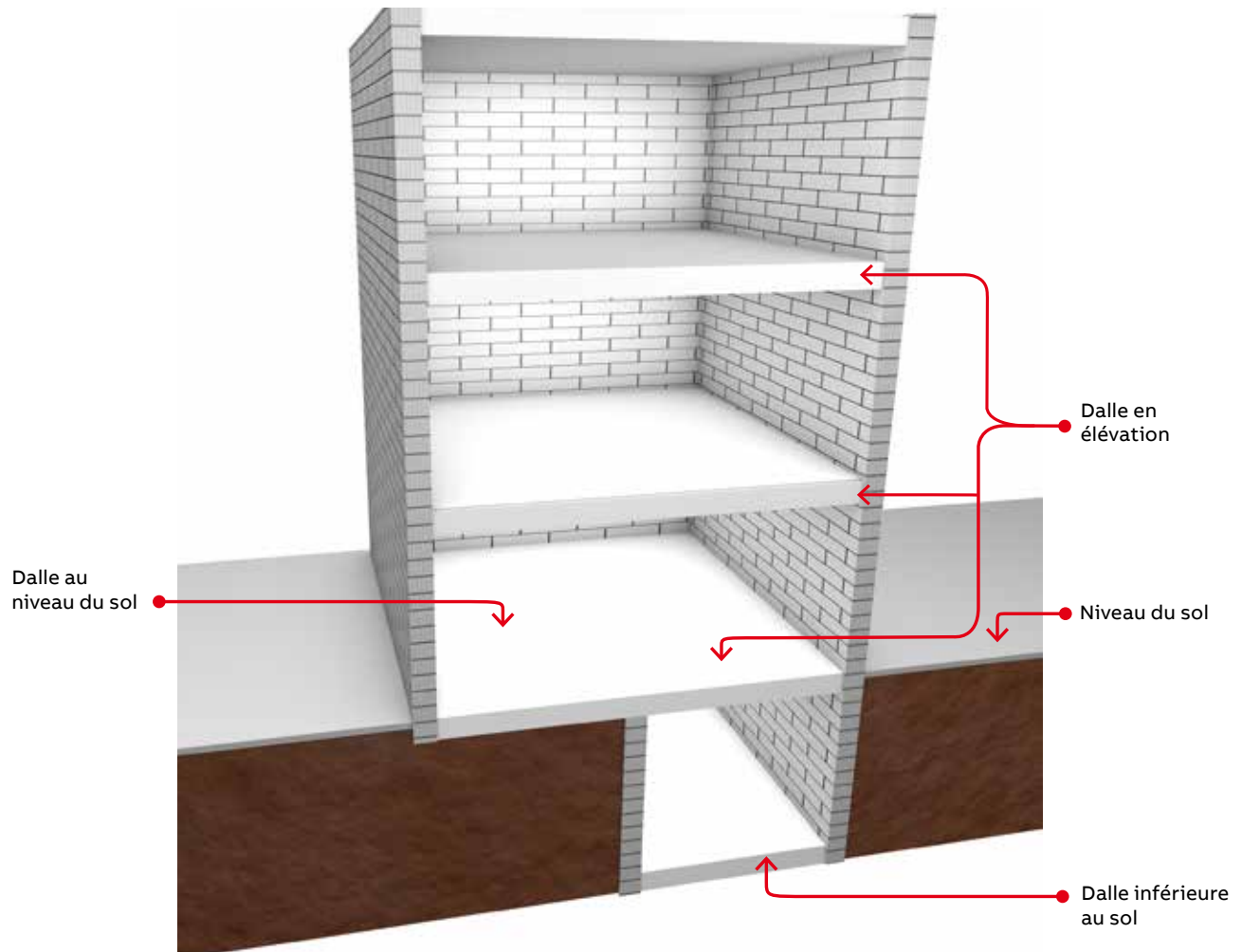


Boîtes de sol

Esthétique. Technologie. Deux concepts qui sont venus s'ajouter à la construction d'édifices modernes. Les causes? Le besoin de travailler dans un environnement agréable avec les meilleurs équipements. Les boîtes de sol répondent bien à ces deux besoins, aujourd'hui tout aussi bien qu'au début des années 1900, quand elles ont été inventées. Il s'agit d'un mode contemporain, pratique et peu coûteux à mettre en œuvre afin d'effectuer la gestion du câblage dans les édifices. Depuis 1904, la marque Steel City^{MD} s'occupe de concevoir des boîtes de sol qui répondent de manière optimale à tous les genres d'applications. Elle vous invite à en découvrir ou à en redécouvrir les avantages.

Rendez-vous sur www.tnb.com/floorboxselect pour utiliser notre outil de sélection de boîtes de sol en ligne et pour trouver facilement une solution de sol appropriée à vos besoins.



Pose dans du béton – Dalles au sol

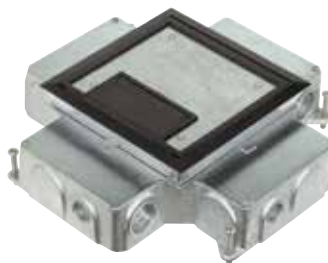
Service dissimulé

- Matériau : fonte
- Couvracles : série 664-CST MopTite



664-CI (2 groupes) – Voir page C13

- Matériau : acier estampillé / fonte
- Couvracles : série 665-CST MopTite



665-CI (2 groupes) – Voir page C16

Pose dans du béton – Dalles au sol

Service en affleurement

- Matériau : fonte
- Couvracles : série P60 MopTite



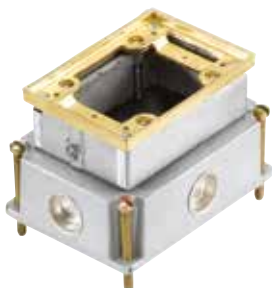
Série 600 – Voir page C19

- Matériau : fonte
- Couvracles : série P90 MopTite



Série 78 – Voir page C23

- Matériau : fonte
- Couvracles : série P64 MopTite



Série 640 (1, 2, 3 et 4 groupe(s)) – Voir page C27

- Matériau : fonte
- Couvracles : série P64 MopTite



Série 840 (1, 2 et 3 groupe(s)) – Voir page C27

Pose dans du béton – Dalles au sol ou en élévation

Service en affleurement

- Matériau : Non métallique
- Couvracles : séries P60 et P68 MopTite



Série 68-P – Voir page C40

- Matériau : Non métallique
- Couvracles : série 68-HP



Série 68-HP – Voir page C43

- Matériau : Non métallique
- Couvracles : nécessaires de pose série 640HP avec couvracles série P64 MopTite



Série 640P (1, 2 et 3 groupe(s)) – Voir page C47

Pose dans du béton – Dalles en élévation

Service dissimulé

- Matériau : acier estampillé
- Couvracles : séries P62 et P60



663-SC (2 groupes) – Voir page C50

- Matériau : acier estampillé
- Couvracles : série 664-CST SW MopTite



664-SC/664-S (2 groupes) – Voir page C52

- Matériau : acier estampillé / fonte
- Couvracles : série 665-CST-SW MopTite



665-SC/665-AV2 (4 groupes) – Voir page C55

- Matériau : acier estampillé
- Couvracles : série 667-CST-SW MopTite



667-SC (8 groupes) – Voir page C59

- Matériau : acier estampillé
- Couvracles : série 668-CST MopTite



668-S (4 groupes) – Voir page C61

Pose dans du béton – Dalles en élévation

Service en affleurement

- Matériau : acier estampillé
- Couvertres : série P60 MopTite



Série 68 – Voir page C64

- Matériau : acier estampillé
- Couvertres : nécessaires de pose série 640P avec couvertres série P64 MopTite



Série 740 (1, 2 et 3 groupe(s))
– Voir page C67

- Matériau : acier estampillé
- Couvertres : série P90 MopTite



Série 88 – Voir page C71

Pose dans du béton - Dalles au sol ou en élévation

Prise de sol encastrée et alimentation d'ameublement



Service en affleurement – Voir page C73



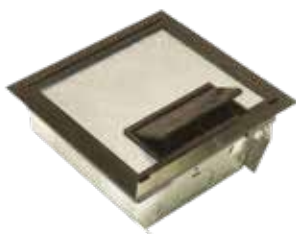
Service dissimulé – Voir page C81



Alimentation d'ameublement – Voir page C84

Application pour planchers surélevés

- Matériau : acier estampillé
- Couvertres : couvertres MopTite, montés



Modules d'accès au sol – Voir page C88

—
Guide de sélection de couvercles de la boîte de sol

N° cat.	Prises électriques	Capacités de service		Matériau du corps de la boîte de sol	Profondeur minimale de la coulée	Réglage
		Capacités multiservice				
600-SC	Simple, double, DDFT	–	–	–	3 po	–
601-SC	Simple, double, DDFT	–	–	–	3 po	–
602-SC	Simple, double, DDFT	–	–	–	2½ po	–
603-SC	Simple, double, DDFT	–	–	–	2½ po	–
604-SC	Simple, double	–	–	Fonte	Plancher en bois	–
61-W	Double, DDFT	–	–	Acier estampillé	Plancher en bois	Réglage de 13/16 po après
62-W	DDFT	2 prises doubles avec 2 prises comm./données ou 1 prise double avec prises comm./données	–	Acier estampillé	Plancher en bois	Réglage de 13/16 po après
641	Simple, double, DDFT	1 groupe, 1 service par groupe	–	Fonte	4 po	Complet
641P	Simple, double, DDFT	1 groupe, 1 service par groupe	–	Fonte, Non métallique	–	Complet
642	Simple, double, DDFT	2 groupes, 1 service par groupe	–	Fonte	4 po	Complet
642P	Simple, double, DDFT	2 groupes, 1 service par groupe	–	Fonte, Non métallique	–	Complet
643	Simple, double, DDFT	3 groupes, 1 service par groupe	–	Fonte	4 po	Complet
643P	Simple, double, DDFT	3 groupes, 1 service par groupe	–	Fonte, Non métallique	–	Complet
663-SC	Simple, double	Deux prises doubles avec deux prises communications/données ou une prise double avec prises comm./données	–	Acier estampillé	4 po	Complet
664-CI	Double, DDFT	Deux prises doubles avec deux prises communications/données ou une prise double avec prises comm./données	–	Fonte	4 po	Complet
664-S	Simple, double	Deux prises doubles avec deux prises communications/données ou une prise double avec prises comm./données	–	Acier estampillé	3 po	Complet
664-SC	Double, DDFT	Deux prises doubles avec deux prises communications/données ou une prise double avec prises comm./données	–	Acier estampillé	4 po	Complet
665	Double, DDFT	Max. 4 appareils ou toute combinaison élec./comm./données	–	Acier estampillé	3½ po	Complet
665-CI	Double, DDFT	Max. 4 appareils ou toute combinaison élec./données	–	Fonte	4 po	Complet
667-SC	Double, DDFT	Max. 8 appareils ou toute combinaison élec./comm./données	–	Acier estampillé	4½ po	Complet
668-S	Double, DDFT	Max. 4 appareils ou toute combinaison élec./données	–	Acier estampillé	2½ po	Complet
671-SC	Simple	•	–	–	3 po, 4½ po	Semi
672	Simple	•	–	–	3 po, 4½ po	Semi
68-D	Simple, double, DDFT	–	–	Fonte	3 po	–
68-P	Simple, double	1 prise double, max. 8 prises informatiques (de données)	–	Non métallique	–	Complet
68-S	Simple, double, DDFT	–	–	Fonte	2½ po	–
71-W	Double, DDFT	–	–	Acier estampillé	Plancher en bois	–
78-S	Simple	•	–	–	2½ po	Complet
78-SC	Simple	•	–	–	2½ po	Complet
841-SC	Simple, double, DDFT	1 groupe, 1 service par groupe	–	Fonte	2 po	Semi
842-SC	Simple, double, DDFT	2 groupes, 1 service par groupe	–	Fonte	2 po	Semi
843-SC	Simple, double, DDFT	3 groupes, 1 service par groupe	–	Fonte	2 po	Semi
88-S	Simple	–	–	Fonte	2½ po	Complet
GAB-8-S	Simple, double, DDFT	•	–	Acier estampillé	6 po	Semi

Guide de sélection de couvercles de la boîte de sol

N° cat.	Description	Couvercles	Nécessaires de pose pour tapis			Nécessaire de pose pour tuile		Non
			Laiton	Aluminium	Non métallique	Laiton	Aluminium métallique	
663-SC	Service encastré – Acier	Série P60	P60-CP	P60-CPL	P62-CP	P62-TAR	SP-P62-TAR-A	N/A
664-SC	Service encastré – Acier	Série 664-CST-M	N/A	N/A	Série 664-CST-W	N/A	N/A	N/A
664-S	Service encastré peu profond – Acier	Série 664-CST-M	N/A	N/A	Série 664-CST-W	N/A	N/A	N/A
664-CI	Service encastré – Fonte	Série 664-CST-M	N/A	N/A	Série 664-CST-W	N/A	N/A	N/A
68-S	Service en affleurement – Acier	Série P60	P60-CP P60-CACP	P60-CPAL P60-CACPAL	P60-LCP	*	**	—
68-D	Service en affleurement – Acier	Série P60	P60-CP P60-CACP	P60-CPAL P60-CACPAL	P60-LCP	*	**	—
68-P	Service en affleurement – Non métallique	Série P60	P60-CP P60-CACP	P60-CPAL P60-CACPAL	Couleur P68-SRC Couleur P68-DRC Couleur P68-ECC	68-PAR-W/ 600-4-FL	68-PAR-W/ 600-4-FL-AL	—
Série 600-SC	Service en affleurement – Fonte	Série P60	P60-CP P60-CACP	C60-CPAL P60-CACPAL	N/A	*	**	—
Série 601-SC	Service en affleurement – Fonte	Série P60	P60-CP P60-CACP	C60-CPAL P60-CACPAL	N/A	*	**	—
Série 602-SC	Service en affleurement – Fonte	Série P60	P60-CP P60-CACP	C60-CPAL P60-CACPAL	N/A	*	**	—
Série 603-SC	Service en affleurement – Fonte	Série P60	P60-CP P60-CACP	C60-CPAL P60-CACPAL	N/A	*	**	—
Série 604-SC	Service en affleurement – Fonte	Série P60	P60-CP P60-CACP	C60-CPAL P60-CACPAL	N/A	*	**	—
641	Service en affleurement – Fonte	Série P64	P64-CP	P64-CPAL	Série P64-CP P-64-LCP	*	**	N/A
641P	Service en affleurement – Non métallique	Série P64 Série P64P	641P-CACB	641P-CACA	Séries 641P-CAC	641P-TACB	641P-TACA	Séries 641P-TAC
642	Service en affleurement – Fonte	Série P64	P64-2GCP	P64-2GCPAL	Série P64P-2GCP P64-2LCP	*	**	N/A
642P	Service en affleurement – Non métallique	Série P64 Série P64P	642P-CACB	642P-CACA	Série 642P-CAC	642P-TACB	642P-TACA	Série 642P-TAC
643	Service en affleurement – Fonte	Série P64	P64-3GCP	P64-3GCPAL	Série P64P-3GCP P64-3LCP	*	**	N/A
643P	Service en affleurement – Non métallique	Série P64 Série P64P	643P-CACB	643P-CACA	Série 643P-CAC	633P-TACB	643P-TACA	Série 643P-TAC
841-SC	Service en affleurement peu profond – Fonte	Série P64	P64-CP	P64CPAL	Série P64P-CP P64-LCP	*	**	N/A
842-SC	Service en affleurement peu profond – Fonte	Série P64	P64-2GCP	P64-2GCPAL	Série P64P-2GCP P64-2LCP	*	**	—
843-SC	Service en affleurement peu profond – Fonte	Série P64	P64-3GCP	P64-3GCPA	Série P64-3GCP P64-3LCP	*	**	N/A
78-SC	Service en affleurement – Fonte	Série P90	P90-CP	P90-CPAL	N/A	*	**	N/A
78S	Service en affleurement – Fonte	Série P90	P90-CP	P90-CPAL	N/A	*	**	N/A
671	Service en affleurement – Fonte	Série P67	P90-CP	P90-CPAL	N/A	—	**	N/A
672	Service en affleurement – Fonte	Série P67	P90-CP	P90-CPAL	N/A	*	**	N/A
88S	Service en affleurement – Acier	Série P90	P90-CP	P90-CPAL	N/A	*	**	N/A
665-SC	Service encastré	Série 665-CST	N/A	N/A	Série 665-CST	—	—	—
667	Service encastré	Série 667-M CST	N/A	N/A	Série 667-CST-W	—	—	—
61W	Service en affleurement – Acier	Série P64	P64-CP	P64-CPAL	Série P64-CP	N/A	N/A	N/A
62W	Service en affleurement – Acier	Série P64	P64-2GCP	P64-2GCPAL	Série P64-2GCP	N/A	N/A	N/A

* Fourni avec la boîte.

** Fourni avec la boîte avec suffixe -AL.

N/A Indisponible.

Guide de sélection de couvercles de la boîte de sol

Série de couvercles	N° cat. couvercle	Description	Fini standard	Série de couvercles	N° cat. couvercle	Description	Fini standard	
P60 4 po dia.	P-60-1/2	Bouchon 1/2 po NPS	Laiton dépoli	P64 3 po x 4 1/2 po rectangulaire	P-64-1/2	Bouchon 1/2 po NPS	Laiton poli	
	P-60-1/2-AL	Bouchon 1/2 po NPS	Aluminium dépoli		P-64-3/4	Bouchon 3/4 po NPS	Laiton poli	
	P-60-3/4	Bouchon 3/4 po NPS	Laiton dépoli		P-64-3/4AL	Bouchon 3/4 po NPS	Aluminium dépoli	
	P-60-3/4-AL	Bouchon 3/4 po NPS	Aluminium dépoli		P-64-1	Bouchon 1 po NPS	Laiton poli	
	P-60-1	Bouchon 1 po NPS	Laiton dépoli		P-64-1AL	Bouchon 1 po NPS	Aluminium dépoli	
	P-60-1-AL	Bouchon 1 po NPS	Aluminium dépoli		P-64-1 1/4	Bouchon 1 1/4 po NPS	Laiton poli	
	P-60-1 1/4	Bouchon 1 1/4 po NPS	Laiton dépoli		P-64-1 1/4AL	Bouchon 1 1/4 po NPS	Aluminium dépoli	
	P-60-1 1/4-AL	Bouchon 1 1/4 po NPS	Aluminium dépoli		P-64-2	Bouchon 2 po NPS	Laiton poli	
	P-60-2	Bouchon 2 po dia.	Laiton dépoli		P-64-2-AL	Bouchon 2 po NPS	Aluminium dépoli	
	P-60-2-AL	Bouchon 2 po dia.	Aluminium dépoli		P-64-1/2-2	Bouchon 1/2 po et 2 po NPS	Laiton poli	
	P-60-2 5/8	Bouchon 2 5/8 po dia.	Laiton dépoli		P-64-1/2-2AL	Bouchon 1/2 po et 2 po NPS	Aluminium dépoli	
	P-60-2 5/8-AL	Bouchon 2 5/8 po dia.	Aluminium dépoli		P-64-3/4-2	Bouchon 3/4 po et 2 po NPS	Laiton poli	
	P-60-1/2-2	Bouchons 1/2 po NPS et 2 po dia.	Laiton dépoli		P-64-3/4-2AL	Bouchon 3/4 po et 2 po NPS	Aluminium dépoli	
	P-60-3/4-2	Bouchons 3/4 po NPS et 2 po dia.	Laiton dépoli		P-64-2-5/8	Bouchon 2 5/8 po NPS	Laiton poli	
	P-60-3/4-2-AL	Bouchons 3/4 po NPS et 2 po dia.	Aluminium dépoli		P-64-2-5/8AL	Bouchon 2 5/8 po NPS	Aluminium dépoli	
	P-60-DU	Deux bouchons 1 7/16 po dia.	Laiton dépoli		P-64-DU	Deux bouchons 1 7/16 po dia.	Laiton poli	
	P-60-DU-AL	Deux bouchons 1 7/16 po dia.	Aluminium dépoli		P-64-DUAL	Deux bouchons 1 7/16 po dia.	Aluminium dépoli	
	P-60-DS	Deux capuchons articulés	Laiton dépoli		P-64-D8	Deux capuchons articulés	Laiton poli	
	P-60-DS-AL	Deux capuchons articulés	Aluminium dépoli		P64P	P-64-GFCI	Capuchon articulé pour prise DDFT	Laiton poli
	P-60-DR	Un capuchon articulé	Laiton dépoli			P-64P-BP	Plaque sans ouverture	Non métallique
	Un capuchon articulé	Aluminium dépoli	P-64P-URC	Couvercle universel		Non métallique		
P-60-GFCI	Capuchon articulé pour prise DDFT	Laiton dépoli	P-90-3/4AL	Bouchon 3/4 po NPS		Aluminium dépoli		
P-60-CACP	Plaque de finition pour tapis monopiece avec deux capuchons articulés pour prise double	Laiton dépoli	P-90-1AL	Bouchon 1 po NPS		Aluminium dépoli		
P-60-CACP-AL	Plaque de finition pour tapis monopiece avec deux capuchons articulés pour prise double	Aluminium dépoli	P-90-1 1/4AL	Bouchon 1 1/4 po NPS		Aluminium dépoli		
P-60-CACP-GFCI	Plaque de finition pour tapis monopiece avec deux capuchons articulés DDFT	Laiton dépoli	P-90-2AL	Bouchon 2 po dia.		Aluminium dépoli		
P-60-3/4-2-CACP	Une plaque de finition pour tapis monopiece avec bouchon 3 3/32 3/4 po NPS et 2 po dia.	Laiton dépoli	P-90-1/2-2	Bouchons 1/2 po NPS et 2 po dia.		Laiton poli		
P-60-3/4-2-CACP-AL	Plaque de finition pour tapis monopiece avec bouchons 3/4 po et 2 po NPS	—	P-90-3/4-2	Bouchons 3/4 po NPS et 2 po dia.		Laiton poli		
			P-90-3/4-2AL	Bouchons 3/4 po NPS et 2 po dia.		Aluminium dépoli		
P60-CACP monopiece 5 3/4 po dia.	P-67-1/2	Bouchon 1/2 po NPS	Laiton dépoli	P-68-SRC-GRY	Plaque de finition pour tapis et couvercle pour une prise mâle	Gris non métallique		
	P-67-3/4	Bouchon 3/4 po NPS	Laiton dépoli	P-68-SRC-BRN	Plaque de finition pour tapis et couvercle pour une prise mâle	Brun non métallique		
	P-67-3/4-AL	Bouchon 3/4 po NPS	Aluminium dépoli	P-68-SRC-BGE	Plaque de finition pour tapis et couvercle pour une prise mâle	Beige non métallique		
	P-67-1	Bouchon 1 po NPS	Laiton dépoli	P-68-FSC-GRY	Plaque de finition pour tapis et couvercle avec bouchon 1 po NPS	Gris non métallique		
	P-67-1AL	Bouchon 1 po NPS	Aluminium dépoli	P-68-FSC-BRN	Plaque de finition pour tapis et couvercle avec bouchon 1 po NPS	Brun non métallique		
	P-67-1 1/4	Bouchon 1 1/4 po NPS	Laiton dépoli	P-68-FSC-BGE	Plaque de finition pour tapis et couvercle avec bouchon 1 po NPS	Beige non métallique		
	P-67-2	Bouchon 2 po dia.	Laiton dépoli	P-68-DRC-GRY	Plaque de finition pour tapis et couvercle pour prise double	Gris non métallique		
	P-67-2AL	Bouchon 2 po dia.	Aluminium dépoli	P-68-DRC-BRN	Plaque de finition pour tapis et couvercle pour prise double	Brun non métallique		
	P-67-1/2-2	Bouchons 1/2 po NPS et 2 po dia.	Laiton dépoli	P-68-DRC-BGE	Plaque de finition pour tapis et couvercle pour prise double	Beige non métallique		
	P-67-3/4-2	Bouchons 3/4 po NPS et dia.	Laiton dépoli					
P67 3 1/2 po dia.				P67 6 po dia.				

Exigence des normes

Boîtes de sol en affleurement

Acier formé et fonte

Considérations à prendre lors de la mise en place des exigences :

Les boîtes de sol sont fabriquées en tailles, configurations et matériaux différents. L'échantillonneur doit déterminer le produit le mieux adapté à son application. Reportez-vous au catalogue des boîtes de sol d'ABB et sélectionnez les paragraphes appropriés répertoriés ci-dessous. Les plans doivent fournir la capacité du câblage, les grandeurs des conduits, le réglage et la finition du sol. Sections de références du CSI (Construction Specifications Institute) : 16132 Boîtes de sol; 16141 Dispositifs de câblage; Part 2-206 Raccords de service de sortie au sol; et 16741 Systèmes de canalisations téléphoniques, Part 2-201 Boîtes de sol G. La section 16132 Boîtes de sol est préférable.

Partie 2 : produits

2.01 Fabricants acceptables – Boîtes de sol

A. Doivent être fabriquées par ABB, Memphis, TN

2.02 Matériaux – Boîtes de sol

2.02.1

A. Doivent être en fonte, émaillées à l'intérieur et à l'extérieur au moyen d'une peinture étanche aux intempéries destinée à une utilisation sur le métal, comme indiqué sur les plans.

2.02.1

B. Doivent être en acier formé avec zingage électrolytique d'au moins 0,0005 po d'épaisseur sur l'extérieur et d'au moins 0,00015 po sur l'intérieur, comme indiqué sur les plans.

2.02.2

A. La construction doit être au niveau requis par UL 514A et CSA C22.2 No. 18.1.

2.02.2

B. Le cadre du tapis ou des tuiles doit être (laiton, aluminium, polycarbonate, nylon).

2.02.2

C. Le montage du couvercle doit protéger le produit de toute infiltration d'eau ou de matériau étranger grâce à une garniture d'étanchéité et doit être répertorié UL et CSA comme étanche aux eaux de lavage.

2.03 Conception générale – Boîtes de sol

- A. Doivent fournir du courant électrique depuis les prises électriques installées à la surface du sol ou depuis des raccords de service (référence 16141 comme indiquée sur les plans).
- B. Les séries 640/840 doivent fournir un câble d'alimentation et de téléphonie/données sans interférence avec l'approvisionnement en courant électrique (voir section 16741).
- C. La capacité en pouce cube doit être identique à celle indiquée sur les plans.
- D. Les boîtes doivent accepter les grandeurs de conduits requises indiquées sur les plans.
- E. Doivent être répertoriées par Underwriters Laboratories.

Partie 3 : exécution

3.01 Général

A. Localisez la position allouée aux boîtes de sol et aux parcours de conduit, comme indiqué sur les plans.

3.02 Installation

- A. Positionnez les boîtes de sol et les parcours de conduit.
- B. Après la coulée de béton, tirez les fils et installez les appareils selon les recommandations des fabricants.
- C. Procédez à l'activation conformément au National Electrical Code[™] ou au Code canadien de l'électricité.
- D. Organisez-vous avec l'entrepreneur de revêtement de sol pour terminer l'installation.

Exigence des normes

Service dissimulé

Services de sol multiservice, électricité et communications

Considérations à prendre lors de la mise en place des exigences :

La boîte de sol pour service dissimulé 664 fournit à la fois du courant électrique et des services de téléphonie (données) depuis le même appareil afin d'économiser de l'espace et des coûts et afin de permettre une livraison en affleurement (pas de raccord pour service en élévation). Pour ces raisons, vos exigences peuvent faire référence à ce produit sous trois sections : Boîtes de sol, Dispositifs de câblage et Systèmes de canalisations téléphoniques. Le Construction Specifications Institute (CSI) y fait référence dans : 16132 Boîtes de sol; 16141 Dispositifs de câblage; Part 2 – 2.06 Raccords de service de sortie au sol; et 16741 Systèmes de canalisations téléphoniques, Part 2-2.01 Boîtes de sol G. La section 16132 Boîtes de sol est préférable. Une référence est incluse en cas de clarification dans 16141, Part 2, 2.06 Raccords de service de sortie au sol de la manière suivante : les raccords de service de type surface ne sont pas acceptables.

Partie 2 : produits

2.01 Fabricants acceptables – Boîtes de sol, multiservice

A. Doivent être des boîtes de sol pour service encastré de série 664, fabriquées par ABB.

2.02 Matériaux – Boîtes de sol, multiservice

- A. Doivent être électro galvanisées, en feuillard d'acier de calibre 14. (Le substitut A doit être en fonte.)
- B. La construction doit être au niveau requis par UL 514A et CSA C22.2 No. 18.1.
- C. Le cadre du tapis doit être en le composant reconnu UL nylon QMFZ2.
- D. Le couvercle articulé extérieur doit être renforcé au moyen d'une plaque d'acier de $\frac{5}{32}$ po.

2.03 Conception générale – Boîtes de sol, multiservice

- A. Doivent fournir du courant électrique depuis une ou deux prises doubles installées sous la surface du sol.
- B. Doivent fournir un câble de téléphonie ou de données sans interférence avec l'approvisionnement en courant électrique.
- C. Doivent protéger la livraison des deux services au moyen d'un couvercle articulé avec ouverture rétractable et garniture anti-poussière en plastomère cellulaire.
- D. Le couvercle articulé doit s'adapter au tapis ou aux tuiles du revêtement de sol et doit être réversible à 180 degrés.
- E. Doivent posséder une capacité totale de 90 pouces cubes, avec 24 pouces cubes d'espace d'alimentation.
- F. Doivent accepter des grandeurs de conduit allant jusqu'à $1\frac{1}{4}$ pouces.
- G. Doivent garantir 18 pouces carrés d'accès avec le couvercle ouvert.
- H. Les boîtes doivent être répertoriées par Underwriters Laboratories.
- I. Lorsque le couvercle articulé est fermé et qu'aucun service n'est activé, l'appareil ne doit pas avoir d'obstruction au-dessus de la surface du sol.

Partie 3 : exécution

3.01 Général

A. Localisez la position allouée aux boîtes de sol et aux parcours de conduit, comme indiqué sur les plans.

3.02 Installation

- A. Positionnez les boîtes de sol et les parcours de conduit.
- B. Après la coulée de béton, tirez les fils et installez les appareils selon les recommandations des fabricants.
- C. Procédez à l'activation conformément au National Electrical Code[™] ou au Code canadien de l'électricité.
- D. Organisez-vous avec l'entrepreneur de revêtement de sol pour terminer l'installation.

Exigence des normes

Service pour planchers surélevés

Services de sol multiservice, électricité et communications

Considérations à prendre lors de la mise en place des exigences :

La boîte de sol pour service encastré 664 fournit à la fois du courant électrique et des services de téléphonie (données) depuis le même appareil afin d'économiser de l'espace et des coûts et afin de permettre une livraison en affleurement (pas de raccord pour service en élévation). Pour ces raisons, vos exigences peuvent faire référence à ce produit sous trois sections : Boîtes de sol, Dispositifs de câblage et Systèmes de canalisations téléphoniques. Le Construction Specifications Institute (CSI) y fait référence dans : 16132 Boîtes de sol; 16141 Dispositifs de câblage; Part 2 – 2.06 Raccords de service de sortie au sol; et 16741 Systèmes de canalisations téléphoniques, Part 2–2.01 Boîtes de sol G. La section 16132 Boîtes de sol est préférable. Une référence est incluse en cas de clarification dans 16141, Part 2, 2.06 Raccords de service de sortie au sol de la manière suivante : Les raccords de service de type surface ne sont pas acceptables.

Partie 2 : produits

2.01 Fabricants acceptables – Boîtes de sol, multiservice

A. Doivent être des boîtes de sol pour service dissimulé de série 664, fabriquées par ABB.

2.02 Matériaux – Boîtes de sol, multiservice

- A. Doivent être électro galvanisées, en feuillard d'acier de calibre 14. (Le substitut A doit être en fonte.)
- B. La construction doit être au niveau requis par UL 514A et CSA C22.2 No. 18.1.
- C. Le cadre du tapis doit être en le composant reconnu UL nylon QMFZ2.
- D. Le couvercle articulé extérieur doit être renforcé au moyen d'une plaque d'acier de $\frac{5}{32}$ po.

2.03 Conception générale – Boîtes de sol, multiservice

- A. Doivent fournir du courant électrique depuis une ou deux prises doubles installées sous la surface du sol.
- B. Doivent fournir un câble de téléphonie ou de données sans interférence avec l'approvisionnement en courant électrique.
- C. Doivent protéger la livraison des deux services au moyen d'un couvercle articulé avec ouverture rétractable et garniture anti-poussière en plastomère cellulaire.
- D. Le couvercle articulé doit s'adapter au tapis ou aux tuiles du revêtement de sol et doit être réversible à 180 degrés.
- E. Doivent posséder une capacité totale de 90 pouces cubes, avec 24 pouces cubes d'espace d'alimentation.
- F. Doivent accepter des grandeurs de conduit allant jusqu'à $1\frac{1}{4}$ pouces.
- G. Doivent garantir 18 pouces carrés d'accès avec le couvercle ouvert.
- H. Les boîtes doivent être répertoriées par Underwriters Laboratories.
- I. Lorsque le couvercle articulé est fermé et qu'aucun service n'est activé, l'appareil ne doit pas avoir d'obstruction au-dessus de la surface du sol.

Partie 3 : exécution

3.01 Général

A. Localisez la position allouée aux boîtes de sol et aux parcours de conduit, comme indiqué sur les plans.

3.02 Installation

- A. Positionnez les boîtes de sol et les parcours de conduit.
- B. Après la coulée de béton, tirez les fils et installez les appareils selon les recommandations des fabricants.
- C. Procédez à l'activation conformément au National Electrical Code^{***} ou au Code canadien de l'électricité.
- D. Organisez-vous avec l'entrepreneur de revêtement de sol pour terminer l'installation.

^{***}NEC et National Electrical Code sont des marques déposées de la National Fire Protection Association, Inc.